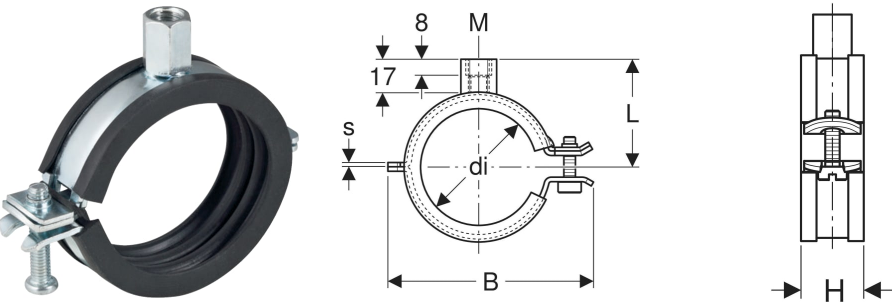


# Geberit Rohrschelle gedämmt, mit Gewindemuffe M8 / M10



## VERWENDUNGSZWECKE

- Zum Befestigen von Geberit Systemrohren für Versorgungssysteme

## EIGENSCHAFTEN

- Schnellverschluss
- Schraube mit Schlitz und Kreuzschlitz
- Gewindemuffe vierfach geschweißt
- Schallschutz nach DIN 4109

- Verzinkt

## TECHNISCHE DATEN

Werkstoff Stahl

Art-Nr.	Farbe / Oberfläche	M mm	di, ø mm	s mm	L cm	B cm	H cm	VE2 St.
Dieser Artikel passt zum System: <b>Geberit FlowFit</b>								
601.851.26.1	galvanisch verzinkt	8 / 10	15–19	1.5	3.1	5.2	2.3	50
Dieser Artikel passt zum System: <b>Geberit Mapress Edelstahl</b>								
601.851.26.1	galvanisch verzinkt	8 / 10	15–19	1.5	3.1	5.2	2.3	50

Art-Nr.	Farbe / Oberfläche	M mm	d <sub>i</sub> , ø mm	s mm	L cm	B cm	H cm	VE2 St.
Dieser Artikel passt zum System: <b>Geberit Mapress Therm</b>								
601.851.26.1	galvanisch verzinkt	8 / 10	15–19	1.5	3.1	5.2	2.3	50
Dieser Artikel passt zum System: <b>Geberit Mapress C-Stahl</b>								
601.851.26.1	galvanisch verzinkt	8 / 10	15–19	1.5	3.1	5.2	2.3	50
Dieser Artikel passt zum System: <b>Geberit Mapress Kupfer</b>								
601.851.26.1	galvanisch verzinkt	8 / 10	15–19	1.5	3.1	5.2	2.3	50
Dieser Artikel passt zum System: <b>Geberit Mepla</b>								
601.851.26.1	galvanisch verzinkt	8 / 10	15–19	1.5	3.1	5.2	2.3	50
Dieser Artikel passt zum System: <b>Geberit PushFit</b>								
601.851.26.1	galvanisch verzinkt	8 / 10	15–19	1.5	3.1	5.2	2.3	50