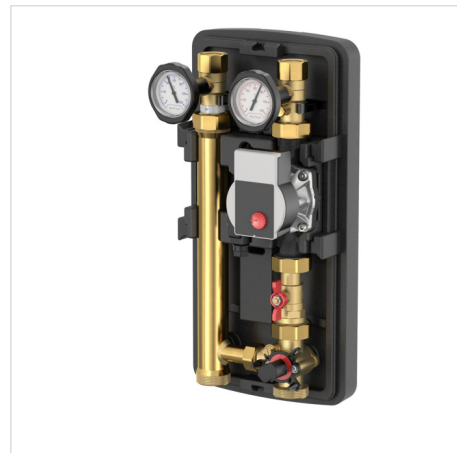


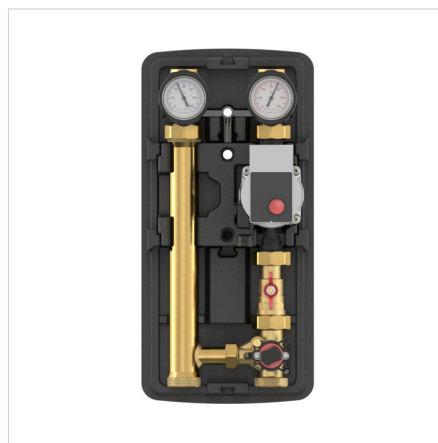
Pumpengruppen mit zusätzlicher Absperreinrichtung.  
 Für gemischte Heizkreise für Verteiler bis 70 kW oder als Wandmontage geeignet.  
 Komplett mit oder ohne Umwälzpumpe inkl. Winkelstecker; zwei Kugelhähne (rücklaufseitig mit handaufstellbarer Schwerkraftbremse); Fühleraufnahme im Vorlauf; zwei im Kugelhahngriff integrierte Kontaktthermometer (Anzeigebereich 0 - 120 °C); 3-Wege-T-Mischer mit stufenlos einstellbarem Bypass; ein Pumpenkugelhahn unterhalb der Pumpe; Stellmotor (230V~, 50 Hz, 6 Nm); hochwertiger Design-EPP-Isolierung; inkl. Wandhalterung; Seitenwechsel von Vor- und Rücklauf möglich.



Beschreibung	Top S MC-L M DN 25	
Artikel- Nr.	M66935EAM	
GTIN	04016715091987	
Model	<u>MeiFlow Top S MC-L Langversion</u>	
Ausführung	ohne Pumpe	
Anschluss (oberer)	DN	25
	"	G 1" F
Servomotor	✓	

Hinweis: Werksseitige Auslieferung Vorlauf rechts.

\* Optionales PWM-Signalkabel verfügbar.



### Abmessungen MeiFlow Top S MC-L

Typ	Abmessungen						
	A [mm]	B [mm]	C1 [mm]	C2 [mm]	C3 [mm]	C4 [mm]	C5 [mm]
Top S MC-L DN 25	125	249	511	363,5	391,5	331	180

**Technische Daten MeiFlow Top S UC-L / MC-L**

Spezifikationen	UC-L	MC-L
Abmessungen HxBxT [mm]	511 x 249 x 220	511 x 249 x 220
Oberer Anschlüsse	G 1" F	G 1" F
Unterer Anschluss	G 1 1/2" M	G 1 1/2" M
Achsabstand [mm]	125	125
Max. Betriebstemperatur [°C]	110*	110*
Zul. Betriebsüberdruck [PN]	6	6
Temperaturanzeige [°C]	0 - 120	0 - 120
Bauteile aus	Stahl, Messing, EPP-Isolierung	Stahl, Messing, EPP-Isolierung
Dichtmaterialien	PTFE, EPDM	PTFE, EPDM
Einbaulänge der Pumpe [mm]	180	180
Kvs-Wert [m³/h]	7,7	5,7
Fühleraufnahme	M10x1	M10x1

\* Abhängig der eingesetzten Pumpe.

**Mehr Informationen online finden:**

[Montage- und Betriebsanleitung](#)

[MeiFlow Top S DWG](#)

[MeiFlow Top S RFA](#)

[Broschüre](#)

[Ausschreibungstexte](#)

[MeiFlow Top S](#)

Flamco AG  
 Fännring 1  
 6403, Küssnacht am Rigi - ch

T +41 41 854 30 50  
 F +41 41 854 30 55  
 E [info@flamco.ch](mailto:info@flamco.ch)  
 I [flamcogroup.com](http://flamcogroup.com)