

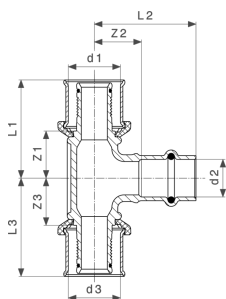


## Sanfix P-T-Stück mit SC-Contur

- für alle metallenen Viega Systeme
- Pressanschlüsse

**Modell 2118.3**

**Artikel 440 213**



## Eigenschaften

Rohraußendurchmesser 1	d1	20
Rohraußendurchmesser 2	d2	15
Rohraußendurchmesser 3	d3	20
Z-Maß 1	Z1	19 mm
Z-Maß 2	Z2	19 mm
Z-Maß 3	Z3	19 mm
Länge 1	L1	40 mm
Länge 2	L2	41 mm
Länge 3	L3	40 mm
Gewicht	120 g	



**Sanfix P-T-Stück  
mit SC-Contur  
Modell 2118.3  
Artikel 440 213**

## Eigenschaften

---

Volumen	248,64 cm <sup>3</sup>
Werkstoff	Rotguss