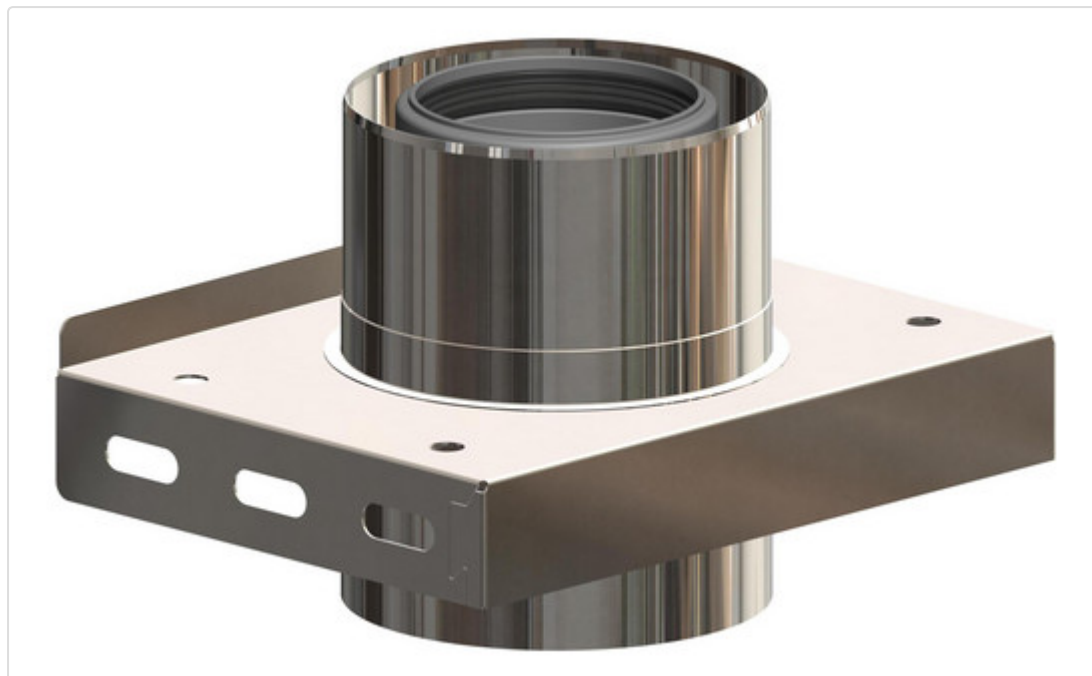


Datenblatt für Artikel 701761

AT Zwischenkonsole ohne Zuluftöffnung DN80/125 Edelstahl blank



STAMMDATEN

Artikel-Typ	Produkt
GTIN	4057566103030
Einheit Inhalt	Stück
Einheit Bestellung	Stück
Mindestbestellmenge	1.00000 Stück
Bestellschritt	1.00000 Stück
Ursprungsland	DE
Zolltarifnummer	39174000

LOGISTISCHE DATEN (INKL. GRUNDVERPACKUNG)

Breite	320.00000 mm
Höhe	280.00000 mm
Tiefe	320.00000 mm
Gewicht	0.72700 kg

BESCHREIBUNG

Zwischenkonsole ohne Zuluftöffnung

DN80/125 Edelstahl blank

T120 H1 W 2 O00 LE E U0

AUßENWAND - ABGASSYSTEME

AT Zwischenkonsole ohne Zuluftöffnung

DN80/125 Edelstahl blank

Datenblatt für Artikel 701761

MERKMALE

ETIM-7.0: Konzentrisches Abgas/Zuluft Formstück 2 Anschlüsse (EC010870)

Material Innenrohr	Kunststoff
Material Außenrohr	rostfreier Stahl
Qualitätsklasse Innenrohr	PP
Form	-
Winkel des Bogens	-
Max. Mediumtemperatur (Dauerbetrieb)	120 °C
Positiv (Überdruck)	Ja
Nass (kondensierend)	Ja
Negativ (Unterdruck)	Ja
Trocken (nicht kondensierend)	Ja
Oberflächenschutz Außenrohr	unbehandelt
Oberflächenbearbeitung Außenrohr	poliert
Durchmesser Anschluss 1	80 / 125 mm
Durchmesser Anschluss 2	80 / 125 mm
Wanddicke Innenrohr	2 mm
Produktionsweise Innenrohr	sonstige
Produktionsweise Außenrohr	sonstige
Verbindung Außenrohr - Außenrohr	-
Mit Spannband	Ja
KOMO-Prüfsiegel	-
Gaszulassung QA	-
Farbe	sonstige
RAL-Nummer	-
Länge Anschluss 1	150 mm
Arbeitslänge Anschluss 1	90 mm
Länge Anschluss 2	-
Arbeitslänge Anschluss 2	-

Datenblatt für Artikel 701761

BILDER

