

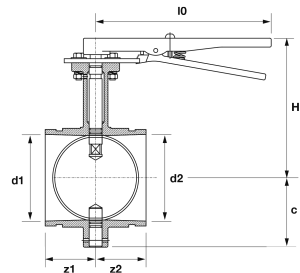
VSH Shurjoint Nutsystem Absperrklappe Hebel a/a 88,9 schwarz Epoxy

Die Absperrklappe Modell SJ-300N-L ist eine Absperrklappe mit genutetem Ende, die nach MSS SP-67 konstruiert, hergestellt und geprüft wurde. Das Ventil wird mit einem Hebelgriff mit 10 Positionen und einer Verriegelungsvorrichtung (SJ-300N-L) geliefert. Die Klappe besteht aus einem epoxidpulverbeschichteten Gehäuse aus duktilem Gusseisen und einer mit EPDM- oder Nitrilgummi (NBR) abgedichteten Doppeldichtscheibe. Das Modell SJ-300N ist bis zu einer Temperatur von +93 °C (EPDM Dichtung) für allgemeine Anwendungen geeignet und ist nach UL gemäß NSF/ANSI 61 und NSF/ANSI 372 für Trinkwasseranwendungen bis zu einer Temperatur von +82 °C (EPDM Dichtung) klassifiziert.

Shurjoint Absperrklappe Modell SJ-300 N mit Nutanschluss ist mit einem 10 Positionen Handhebel (SJ-300N-L) oder Schneckengetriebeantrieb (SJ-300N-W) ausgestattet. Die Armatur besteht aus einem Epoxy-beschichteten Kugelgrafitgussgehäuse und einer EPDM- oder Nitril (NBR) ummantelten doppeldichtenden Klappenscheibe.

Produktanwendung:

Heizung, Kühlung, Druckluft, Trinkwasser



Nummer 1V30N0030006

Type SJ-300N-L

Produkteigenschaften

Werkstoff des Gehäuses	Gusseisen	Rohraußendurchmesser alle Anschlüsse	88,9 Millimeter
Werkstoff des Gehäuses	Gusseisen	Baulänge	97 Millimeter
Oberflächenschutz	beschichtet	Länge Anschluss 1	49 Millimeter
Klappenblatt verkleidet	✓	Länge Anschluss 2	49 Millimeter
Material Klappenblatt	Gusseisen	Bedienhöhe	35 Millimeter
Nenndurchmesser	DN 80	Länge Bedienungselement	192 Millimeter
Anschlüsse	Nut	Ventilwinkel	0 Grad
Bedienung	Handgriff	Winkel der Spindel	90 Grad
Dichtung	Ethylen-Propylen-Dien-Kautschuk (EPDM)	Max. Druckunterschied bei 20 °C	21 Bar
Material Spindel	rostfreier Stahl	Max. Druckunterschied als Endventil	21 Bar
Werkstoffgüte Spindel	Edelstahl 410 (1.4006)	Max. Mediumtemperatur (Dauerbetrieb)	110 Grad Celsius
Material primäre Spindeldichtung	Ethylen-Propylen-Dien-Kautschuk (EPDM)	Min. Mediumtemperatur (Dauerbetrieb)	-34 Grad Celsius
Klappenentwurf	zentrisch	Mediumtemperatur (Dauerbetrieb)	-34 110 Grad Celsius
Fütterung Gehäuse	ohne		
KIWA-Prüfsiegel	✗		
Genehmigt von der NCP	✗		
FM-Prüfung	✗		
Gaszulassung QA	✗		
UL-Prüfung	✗		
ULC-Qualitätskennzeichen	✗		
LPCB-Prüfung	✗		
VdS-geprüft	✗		
VdS-geprüft	✗		

KIWA-Prüfsiegel	×
Gastec QA Prüfung	×
Gastec QA - AR 214 (H2)	×