



Sanpress XL LF-Bogen 90° mit SC-Contur

labs-frei (Einzelverpackung)

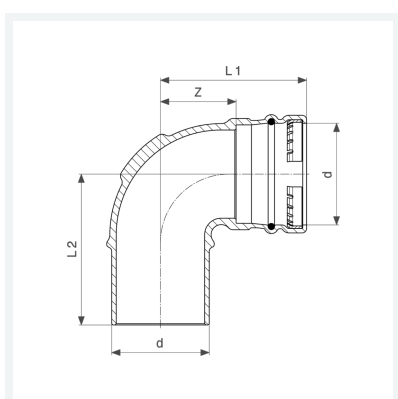
- Einsteckende, Pressanschluss

Ausstattung

Dichtelement EPDM, Schneidring

Modell 2216.1XLLF

Artikel 432 300



Eigenschaften

| | | |
|----------------------|----------------------|--------|
| Rohraußendurchmesser | d | 108,0 |
| Z-Maß | Z | 76 mm |
| Länge 1 | L1 | 140 mm |
| Länge 2 | L2 | 145 mm |
| Gewicht | 3550 g | |
| Volumen | 6216 cm ³ | |
| Werkstoff | Rotguss | |