

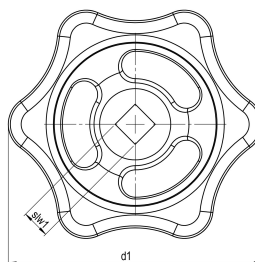
Seppelfricke SEPP Servo Handrad DN15-20 SW6,5 x D60

- für SEPP Servo Ventile
- PA
- rot

SEPP Servo Griffoberteil mit rotem Griff für Ventile aus DR-Messing, Werkstoff-Nr. CW626N nach DIN EN 12164, mit grünem Griff für Ventile aus Pressmessing Werkstoff-Nr. CW617N nach DIN EN 12164. Mit blauem Griff für Ventile aus aus bleifreiem Messing, Werkstoff-Nr. CW724R nach DIN EN 12164. Fettkammeroberteil. Doppelte tottraumfreie O-Ring Abdichtung. Dauerhaft leichtgängig und wartungsarm. Dimension DN 15 bis DN 50. Als Freistromventil Oberteil oder KFR-Ventil Oberteil erhältlich.

Produktanwendung:

Trinkwasser



Nummer 0037056

Type 1949.31

Produkteigenschaften

| | |
|------------------------------|---------|
| Art des Zubehörs/Ersatzteils | Handrad |
| Zubehör | ✗ |
| Ersatzteil | ✓ |