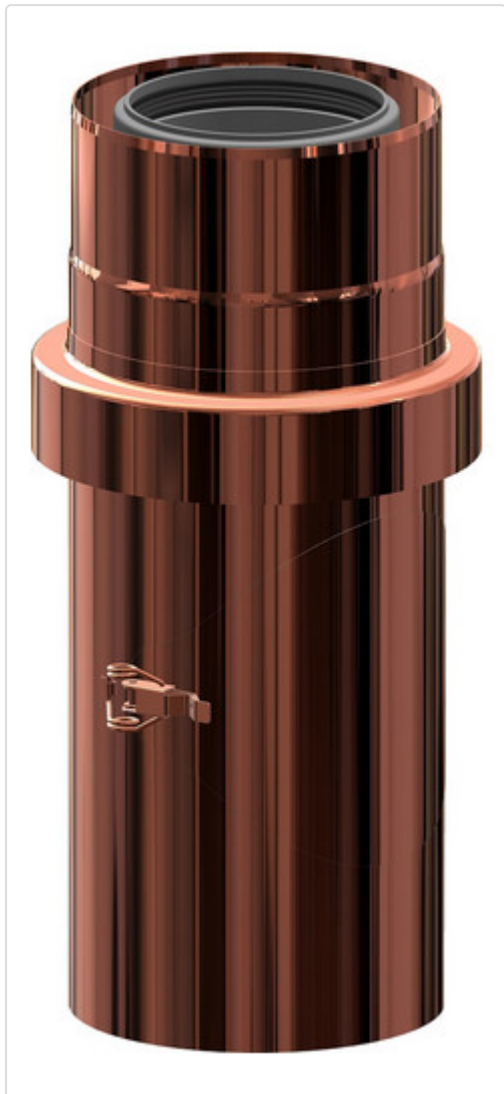


# Datenblatt für Artikel 722755

---

AT Kontroll-Rohr DN100/150 mit Zuluftansaugung Edelstahl verkupfert



## STAMMDATEN

Artikel-Typ	Produkt
GTIN	4250190637647
Einheit Inhalt	Stück
Einheit Bestellung	Stück
Mindestbestellmenge	1.00000 Stück
Bestellschritt	1.00000 Stück
Ursprungsland	DE
Zolltarifnummer	39174000

# Datenblatt für Artikel 722755

---

## LOGISTISCHE DATEN (INKL. GRUNDVERPACKUNG)

Breite	270.00000 mm
Höhe	560.00000 mm
Tiefe	175.00000 mm
Gewicht	1.63800 kg

## BESCHREIBUNG

Kontroll-Rohr DN100/150 mit  
Zuluftansaugung Edelstahl verkupfert  
T120 H1 W 2 O00 LE E U0  
SONDEROBERFLÄCHEN  
AT Kontroll-Rohr DN100/150 mit  
Zuluftansaugung Edelstahl verkupfert

# Datenblatt für Artikel 722755

---

## MERKMALE

### ETIM-7.0: Konzentrisches Abgas/Zuluft Formstück 2 Anschlüsse (EC010870)

Material Innenrohr	Kunststoff
Material Außenrohr	rostfreier Stahl
Qualitätsklasse Innenrohr	PP
Form	Inspektionsstück gerade
Winkel des Bogens	-
Max. Mediumtemperatur (Dauerbetrieb)	120 °C
Positiv (Überdruck)	Ja
Nass (kondensierend)	Ja
Negativ (Unterdruck)	Ja
Trocken (nicht kondensierend)	Ja
Oberflächenschutz Außenrohr	verkupfert
Oberflächenbearbeitung Außenrohr	-
Durchmesser Anschluss 1	100 / 150 mm
Durchmesser Anschluss 2	100 / 150 mm
Wanddicke Innenrohr	2 mm
Produktionsweise Innenrohr	sonstige
Produktionsweise Außenrohr	sonstige
Verbindung Außenrohr - Außenrohr	-
Mit Spannband	Ja
KOMO-Prüfsiegel	-
Gaszulassung QA	-
Farbe	sonstige
RAL-Nummer	-
Länge Anschluss 1	375 mm
Arbeitslänge Anschluss 1	315 mm
Länge Anschluss 2	-
Arbeitslänge Anschluss 2	-