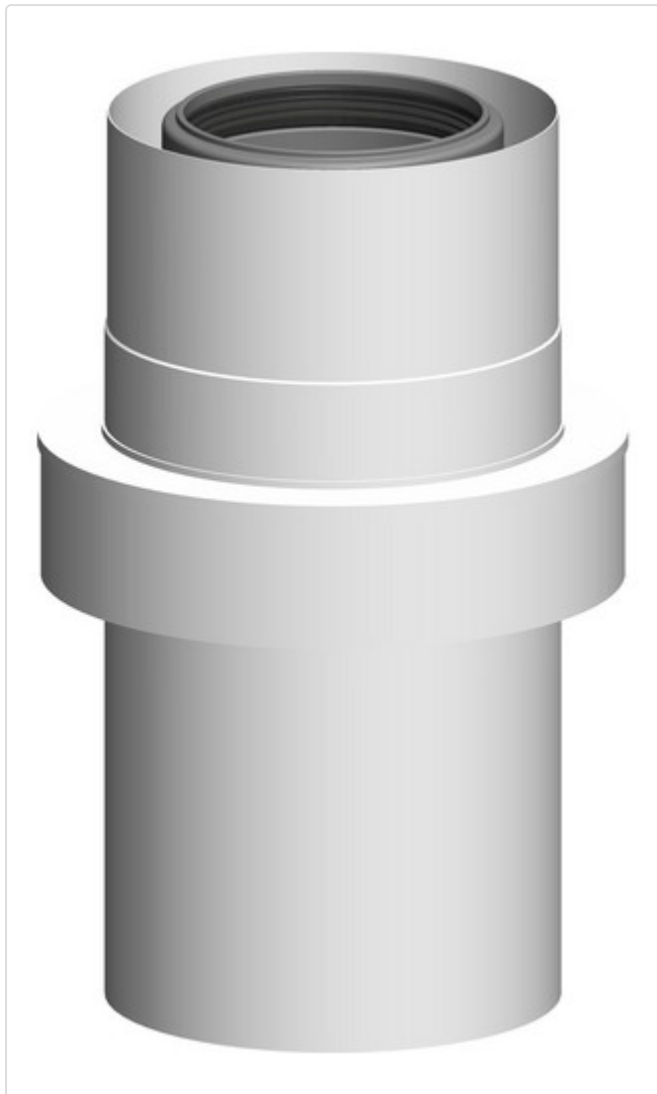


Datenblatt für Artikel 711756

AT Zuluftrohr DN80/125 Edelstahl weiß



STAMMDATEN

Artikel-Typ	Produkt
GTIN	4250190631591
Einheit Inhalt	Stück
Einheit Bestellung	Stück
Mindestbestellmenge	1.00000 Stück
Bestellschritt	1.00000 Stück
Ursprungsland	DE
Zolltarifnummer	39174000

Datenblatt für Artikel 711756

LOGISTISCHE DATEN (INKL. GRUNDVERPACKUNG)

Breite	510.00000 mm
Höhe	180.00000 mm
Tiefe	180.00000 mm
Gewicht	1.10000 kg

BESCHREIBUNG

Zuluftrohr DN80/125 Edelstahl weiß
T120 H1 W 2 O00 LE E U0
AUßENWAND - ABGASSYSTEME
AT Zuluftrohr DN80/125 Edelstahl weiß

Datenblatt für Artikel 711756

MERKMALE

ETIM-7.0: Konzentrisches Abgas/Zuluft Formstück 2 Anschlüsse (EC010870)

Material Innenrohr	Kunststoff
Material Außenrohr	rostfreier Stahl
Qualitätsklasse Innenrohr	PP
Form	-
Winkel des Bogens	-
Max. Mediumtemperatur (Dauerbetrieb)	120 °C
Positiv (Überdruck)	Ja
Nass (kondensierend)	Ja
Negativ (Unterdruck)	Ja
Trocken (nicht kondensierend)	Ja
Oberflächenschutz Außenrohr	beschichtet
Oberflächenbearbeitung Außenrohr	-
Durchmesser Anschluss 1	80 / 125 mm
Durchmesser Anschluss 2	80 / 125 mm
Wanddicke Innenrohr	2 mm
Produktionsweise Innenrohr	sonstige
Produktionsweise Außenrohr	sonstige
Verbindung Außenrohr - Außenrohr	-
Mit Spannband	Ja
KOMO-Prüfsiegel	-
Gaszulassung QA	-
Farbe	weiß
RAL-Nummer	9016
Länge Anschluss 1	250 mm
Arbeitslänge Anschluss 1	190 mm
Länge Anschluss 2	-
Arbeitslänge Anschluss 2	-

Datenblatt für Artikel 711756

BILDER

