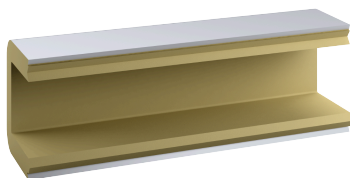


Dämmung für SINUS HydroFixx 200/200, 60 mm PUR-Schaum, verzinkter Stahlblechmantel



Merkmale

Typ	200/200
Dämmstärke	60 mm
Dämmmaterial	PUR-Schaum
Brandklasse Dämmmaterial nach DIN 4102	B1
Aussenmaterial	verzinkter Stahlblechmantel
Brandklasse Außenmantel nach DIN 4102	A1
Wärmeleitfähigkeit	0,026 W/m*K
Max. Umgebungstemperatur	120 °C

Beschreibung

Wärmedämmung bestehend aus ineinander fassenden Halbschalen mit Endstücken. Individuelle und passgenaue Ausschnitte für alle Anschlussstutzen sind werksseitig vorgesehen. Die Halbschalen werden mittels nicht rostender Spannbänder und Schnellschraubverschlüsse montiert. Dieses ermöglicht eine einfache Montage und auch Demontage für Revisionszwecke.

Die Dämmschichtstärke entspricht dem aktuellen GEG (Gebäudeenergiegesetz). Die Dämmung ist nicht diffusionsdicht.