

## VSH SudoPress Kupfer Gas Deckenwinkel 90° i/i 22xRp3/4"

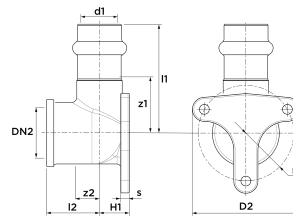
VSH SudoPress SPG4471GV ist eine Gas Wandscheibe mit einer Pressverbindung und einem Innengewinde, die für Rohre aus Kupfer verwendet werden kann. Durch die Verwendung von VSH SudoPress in Ihrer Rohrinstallation können Sie es schnell, einfach und sauber installieren. VSH SudoPress liefert ein Rohrleitungssystem, das in einer Vielzahl von Situationen eingesetzt werden kann.

- doppelte Sicherheit dank Visu-Control und Leak Before Pressed (Unverpresst undicht)-Funktion
- mit allen relevanten Zulassungen versehen
- klare Erkennung von Material und Größe

VSH SudoPress Kupfer Gas Pressfittings aus Kupfer, Werkstoff-Nr. CW024A nach DIN EN 1254 und DIN EN 12449 oder Rotguss Werkstoff-Nr. CC491 nach DIN EN 1982. Geprüft nach DVGW-Arbeitsblatt VP 614, DVGW-Zulassungsnummer für Gasinstallationen: DW-8531BR0270. Mit gelber Markierung auf dem Fitting. Mit werkseitig eingelegtem HNBR O-Ring mit LBP-Funktion (unverpresst-undicht). HTB-Beständigkeit GT1/PN5. Mit Visu-Control Technologie, gelben Visu-Control Ring zur visuellen und tastbaren Presskontrolle. Alle zugelassenen Presswerkzeuge, die zu den jeweiligen Produkten passen, finden Sie in unserer online Werkzeugauswahlhilfe auf unserer Website: <https://aalberts-ips.de/werkzeugauswahl>. Dimension 12 bis 54mm. Zur Verbindung von Kupferrohren nach DIN EN 1057 und DVGW-Arbeitsblatt GW 392 Temperaturbeständigkeit -20 bis 70 Grad, Druckbeständigkeit 5bar. Anwendungsgebiete: Gasinstallation nach TRGI 2008 und TRF 2012 für Gase nach DVGW-Arbeitsblatt G 260, Heizölinstallation nach DIN 51603-1.

### Produktanwendung:

Druckluft, Erdgas, Wasserstoff (H2)



**Nummer 6673931**

Type SPG4471GV

## Produkteigenschaften

Werkstoff des Gehäuses	Bronze	Rohraußendurchmesser Anschluss	22 Millimeter
Werkstoff des Gehäuses	Bronze	Rohraußendurchmesser Anschluss 1	22 Millimeter
Werkstoffgüte	Bronze (Rg 5)	Rohraußendurchmesser Anschluss 2	26,9 Millimeter
Oberflächenschutz	unbehandelt	Länge Anschluss 1	47 Millimeter
Systemgebunden	✓	Arbeitslänge Anschluss 1	24 Millimeter
Nenndurchmesser Anschluss	DN 20	Wanddicke Anschluss 1	1,45 Millimeter
Nenndurchmesser Anschluss 1	DN 20	Länge Anschluss 2	27 Millimeter
Nenndurchmesser Anschluss 2	3/4 Zoll (20)	Arbeitslänge Anschluss 2	13,5 Millimeter
Anschluss	Pressmuffe	Länge ab Wandplatte	44 Millimeter
Gewindemaß Armatur	3/4 Zoll	Min. Mediumtemperatur (Dauerbetrieb)	-20 Grad Celsius
KIWA-Prüfsiegel	✗	Mediumtemperatur (Dauerbetrieb)	-20 70 Grad Celsius
Gaszulassung QA	✓	Max. Mediumtemperatur (Dauerbetrieb)	70 Grad Celsius
Konturcode	V		
Mit Verbindungsanzeige	✓		
Mit Schutzkappe	✗		
DVGW-Siegel für Gas	✓		
DVGW-Siegel für Wasser	✗		
KIWA-Prüfsiegel	✗		
Gastec QA Prüfung	✓		

KOMO-Prüfsiegel	✘
Gastec QA - AR 214 (H2)	✔