

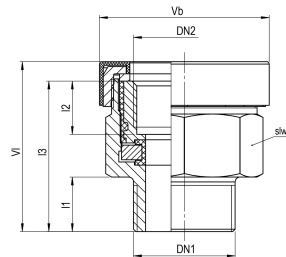
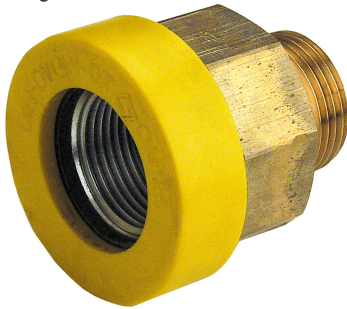
## Seppelfricke SEPP Gas Isolierstück a/i R2"xRp2" (DN50)

SEPP Gas Isolierstück 5180 MOP5/GT1-HTB, Eingangsseitig mit Außengewinde und Ausgangsseitig mit Innengewinde, DN50 Rotguss

SEPP Gas Isolierstück aus Rotguss, geprüft nach DIN 3389, DVGW-Zulassungsnummer für Gasinstallationen: NG-4506AO0845. MOP5/PN1 HTB. Dimension DN 25. Anschlußgewinde nach DIN EN 10226-1. Verhindert Übertragung von Strömen zwischen 2 Leitungsteilen.

### Produktanwendung:

Erdgas



**Nummer 0011280**

Type 5180

## Produkteigenschaften

Werkstoff des Anschlusses 1	Bronze	Winkel des Bogens	0 Grad
Werkstoffgüte Anschluss 1	CuSn5Zn5Pb2	Länge	79 Millimeter
Oberflächenschutz Anschluss 1	unbehandelt	Min. Mediumtemperatur (Dauerbetrieb)	0 Grad Celsius
Oberflächenbehandlung Anschluss 1	unbehandelt	Länge Anschluss 1	39,5 Millimeter
Werkstoff des Anschlusses 2	Bronze	Max. Mediumtemperatur (Dauerbetrieb)	60 Grad Celsius
Werkstoffgüte Anschluss 2	CuSn5Zn5Pb2	Länge Anschluss 2	39,5 Millimeter
Oberflächenschutz Anschluss 2	unbehandelt	Arbeitslänge Anschluss 2	5 Millimeter
Oberflächenbehandlung Anschluss 2	unbehandelt	Schlüsselweite	85 Millimeter
Form	gerade	Schlüsselweite Überwurfmutter	85 Millimeter
Reduzierend	✗	Mediumtemperatur (Dauerbetrieb)	0/60 Grad Celsius
Exzentrisch	✗		
Systemgebunden	✓		
Nenndurchmesser Anschluss 1	2 Zoll (50)		
Anschluss 1	Außengewinde konisch BSPT-R (ISO 7-1 / EN 10226-1)		
Nenndurchmesser Anschluss 2	2 Zoll (50)		
Anschluss 2	Innengewinde zylindrisch BSPT-Rp (ISO 7-1 / EN 10226-1)		
Material Dichtung	Nitrilkautschuk NBR		
Mit Stoßnocken	✓		
Gaszulassung QA	✗		
KIWA-Prüfsiegel	✗		
Mit Dichtungsmaterial	✗		
VdS-geprüft	✗		
Verschlossen	✗		
Mit Verbindungsanzeige	✗		
Mit Entleerungsventil	✗		
Mit Entlüfter	✗		
FM-Prüfung	✗		

LPCB-Prüfung	✗
ULC-Qualitätskennzeichen	✗
UL-Prüfung	✗
VdS-geprüft	✗
DVGW-Siegel für Gas	✓
DVGW-Siegel für Wasser	✗
Zertifiziert nach NF 545	✗
KIWA-Prüfsiegel	✗
Gastec QA Prüfung	✗
KOMO-Prüfsiegel	✗
Gastec QA - AR 214 (H2)	✗