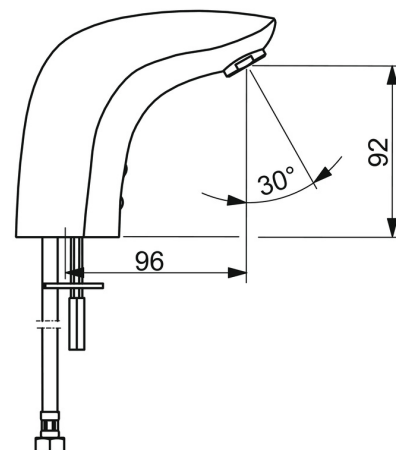
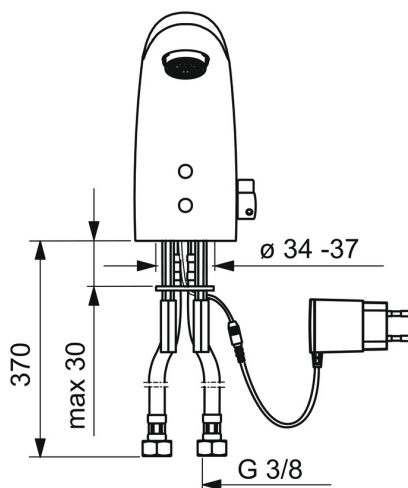
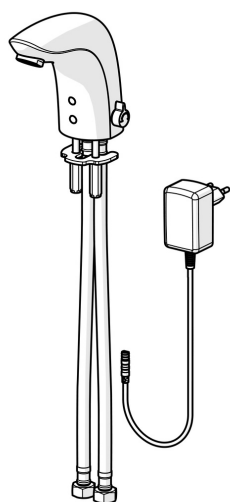


EAN: 4057304014055

static.hansa.com/64412009



- Waschtisch
- öffentliche & halböffentliche Bereiche, Öffentlicher Wohnungsbau
- Berührungslos, Bluetooth® fähig, Steckernetzteil
- Standmontage
- Chrom
- Feststehender Auslauf, gegossen
- CASCADE® Strahlregler, PCA® konstante Durchflussleistung unabhängig vom Fließdruck
- Temperatureinstellgriff
- Temperatureinstellung fixierbar
- Schmutzfilter, Mischventil zur manuellen Temperatureinstellung
- PSD-Sensor mit Autofocus, Magnetventil, Inklusive Netzteil
- Anschluss über flexible Druckschläuche
- Softwaresettings per CONNECT App änderbar, Umbaubar für Kalt- oder Mischwasseranschluss
- Ohne Ablaufgarnitur, Ohne Zugstangenbohrung



Technische Daten

Durchflusseigenschaften

Durchfluss bei 3 bar (mit Durchflussregler)

6.0 l/min

Technische Eigenschaften

DN-Größe (Nennmaß)

max. +70°C

Arbeitsdruck

G3/8

Ausladung

96 mm

Sicherungseinrichtung (EN1717)

AA

Werkstoff

Messing

Software-Einstellungen

Nachlaufzeit

3 s (1-20 s)

Hygienespülung

off (off/1-120 h)

Dauer Hygienespülung

30 s (1-1800 s)

Max. Fließdauer

2 min (1 - 1800 s)

Elektronische Eigenschaften

Elektrischer Anschluss

230 / 9 V

Bluetooth version

4.x (D034445)

Vorschriften

EU Directive

C € Radio Equipment Directive 2014/53/EU ,
Low Voltage Directive 2014/35/EU , EMC
Directive 2014/30/EU , RoHS Directive
2011/65/EU

EN Standard

EN 15091, ETSI EN 301 489-1 V1.9.2 , ETSI EN
300 328 v2.2.2 , EN 61000-6-1:2007 , EN 61000-
6-3:2007+A1:2011+AC:2012 , EN 60335-
1:2012+A11+A13+A14+A2+A15:2021, Part
19.11.4

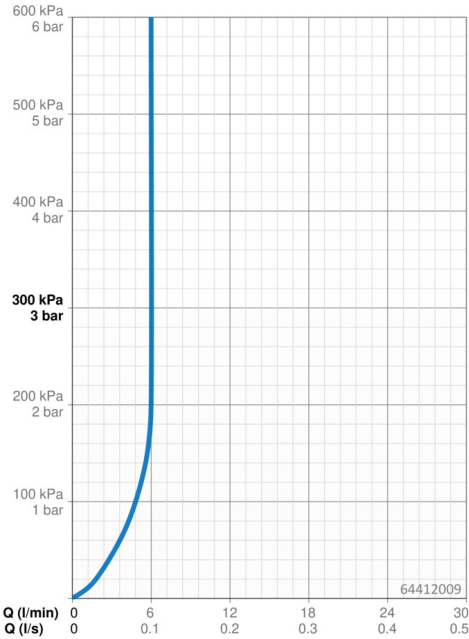
Schutzklasse

IP 55 / transformer IP 20

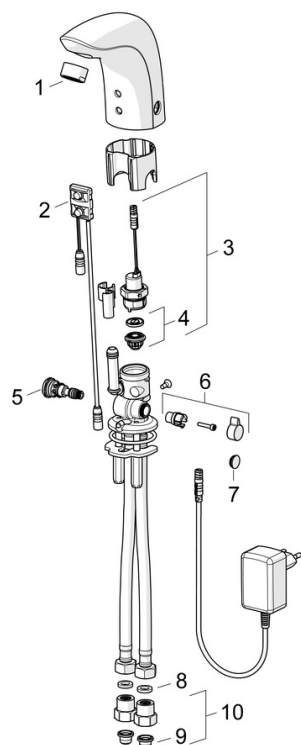
Zulassungen und Deklarationen

Konformitätserklärung

RED



Ersatzteile



SP64412000

	Name	Art.-Nr.
01	Luftsprudler, M24x1, 6 l/min	59913727
02	Sensor, 12 V Ausgelaufen	59914098
02	Sensor, 12 V /72h Ausgelaufen	59914229
02	Sensor, 6/9/12 V, Bluetooth	59914567
03	Magnetventil, 6 V	59914091
04	Membrane für Magnetventil	1006500V
04	Stützring Membrane Ausgelaufen	59914090
05	Temperatureinstellsatz	59914089
06	Temperatur-Wählgriff, L=15	59914096
07	Abdeckstopfen	59914097
08	Dichtung, 8x14.3x2	59914087
09	Schmutzfangsiebe	59914085
10	Stopfen Rückschlagventil	59914086