

## Exafill S Fertigset Wanneneinlauf, Ablauf- und Überlaufgarnitur Oberfläche: Polished Nickel Artikelnummer: 58117830



### Beschreibung

#### Merkmale

- besteht aus: Abdeckung, Sicherheitsstopfen
- geeignet für Normal- und Sonderwannen
- Schwallstrahl
- Strahlformer um 30° verstellbar
- maximale Durchflussmenge bei 3 bar: 19 l/min
- DVGW NW-6506BN0685

### Designpreise



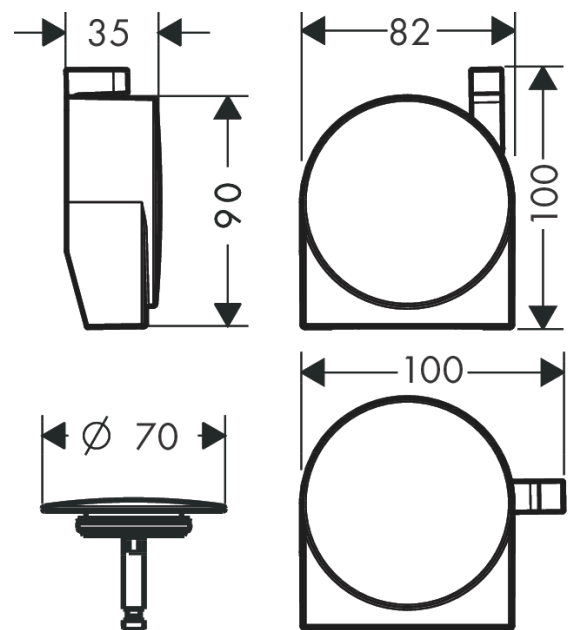
### Zertifikate / Nachhaltigkeit



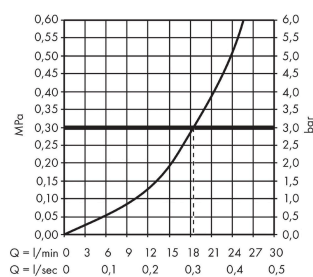
### Produktabbildung



### Maßzeichnung



### Durchflussdiagramm

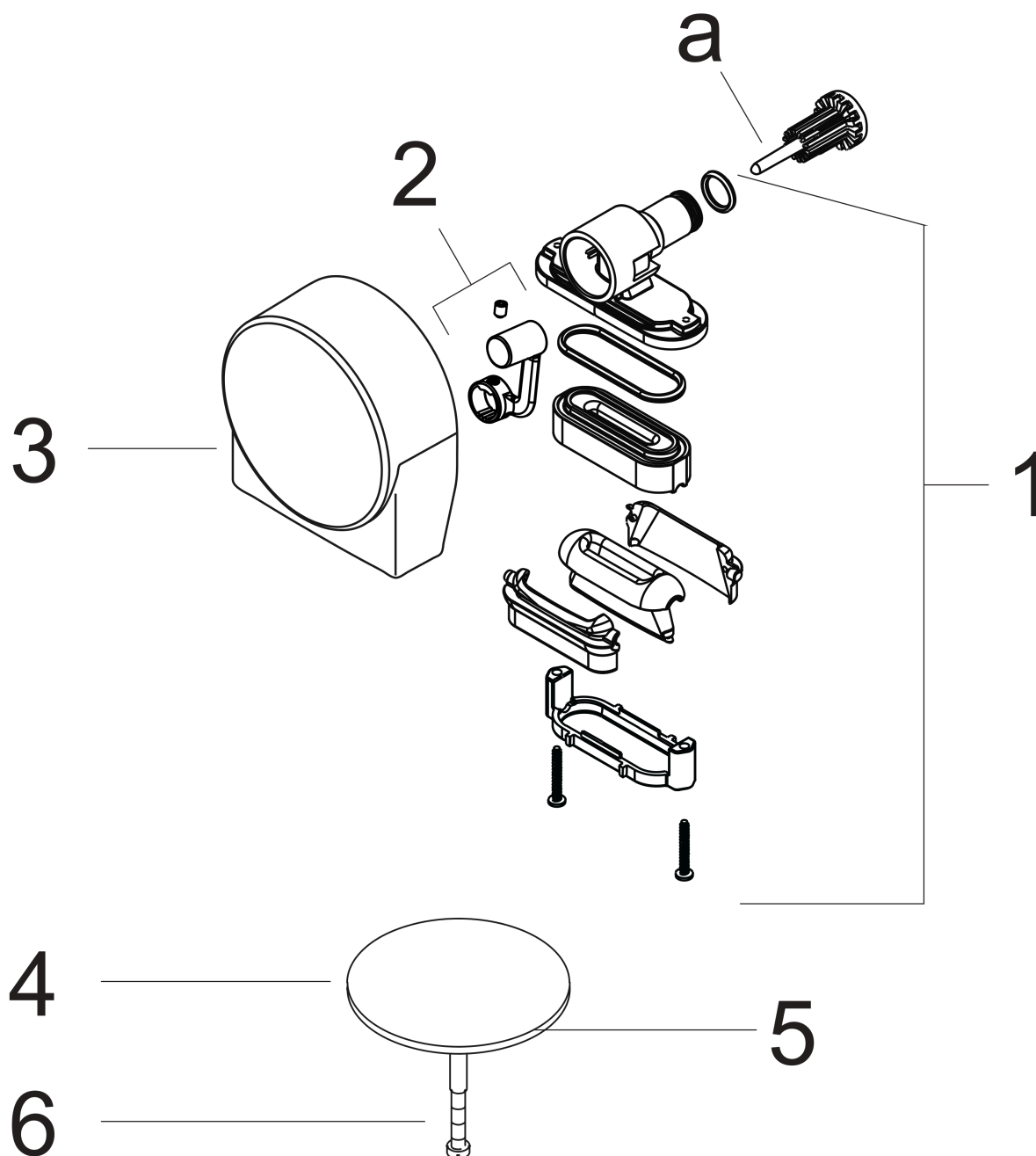


**Exafill S**  
**Fertigset Wanneneinlauf, Ablauf- und Überlaufgarnitur**  
 Oberfläche: **Polished Nickel** Artikelnummer: **58117830**



# Explosionszeichnung

Baujahr: 10/11 - 12/19



**Exafill S**  
**Fertigset Wanneneinlauf, Ablauf- und Überlaufgarnitur**  
 Oberfläche: **Polished Nickel**    Artikelnummer: **58117830**



## Ersatzteilliste

Baujahr: **10/11 - 12/19**

Pos.	Beschreibung	Artikelnummer	PG	VE
1	Auslaufkörper kpl.	97576000	11	1
2	Schieber	95968XXX	7	-
3	Abdeckung	97575XXX	8	-
4	Stopfen	96153830	98	1
5	O-Ring 36x3,5	98066000	1	1
6	Zylinderschraube M5x25	97658000	3	1
a	Laminator	95742000	98	1