

DATENBLATT

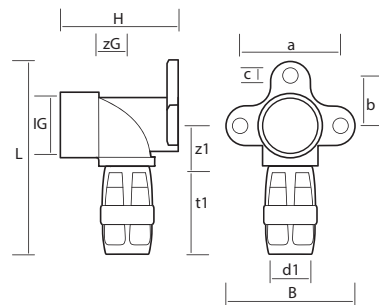
Metall-Steck-Wandscheibe IG, mit Flansch, Zetaplus

aus Messing, verzinkt, mit transparenter Kunststoffhülse (auf dem Fittinggrundkörper fixiert) zur leichten Kontrolle der korrekten Einstecktiefe des Rohres, zylindrisches Innengewinde nach DIN EN 10226-1, Zeta-optimiert durch speziell gestalteten Strömungskanal.



Metall-Steck-Wandscheibe IG

Art.-Nr:	Typ	VE/Beutel	VE/Karton
Z69010	16 x 1/2" IG, l = 46 mm	10 St.	80 St.
Z69030	20 x 1/2" IG, l = 46 mm	10 St.	80 St.



Art.-Nr	d1 mm	IG "	z1 mm	t1 mm	zG mm	a mm	b mm	c mm	L mm	H mm	B mm	G kg					
Z69010	16	1/2"	18,00	33,00	11,00	40,00	20,00	4,00	75,90	47,00	49,40	0,13					
Z69030	20	1/2"	18,00	33,00	11,00	40,00	20,00	4,00	77,80	48,10	49,90	0,14					

Technische Änderungen vorbehalten - Angaben ohne Gewähr.

DW Verbundrohr GmbH Langer Rain 38 97437 Haßfurt Deutschland
Fon +49 (0) 9521-95356-0 Fax +49 (0) 9521-95356-9 E-Mail info@multitubo.de www.multitubo.de