

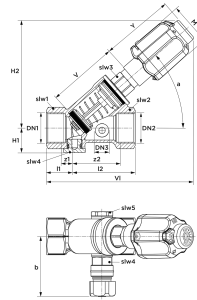
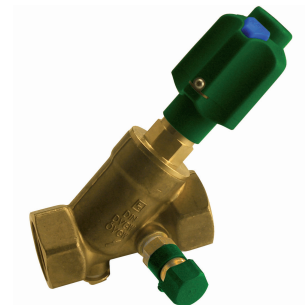
Seppelfricke SEPP Kommunal KFR®-Ventil, mit Entleerung, nichtsteigend, Rp1 1/4 (DN32), Messing

SF SEPP Kommunal KFR-Ventil mit Entleerung 1506.10 mit nicht steigendem Servo-Plus Oberteil DN32 Rp1 1/4 Messing

SEPP Kommunal Freistromventile mit Innengewinde und Schlüsselfläche, aus Pressmessing, Werkstoff-Nr. CW617N nach DIN EN 12164. Schallschutz geprüft: Armaturengruppe I nach DIN 4109 (bis einschließlich DN 32). Nennweiten Rp1/2 (DN15) bis Rp3 (DN80). Mit Innengewinde nach DIN EN 10226-1. Mit oder ohne Entleerung, steigend oder nichtsteigend. Dauerhaft leichtgängig und wartungsarm. Als Freistromventil oder KFR®-Ventil.

Produktanwendung:

Trinkwasser



Nummer 0000916

Type 1506.10

Produkteigenschaften

Werkstoff des Gehäuses	Messing	Rohraußendurchmesser Anschluss	42,4 Millimeter
Werkstoff des Gehäuses	Messing	Max. Mediumtemperatur (Dauerbetrieb)	90 Grad Celsius
Werkstoffgüte des Gehäuses	CuZn40Pb2 (CW617N)	Länge Anschluss 1	31 Millimeter
Nenndurchmesser	1 1/4 Zoll (32)	Arbeitslänge Anschluss 1	10 Millimeter
Anschluss 1	Innengewinde zylindrisch BSPT-Rp (ISO 7-1 / EN 10226-1)	Länge Anschluss 2	81 Millimeter
Mit Kupplungsanschluss 1	✗	Arbeitslänge Anschluss 2	60 Millimeter
Anschluss 2	Innengewinde zylindrisch BSPT-Rp (ISO 7-1 / EN 10226-1)	Höhe Handgriff/Handrad	94 Millimeter
Mit Kupplungsanschluss 2	✗	Länge Handgriff/Durchmesser Handrad	56 Millimeter
KIWA-Prüfsiegel	✗	Winkel der Spindel	41 Grad
Oberflächenschutz	unbehandelt	Kvs-Wert	24,9
Mit Ablassmöglichkeit (Anschluss)	✓		
Mit Entleerungsventil	✓		
Mit Standanzeiger	✓		
Spindel und/oder Handrad ansteigend	✗		