

## VSH XPress C-Stahl Combi-Rohr nicht verzinkt a/a 18x20

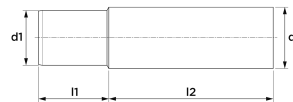
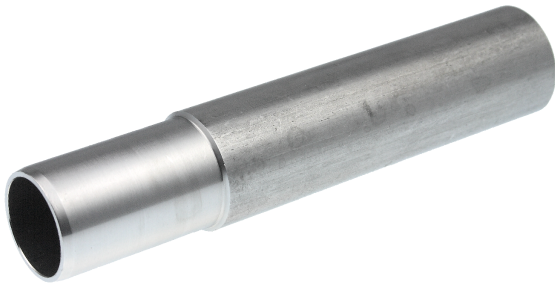
VSH XPress C1432 ist ein Kombirohr mit zwei Rohrenden aus C-Stahl. Durch die Verwendung von VSH XPress in Ihrer Rohrleitungsinstallation können Sie schnell, einfach und sauber installieren. VSH XPress bietet ein komplettes Rohrleitungssystem, das für alle denkbaren Anwendungen geeignet ist.

- mit Anschlag
- Lieferung mit allen relevanten Zulassungen
- Klare Kennzeichnung von Material und Dimension

VSH XPress C-Stahl Pressfittings aus unlegiertem Stahl, Werkstoff-Nr. 1.0034 nach DIN EN 10305-3 mit besonders niedrigem Kohlenstoffgehalt. Oberfläche thermisch verzinkt und passiviert durch eine Chromatschicht. Mit werkseitig eingelegtem EPDM O-Ring mit LBP-Funktion (unverpresst-undicht). Alle zugelassenen Presswerkzeuge, die zu den jeweiligen Produkten passen, finden Sie in unserer online Werkzeugauswahlhilfe auf unserer Website: <https://aalberts-ips.de/werkzeugauswahl>. Dimension 12 bis 108mm. Zur Verbindung von C-Stahlrohren nach DIN EN 10305-3. Temperaturbeständigkeit -35 bis 135 Grad, kurzzeitig 150 Grad, Druckbeständigkeit 16bar. Anwendungsgebiete: Heizungsinstallation nach DIN EN 12828 geschlossene Kühlkreisläufe und Druckluftinstallation nach DIN ISO 8573-1 bis Klasse 3, Löschwasserinstallation nach DIN EN 14462 und DIN 1988-600, nass Sprinklerinstallation nach VdS und FM, nass.

### Produktanwendung:

Heizung, Kühlung, Druckluft, Solarenergie, Vakuum



**Nummer 6207828**

Type C1432

## Produkteigenschaften

Werkstoff des Anschlusses 1	Stahl	Rohr Außendurchmesser Anschluss 1	18 Millimeter
Werkstoffgüte Anschluss 1	St 34.2 (1.0034)	Rohr Außendurchmesser Anschluss 2	20 Millimeter
Oberflächenschutz Anschluss 1	unbehandelt	Länge	120 Millimeter
Oberflächenbehandlung Anschluss 1	unbehandelt	Min. Mediumtemperatur (Dauerbetrieb)	-35 Grad Celsius
Werkstoff des Anschlusses 2	Stahl	Länge Anschluss 1	32 Millimeter
Werkstoffgüte Anschluss 2	St 34.2 (1.0034)	Max. Mediumtemperatur (Dauerbetrieb)	135 Grad Celsius
Oberflächenschutz Anschluss 2	unbehandelt	Arbeitslänge Anschluss 1	12 Millimeter
Oberflächenbehandlung Anschluss 2	unbehandelt	Länge Anschluss 2	88 Millimeter
Form	gerade	Mediumtemperatur (Dauerbetrieb)	-35 135 Grad Celsius
Ausführung	1-teilig	Max. Arbeitsdruck bei 20 °C	16 Bar
Reduzierend	✗		
Exzentrisch	✗		
Systemgebunden	✓		
Nenn Durchmesser Anschluss 1	DN 15		
Anschluss 1	Schweißanschluss		
Nenn Durchmesser Anschluss 2	DN 15		
Anschluss 2	Lötende		
Hauptfarbe Fitting	grau		
Druckstufe Flansch	PN 16		

Druckstufe Flansch (PN)	PN 16
Mit Stoßnocken	✓
Zugfest	✓
Gaszulassung QA	✗
KIWA-Prüfsiegel	✗
Mit thermischer Isolierung	✗
Mit Dichtungsmaterial	✗
VdS-geprüft	✗
Verschlossen	✗
Mit Verbindungsanzeige	✗
Mit Entleerungsventil	✗
Mit Entlüfter	✗
FM-Prüfung	✗
LPCB-Prüfung	✗
ULC-Qualitätskennzeichen	✗
UL-Prüfung	✗
DIN-CERTCO-Zertifikat	✗
VdS-geprüft	✗
Mit TÜV-Zulassung	✗
DVGW-Siegel für Gas	✗
DVGW-Siegel für Wasser	✗
Zertifiziert nach NF 545	✗
KIWA-Prüfsiegel	✗
Gastec QA Prüfung	✗
KOMO-Prüfsiegel	✗
Gastec QA - AR 214 (H2)	✗
Typenzulassung nach BBR/EKS	✗