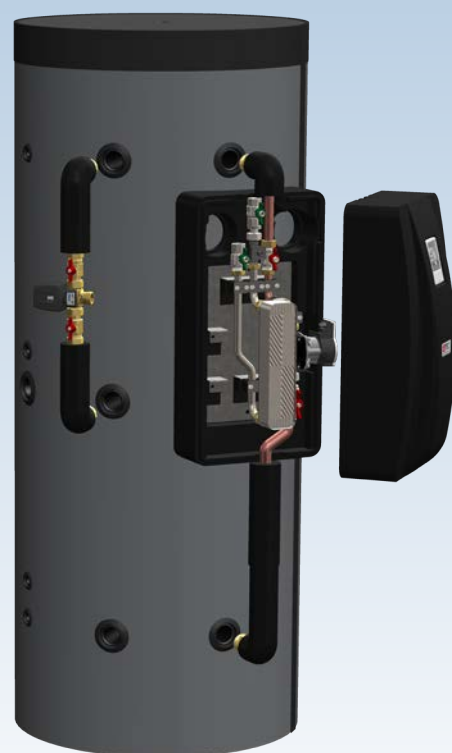


TRINKWARMWASSERHYGIENE

eFRESH – KLEIN, STARK, „FRESH“

- Frischwasser - Trinkwasserhygiene nach VDI 6023,
- 300 L Pufferspeicher,
- Frischwasserstation für höchste hygienische Anforderungen
- optional mit Vorlauftemperatureinschichtung
- geringer Wärmeverlust
- TÜV-geprüft
- z.B. für Wärmepumpen-Systeme



KOMPAKT, EFFIZIENT, VORGEFERTIGT

Kozeption

Bei eFRESH handelt es sich um ein Frischwassersystem bestehend aus einem 300 L Pufferspeicher und einer höchsten Hygieneansprüchen genügenden Frischwasserstation zum Einsatz in Ein- und Zweifamilienhäusern.

Das System ist so konfektioniert, sodass dieses exzellent in Wärmepumpenanlagen integriert werden kann.

Maximale Flexibilität

Durch eine Vielzahl an hydraulischen Anschlüssen kann der Speicher nahezu in jedes System integriert werden.

Die Ausrüstung des Speichers mit einem E-Heizstab für maximale flexible Einsatzzwecke z.B. für Photovoltaik-Überschuss, ist ebenso möglich.

Frischwasserstation

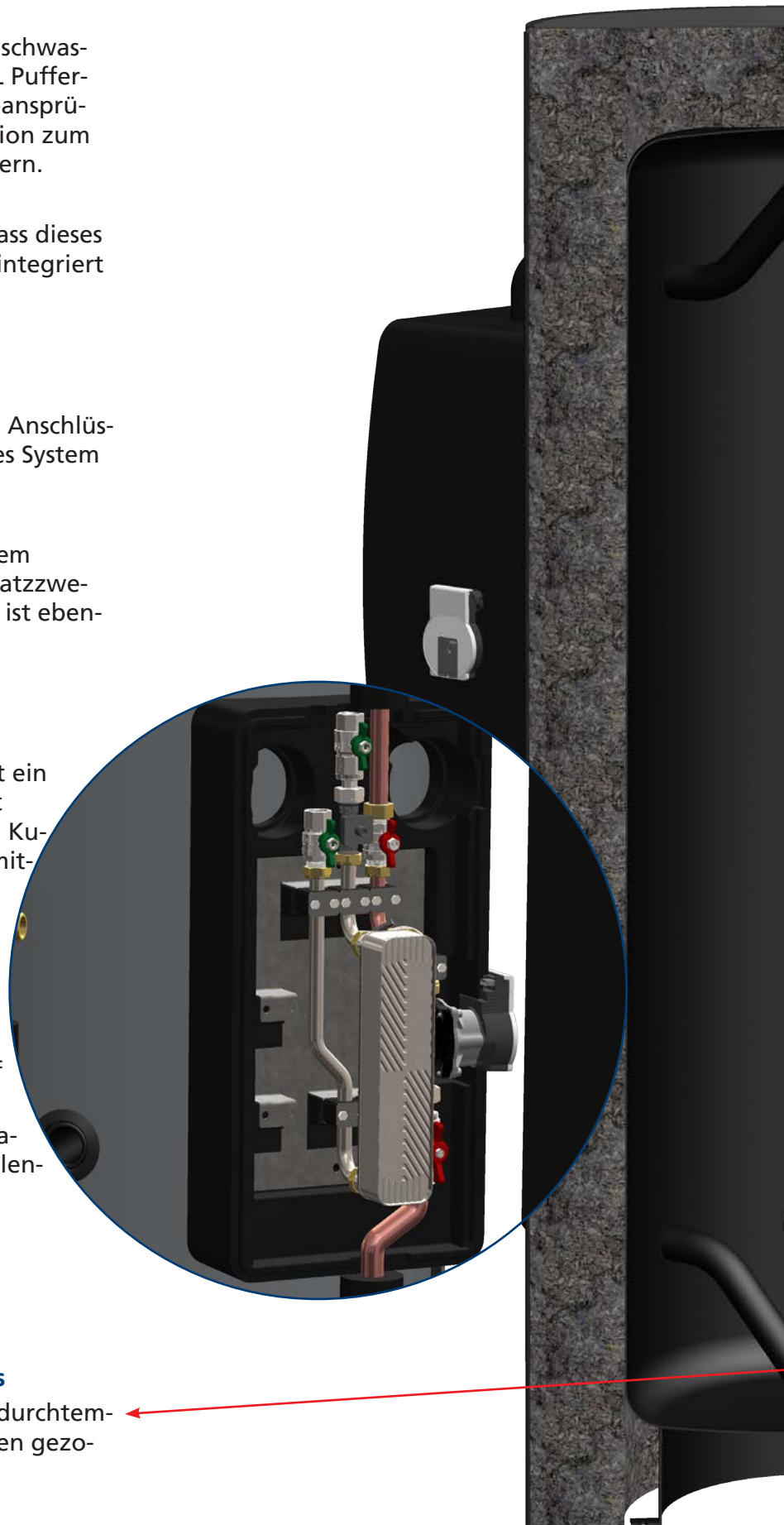
Die integrierte Frischwasserstation ist ein vollständig vormontiertes System mit elektronischer Regelung, Pumpe und Kugelhähnen. Die Montage erfolgt unmittelbar am Speicher für ein platzsparendes Gesamtsystem. Die maximale Trinkwarmwasserhygiene wird durch Erwärmung im reinen Durchflussverfahren gewährleistet.

Ein neuartiges Regelkonzept sorgt für schnelle, präzise Ausregelung auf Sollwert.

Durch den Einsatz der Frischwasserstation ist die Vermehrung der Legionellenbildung auf ein Minimum reduziert.

Volle Nutzung des Speichervolumens

Das Volumen von 300 L ist komplett durchtemperiert durch die nach unten und oben gezogenen Speicherrohre.



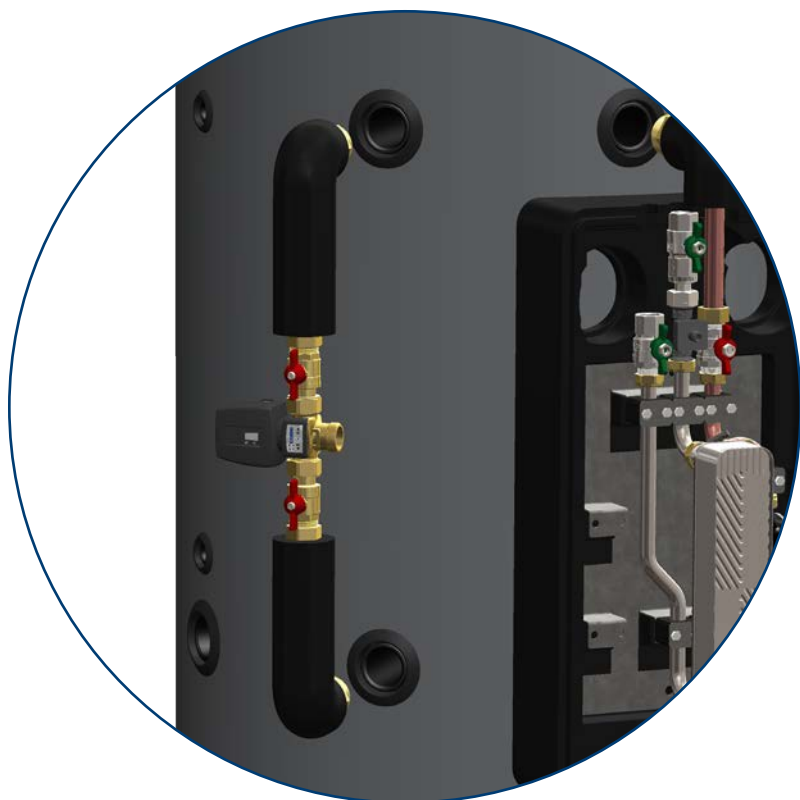
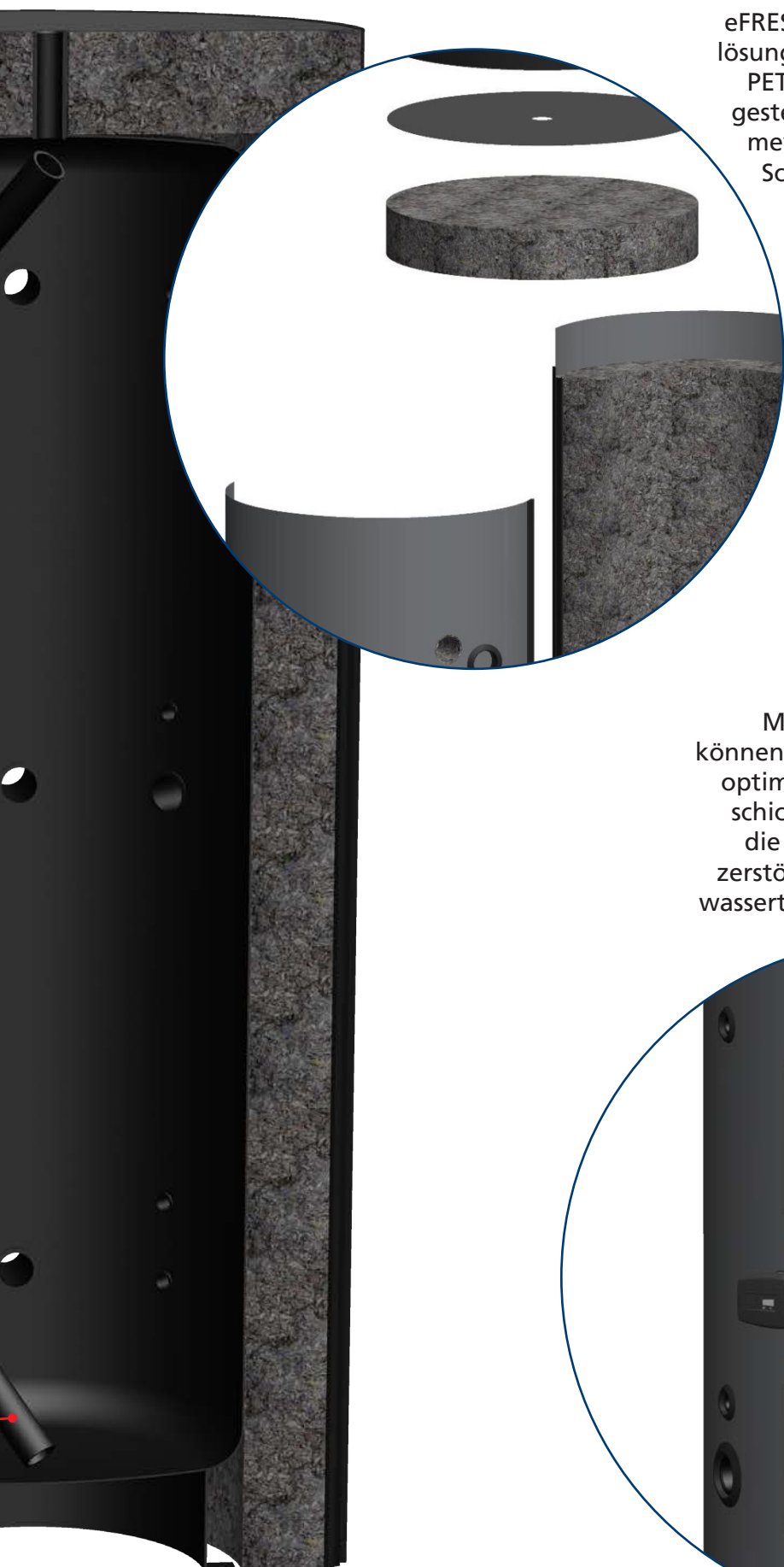
TRINKWASSERHYGIENE NACH VDI 6023

Faservlies-Isolierung, recycelte PET-Flaschen

eFRESH hat eine neuartige Faservlies-Isolierung erhalten, die zu 100 % aus recycelten PET-Flaschen ohne chemische Zusätze hergestellt wird und bis zu 30 % weniger Wärmeverlust im Vergleich zu herkömmlichen Schaumisolierungen aufweist. Ein patentiertes Aluminium-Gehäuseband sorgt für eine einfache Installation vor Ort. Die äußere Ummantelung besteht aus Polypropylen und ist schwer entflammbar nach DIN 4102-1 Klasse B2. Einfach abnehmbar für den barrierefreien Transport und Montage vor Ort.

Optimale Schichteinspeisung

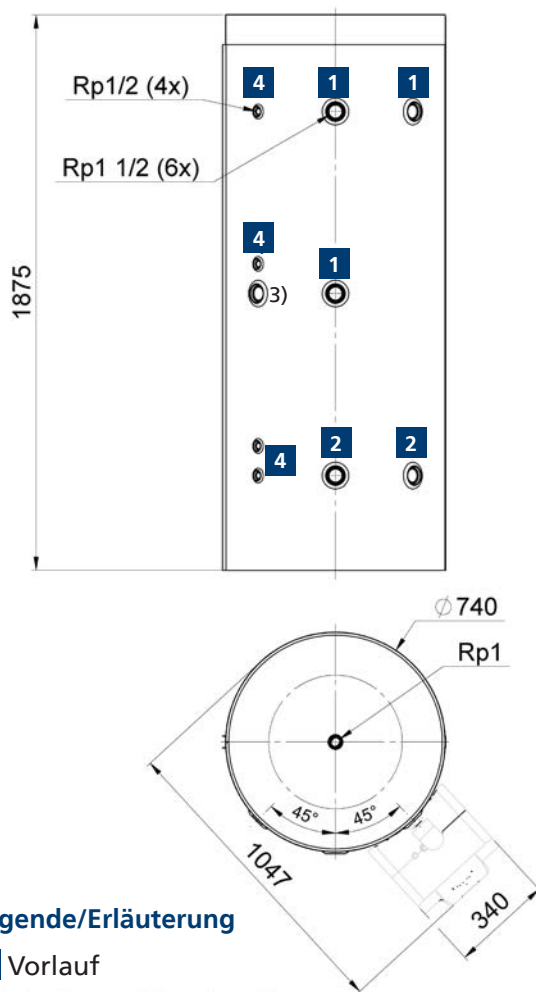
Mit der optionalen Vorlaufeinschichtung können unterschiedliche Vorlauftemperaturen optimal in den ATEC eFRESH Speicher eingeschichtet werden. Dies hat den Vorteil, dass die Temperaturschichtung im System nicht zerstört wird und jederzeit nutzbares Warmwassertemperaturniveau zur Verfügung steht.



KOMPAKTES MULTITALENT

Abmessungen / Technische Daten Speicher

- 300 L Netto-Fassungsvermögen
- Betriebstemperatur: bis 95 °C
- max. Betriebsdruck bei 95 °C: 3 bar
- Abmessung mit Isolierung: 1875 mm x 740 mm
- Abmessung ohne Isolierung: 1875 mm x 500 mm
- Kippmaß: 1950 mm
- Bereitschaftswärmeaufwand: 91, 7 W
- Werkstoff ST 37

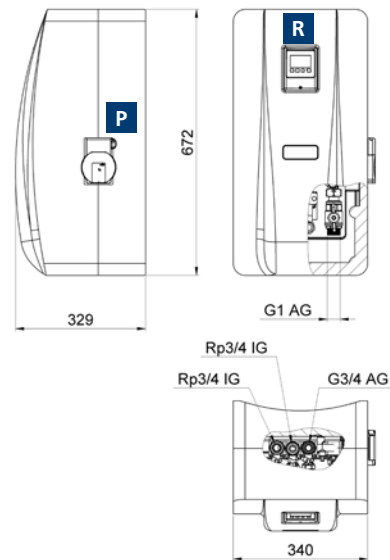


Legende/Erläuterung

- 1 Vorlauf
- 2 Rücklauf
- 3 E-Heizstab (optional)
- 4 Tauchhülse (optional)

Technische Daten / Abmessung Frischwasserstation

- max. Leistung: 79 kW (prim. 70 °C, sek. 10/60 °C)
- max. Betriebsdruck: 10 bar (sek.), 6 bar (prim.)
- Abmessung 672 mm x 340 mm x 329 mm
- Kupfergelöteter Plattenwärmetauscher



Legende/Erläuterung

- P Hocheffizienzpumpe Friwa
- R Regelung Friwa

Vorteile auf einen Blick:

- normgerechte Trinkwarmwasserversorgung
- effiziente Systemlösung
- kompakte Abmessungen - einfacher Einbau
- ideal auch für Wärmepumpensysteme



ATEC GmbH & Co. KG
Liliencronstraße 55
21629 Neu Wulmstorf
Tel. +49 40 700100-60
info@atec-abgas.de
www.atec-abgas.de

