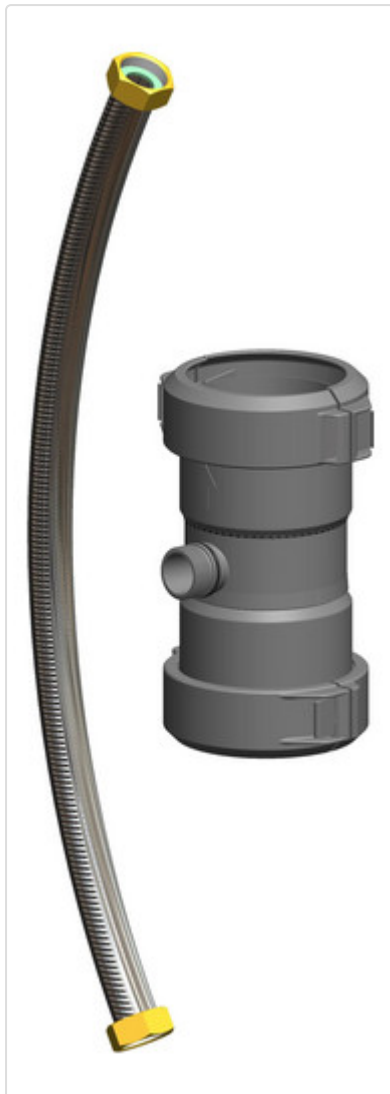


Datenblatt für Artikel 631393

AT Kondensatabführung über Schacht DN80



STAMMDATEN

Artikel-Typ	Produkt
GTIN	4250190639917
Einheit Inhalt	Stück
Einheit Bestellung	Stück
Mindestbestellmenge	1.00000 Stück
Bestellschritt	1.00000 Stück
Ursprungsland	DE
Zolltarifnummer	39174000

Datenblatt für Artikel 631393

LOGISTISCHE DATEN (INKL. GRUNDVERPACKUNG)

Breite	315.00000 mm
Höhe	190.00000 mm
Tiefe	190.00000 mm
Gewicht	0.60200 kg

BESCHREIBUNG

Kondensatabführung über Schacht DN80
T120 H1 W 2 O20 LI E U
MEHRFACHBELEGUNG - ABGASSYSTEME
AT Kondensatabführung über Schacht DN80

MERKMALE

ETIM-7.0: Einwandiges Abgasformstück 2 Anschlüsse (EC010954)

Form	Kondensatablauf
Werkstoff	Kunststoff
Werkstoffgüte	PP
Max. Mediumtemperatur (Dauerbetrieb)	120 °C
Positiv (Überdruck)	Ja
Nass (kondensierend)	Ja
Negativ (Unterdruck)	Ja
Trocken (nicht kondensierend)	Ja
Oberfläche	unbehandelt
Oberflächenbehandlung	unbehandelt
Außendurchmesser Anschluss 1	118 mm
Außendurchmesser Anschluss 2	118 mm
Innendurchmesser Anschluss 1	80 mm
Innendurchmesser Anschluss 2	80 mm
Wandstärke	2 mm
Verbindung Anschluss 1	Muffe mit Abdichtung
Verbindung Anschluss 2	Muffe mit Abdichtung

Datenblatt für Artikel 631393

Produktionsart	Nahtlos
Bogenausführung	-
Ausführung in Übereinstimmung zu NEN 7203	-
Nur für die Luftzufuhr geeignet	Nein
KOMO-Prüfsiegel	-
Gaszulassung QA	-
Farbe	anthrazit
Mit Messanschluss	-
RAL-Nummer	7021
Mit Lippenring	Ja
Mit Spannband	Ja
Verstellbar	-
Winkel des Bogens	-
Strahl des Bogens	-
Länge Anschluss 1	157 mm
Arbeitslänge Anschluss 1	46 mm
Länge Anschluss 2	157 mm
Arbeitslänge Anschluss 2	46 mm
Länge	-
Arbeitslänge	-

Datenblatt für Artikel 631393

BILDER

