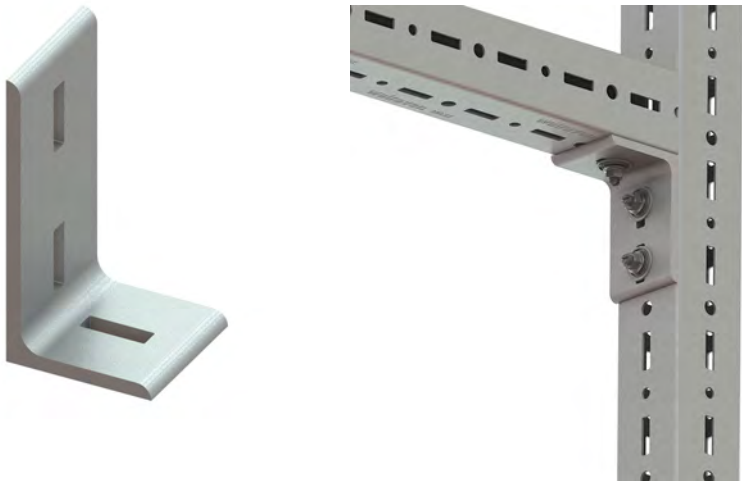


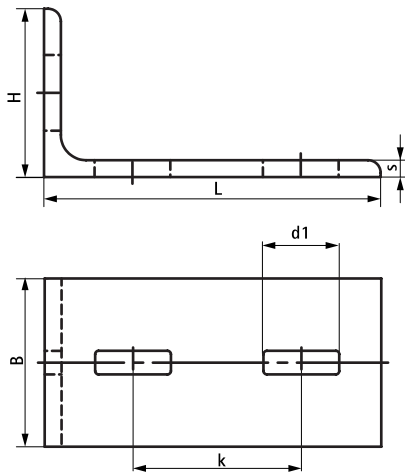
Walraven Maxx Verbinder 90° 3L (fv)

(H2 05 16)

zur Herstellung von Maxx-Profilkonstruktionen



- Vorteile und Eigenschaften**
  - 3-Loch-Verbinder für Maxx-Profile
  - gefertigt aus L-Stahl für hohe Stabilität
  - stückweise verpackt
- Material: Stahl S235JR
  - feuerverzinkt



Art.Nr.	Modell	Typ	L	B	H	s	d1	k	F <sub>a,x</sub>	F <sub>a,x 2</sub>	VPE 1	Gew / 1 Einh
				(mm)	(mm)	(mm)	(mm)	(mm)	(N)	(N)		(g)
6681018	3-Loch	AC80/90-3	200 mm	80	100	10,0	45 x 14	100	5.000*	8.250**	1	1688.00
6681020	3-Loch	AC100/90-3	200 mm	100	100	10,0	45 x 14	100	5.000*	8.250**	-	2280.00

\* = bei Befestigung des Verbinders mit 1x Maxx Hammerfix-Verschraubung (65219214)  
\*\* = bei Befestigung des Verbinders mit 2x Maxx Hammerfix-Verschraubung (65219214)

**Kombination mit**

297 Walraven Maxx Montageprofil Schwerlast (fv)

303 Walraven Maxx Hammerfix (fv)