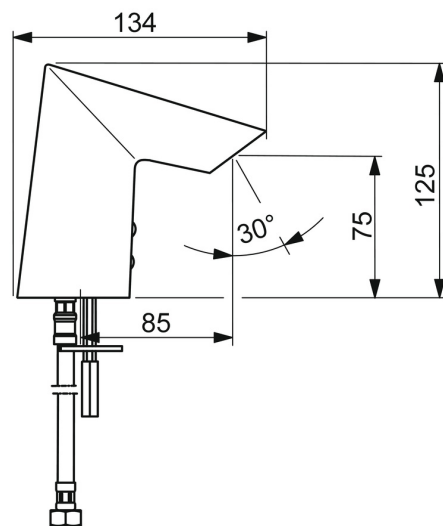
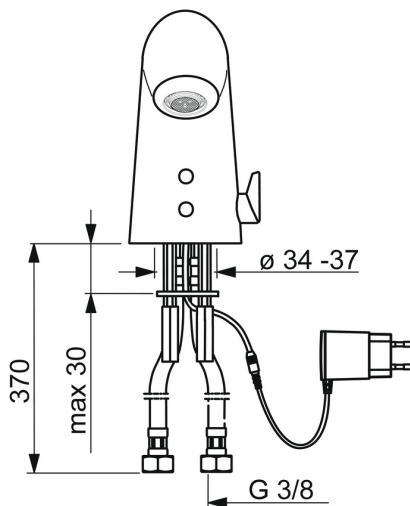
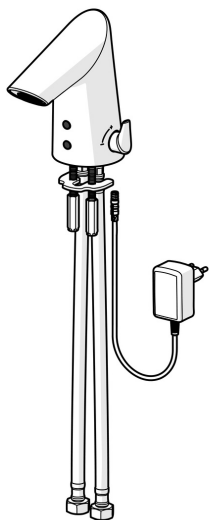


EAN: 4057304014154  
[static.hansa.com/65412009](https://static.hansa.com/65412009)



- öffentliche & halböffentliche Bereiche
- Berührungslos, Bluetooth® fähig, Steckernetzteil
- Standmontage
- Chrom
- Feststehender Auslauf
- CACHÉ® Strahlregler, ohne Mundstück direkt in den Armaturenauslauf geschraubt
- Temperatureinstellgriff
- Heißwassersperre einstellbar (im Lieferumfang enthalten)
- Mischventil zur manuellen Temperatureinstellung, Rückflussverhinderer, Schmutzfilter
- PSD-Sensor mit Autofocus, Magnetventil, inklusive Netzteil
- Anschluss über flexible Druckschläuche
- Softwaresettings per CONNECT App änderbar
- Ohne Ablaufgarnitur, Ohne Zugstangenbohrung



Technische Daten

Durchflusseigenschaften

Durchfluss bei 3 bar (mit Durchflussregler)4.8 l/min

Technische Eigenschaften

DN-Größe (Nennmaß)DN15  
Warmwasserversorgungmax. +70°C  
Arbeitsdruck0.5-10 bar  
AnschlussgrößeG3/8  
Ausladung85 mm  
Sicherungseinrichtung (EN1717)AA  
WerkstoffMessing/Verbundwerkstoff

Software-Einstellungen

Nachlaufzeit3 s (1-20 s)  
Hygienespülungoff (off/1-120 h)  
Dauer Hygienespülung30 s (1-1800 s)  
Max. Fließdauer2 min (1 - 1800 s)

Elektronische Eigenschaften

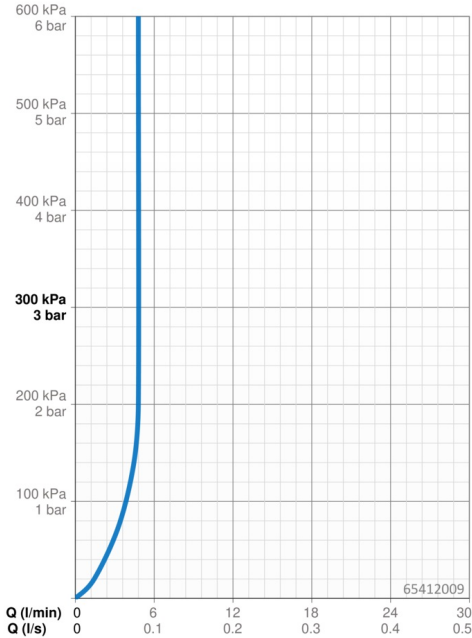
Elektrischer Anschluss230 / 9 V  
Bluetooth version4.x (D034445)

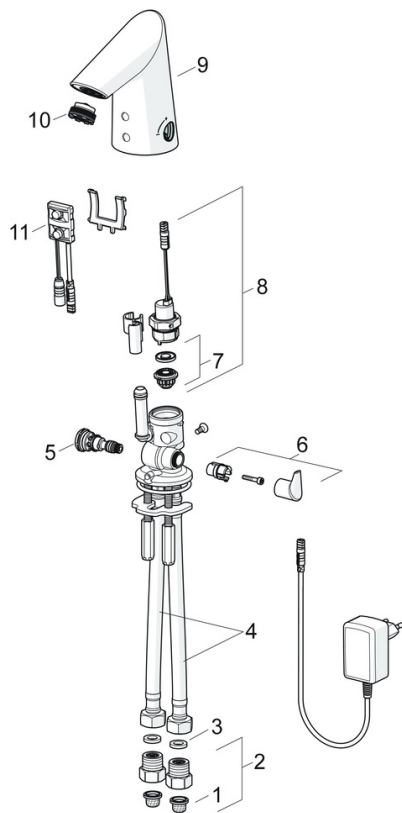
Vorschriften

EU DirectiveC € Radio Equipment Directive 2014/53/EU , Low Voltage Directive 2014/35/EU , EMC Directive 2014/30/EU , RoHS Directive 2011/65/EU  
EN StandardEN 15091, ETSI EN 301 489-1 V1.9.2 , ETSI EN 300 328 v2.2.2 , EN 61000-6-1:2007 , EN 61000-6-3:2007+A1:2011+AC:2012 , EN 60335-1:2012+A11+A13+A1+A14+A2+A15:2021, Part 19.11.4  
SchutzklasseIP 55 / transformer IP 20

Zulassungen und Deklarationen

KonformitätserklärungRED





**SP65412000**

	<b>Name</b>	<b>Art.-Nr.</b>
01	Schmutzfangsiebe	59914085
02	Stopfen Rückschlagventil	59914086
03	Dichtung, 8x14,3x2	59914087
04	Anschlußschlauch, L=375, G3/8-M10x1 (2pcs)	59914095
05	Temperatureinstellsatz	59914089
06	Temperatur-Wählgriff	59914092
07	Membrane für Magnetventil	1006500V
07	Stützring Membrane Ausgelaufen	59914090
08	Magnetventil, 6 V	59914091
09	Auslauf	59914589
10	Luftsprudler, M21,5x1, 5 l/min	59914094
11	Sensor, 12 V Ausgelaufen	59914098
11	Sensor, 6/9/12 V, Bluetooth	59914567
N.I.	Begrenzer	59914106