

VSH XPress Kupfer Verschlusskappe i 28

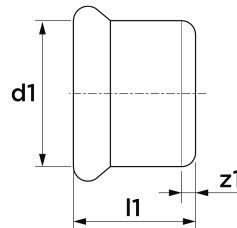
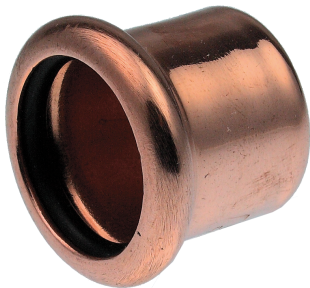
Bei VSH XPress 7301 handelt es sich um eine Kappe aus Kupfer mit einer Pressanschluss. Durch die Verwendung von VSH XPress in Ihrer Rohrleitungsinstallation können Sie schnell, einfach und sauber installieren. VSH XPress bietet ein komplettes Rohrleitungssystem, das für jede denkbare Anwendung geeignet ist.

- mit Rohranschlag
- mit allen relevanten Zulassungen versehen
- unverpresst undicht
- klare Kennzeichnung des Materials und der Dimension auf dem Fitting

VSH XPress Kupfer Pressfittings aus Kupfer, Werkstoff-Nr. CW024A nach DIN EN 1254 und DIN EN 12449 oder Rotguss Werkstoff-Nr. CC491 nach DIN EN 1982. Geprüft nach DVGW-Arbeitsblatt W 534, DVGW-Zulassungsnummer für Trinkwasserinstallationen: DW-8511BM0411. Mit werkseitig eingelegtem EPDM O-Ring mit LBP-Funktion (unverpresst-undicht). Alle zugelassenen Presswerkzeuge, die zu den jeweiligen Produkten passen, finden Sie in unserer online Werkzeugauswahlhilfe auf unserer Website: <https://aalberts-ips.de/werkzeugauswahl>. Dimension 12 bis 108mm. Zur Verbindung von Kupferrohren nach DIN EN 1057 und DVGW-Arbeitsblatt GW 392 Temperaturbeständigkeit -20 bis 110 Grad, kurzzeitig 135 Grad. Druckbeständigkeit 16bar. Anwendungsgebiete: Trinkwasserinstallation nach EN 806 und DIN 1988, Brauch- und Regenwasserinstallation, Heizungsinstallation nach DIN EN 12828, geschlossene Kühlkreisläufe, Druckluftinstallation nach DIN ISO 8573-1.

Produktanwendung:

Trinkwasser, Heizung, Kühlung, Druckluft, Vakuum



Nummer 4802974

Type 7301

Produkteigenschaften

Werkstoff des Anschlusses 1	Kupfer	Rohraußendurchmesser Anschluss 1	28 Millimeter
Werkstoffgüte Anschluss 1	Cu-DHP (CW024A)	Wanddicke Anschluss 1	1,4 Millimeter
Oberflächenschutz Anschluss 1	unbehandelt	Max. Arbeitsdruck bei 20 °C	16 Bar
Oberflächenbehandlung Anschluss 1	unbehandelt	Länge Anschluss 1	23 Millimeter
Systemgebunden	✓	Arbeitslänge Anschluss 1	2 Millimeter
Nenndurchmesser Anschluss 1	DN 25	Min. Mediumtemperatur (Dauerbetrieb)	-20 Grad Celsius
Anschluss 1	Pressmuffe	Max. Mediumtemperatur (Dauerbetrieb)	110 Grad Celsius
Konturcode	M	Mediumtemperatur (Dauerbetrieb)	-20 110 Grad Celsius
Material Dichtung	Ethylen-Propylen-Dien-Kautschuk (EPDM)		
Hauptfarbe Fitting	Kupfer		
Mit Dichtungsmaterial	✗		
Mit Entlüfter	✗		
KIWA-Prüfsiegel	✓		
Gaszulassung QA	✗		
Verschlossen	✗		
Mit Verbindungsanzeige	✗		
FM-Prüfung	✗		
VdS-geprüft	✗		

UL-Prüfung	✗
ULC-Qualitätskennzeichen	✗
LPCB-Prüfung	✗
DIN-CERTCO-Zertifikat	✗
VdS-geprüft	✗
Mit TÜV-Zulassung	✗
DVGW-Siegel für Gas	✗
DVGW-Siegel für Wasser	✓
KIWA-Prüfsiegel	✓
Gastec QA Prüfung	✗
KOMO-Prüfsiegel	✗
Gastec QA - AR 214 (H2)	✗
Typenzulassung nach BBR/EKS	✗