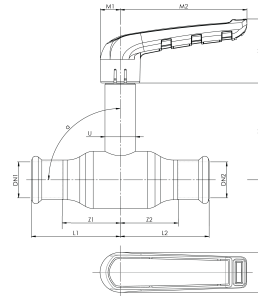


Apollo FullFlow C-Stahl Kugelhahn mit verlängerter Spindel i/i 28 (DN25) L-Griff

Apollo C-Stahl Kugelhahn aus unlegiertem, kohlenstoffarmen Stahl E 195, Werkstoff-Nr. 1.0034 nach DIN EN 10305-3. Mit werkseitig eingelegtem EPDM Dichtring (schwarz) mit LBP- Funktion (unverpresst-undicht). Wahlweise mit langer Spindel oder kurzer Spindel. Erhältlich in den Dimensionen 15 - 54mm. Mit Pressanschluss, Innengewinde oder Verschraubung. Für Heizungsinstallationen nach DIN EN 12828 und Druckluftinstallationen unter Berücksichtigung der DIN ISO 8573-1. Verarbeitung gemäß Verarbeitungsrichtlinien mit gewarteten Presswerkzeugen, -backen und -schlingen mit M-Kontur (Alle zugelassenen Presswerkzeuge, die zu den jeweiligen Produkten passen, finden Sie in unserer online Werkzeugauswahlhilfe auf unserer Website: <https://aalberts-ips.de/werkzeugauswahl>). Zur Verbindung von C-Stahlrohren nach DIN EN 10305-3.

Produktanwendung:

Heizung, Kühlung, Druckluft, Vakuum



Nummer 1025000101

Type AP10101L

Produkteigenschaften

Werkstoff des Gehäuses	Stahl	Rohr Außendurchmesser Anschluss 1	28 Millimeter
Werkstoff des Gehäuses	Stahl	Rohr Außendurchmesser Anschluss 2	28 Millimeter
Werkstoffgüte	St 37.8 (1.0345)	Max. Mediumtemperatur (Dauerbetrieb)	135 Grad Celsius
Material Kugeldichtung	Polytetrafluorethylen (PTFE)	Min. Mediumtemperatur (Dauerbetrieb)	-35 Grad Celsius
Material Kugel	Messing	Mediumtemperatur (Dauerbetrieb)	-35 135 Grad Celsius
Material Spindel	rostfreier Stahl	Kvs-Wert	65,5
Material primäre Spindeldichtung	Ethylen-Propylen-Dien-Kautschuk (EPDM)	Länge Anschluss 1	69,8 Millimeter
Material sekundäre Spindeldichtung	Polytetrafluorethylen (PTFE)	Arbeitslänge Anschluss 1	45,6 Millimeter
Nenn Durchmesser Anschluss 1	DN 25	Länge Anschluss 2	69,8 Millimeter
Anschluss 1	Pressmuffe	Arbeitslänge Anschluss 2	45,6 Millimeter
Mit Kupplungsanschluss 1	✗	Höhe Handgriff	50,4 Millimeter
Konturcode Verbindung 1	M	Länge Handgriff	15,7 Millimeter
Nenn Durchmesser Anschluss 2	DN 25	Ventilwinkel	0 Grad
Anschluss 2	Pressmuffe		
Mit Kupplungsanschluss 2	✗		
Konturcode Verbindung 2	M		
KIWA-Prüfsiegel	✗		
Druckstufe Artikel	PN 16		
Genehmigt von der NCP	✗		
Druckstufe Flansch	PN 16		
VdS-geprüft	✗		
Mit Entleerungsventil	✗		
Mit Ablassmöglichkeit (Anschluss)	✗		
Mit Rückschlagklappe	✗		
Mit Filter	✗		
DVGW-Siegel	✗		

Mit Thermometer	✗
Ausführung	gerade
Mit Dämmschale	✗
FM-Prüfung	✗
UL-Prüfung	✗
ULC-Qualitätskennzeichen	✗
LPCB-Prüfung	✗
Medizinisch sauber	✗
Fettfrei	✗
Bedienung	Handgriff
Gehäusekonstruktion	1-teilig
Volldurchgang	✓
Entspricht der EU- Trinkwasserrichtlinie (DWD)	✗
VdS-geprüft	✗
DVGW-Siegel für Gas	✗
DVGW-Siegel für Wasser	✗
KIWA-Prüfsiegel	✗