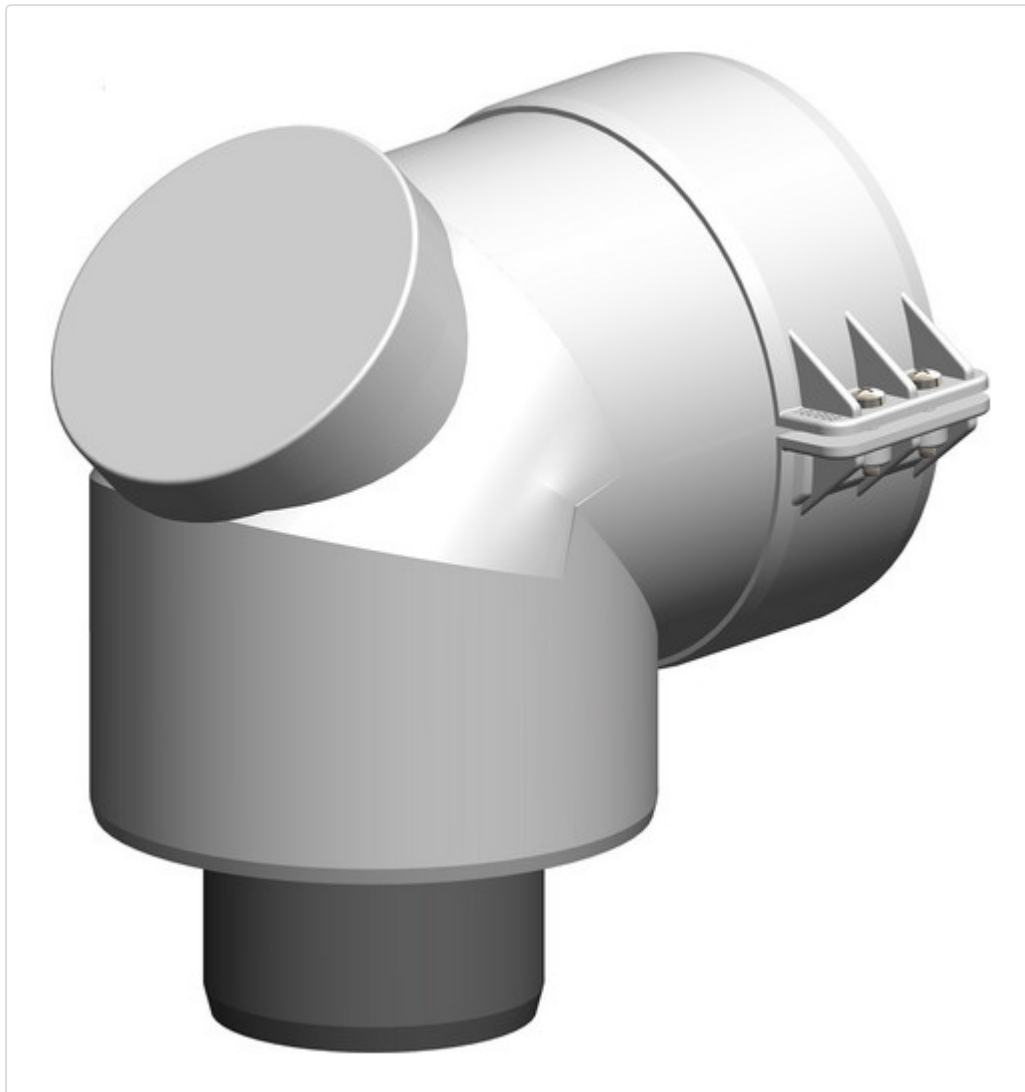


Datenblatt für Artikel 240501

AT 87 Grad-Bogen DN60/100 Kontrollöffnung im Zuluftrohr



STAMMDATEN

Artikel-Typ	Produkt
GTIN	4250190653425
Einheit Inhalt	Stück
Einheit Bestellung	Stück
Mindestbestellmenge	1.00000 Stück
Bestellschritt	1.00000 Stück
Ursprungsland	DE
Zolltarifnummer	39174000

Datenblatt für Artikel 240501

LOGISTISCHE DATEN (INKL. GRUNDVERPACKUNG)

Breite	193.00000 mm
Höhe	145.00000 mm
Tiefe	148.00000 mm
Gewicht	0.33400 kg

BESCHREIBUNG

87 Grad-Bogen DN60/100 Kontrollöffnung
im Zuluftrohr
T120 H1 W 2 O00 LI E U1
ABGAS - SCHACHT - SYSTEME
AT 87 Grad-Bogen DN60/100
Kontrollöffnung im Zuluftrohr

Datenblatt für Artikel 240501

MERKMALE

ETIM-7.0: Konzentrisches Abgas/Zuluft Formstück 2 Anschlüsse (EC010870)

Material Innenrohr	Kunststoff
Material Außenrohr	Kunststoff
Qualitätsklasse Innenrohr	PP
Form	Inspektionsstück Bogen
Winkel des Bogens	87 °
Max. Mediumtemperatur (Dauerbetrieb)	120 °C
Positiv (Überdruck)	Ja
Nass (kondensierend)	Ja
Negativ (Unterdruck)	Ja
Trocken (nicht kondensierend)	Ja
Oberflächenschutz Außenrohr	unbehandelt
Oberflächenbearbeitung Außenrohr	unbehandelt
Durchmesser Anschluss 1	60 / 100 mm
Durchmesser Anschluss 2	60 / 100 mm
Wanddicke Innenrohr	2 mm
Produktionsweise Innenrohr	sonstige
Produktionsweise Außenrohr	sonstige
Verbindung Außenrohr - Außenrohr	Klemmband
Mit Spannband	-
KOMO-Prüfsiegel	-
Gaszulassung QA	-
Farbe	weiß
RAL-Nummer	9016
Länge Anschluss 1	99 mm
Arbeitslänge Anschluss 1	99 mm
Länge Anschluss 2	96 mm
Arbeitslänge Anschluss 2	36 mm