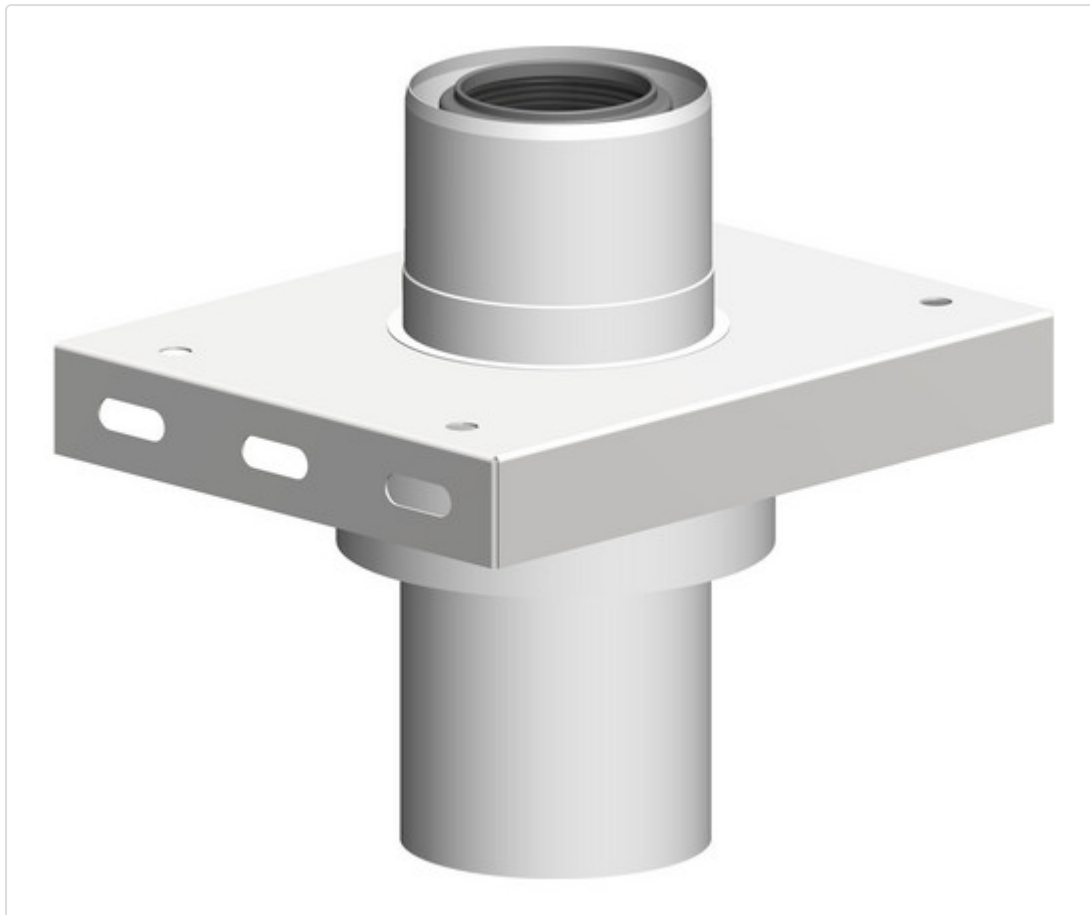


# Datenblatt für Artikel 710753

---

AT Zwischenkonsole mit Zuluftöffnung DN60/100 Edelstahl weiß



## STAMMDATEN

Artikel-Typ	Produkt
GTIN	4250190686645
Einheit Inhalt	Stück
Einheit Bestellung	Stück
Mindestbestellmenge	1.00000 Stück
Bestellschritt	1.00000 Stück
Ursprungsland	DE
Zolltarifnummer	39174000

## Datenblatt für Artikel 710753

---

### LOGISTISCHE DATEN (INKL. GRUNDVERPACKUNG)

Breite	350.00000 mm
Höhe	280.00000 mm
Tiefe	350.00000 mm
Gewicht	1.07400 kg

### BESCHREIBUNG

Zwischenkonsole mit Zuluftöffnung  
DN60/100 Edelstahl weiß  
T120 H1 W 2 O00 LE E U0  
AUßENWAND - ABGASSYSTEME  
AT Zwischenkonsole mit Zuluftöffnung  
DN60/100 Edelstahl weiß

# Datenblatt für Artikel 710753

---

## MERKMALE

### ETIM-7.0: Konzentrisches Abgas/Zuluft Formstück 2 Anschlüsse (EC010870)

Material Innenrohr	Kunststoff
Material Außenrohr	rostfreier Stahl
Qualitätsklasse Innenrohr	PP
Form	-
Winkel des Bogens	-
Max. Mediumtemperatur (Dauerbetrieb)	120 °C
Positiv (Überdruck)	Ja
Nass (kondensierend)	Ja
Negativ (Unterdruck)	Ja
Trocken (nicht kondensierend)	Ja
Oberflächenschutz Außenrohr	beschichtet
Oberflächenbearbeitung Außenrohr	-
Durchmesser Anschluss 1	60 / 100 mm
Durchmesser Anschluss 2	60 / 100 mm
Wanddicke Innenrohr	2 mm
Produktionsweise Innenrohr	sonstige
Produktionsweise Außenrohr	sonstige
Verbindung Außenrohr - Außenrohr	-
Mit Spannband	Ja
KOMO-Prüfsiegel	-
Gaszulassung QA	-
Farbe	weiß
RAL-Nummer	9016
Länge Anschluss 1	250 mm
Arbeitslänge Anschluss 1	190 mm
Länge Anschluss 2	-
Arbeitslänge Anschluss 2	-

# Datenblatt für Artikel 710753

## BILDER

