

Seppelfricke SEPP Gas Kugelhahn i/i Rp1" (DN25)

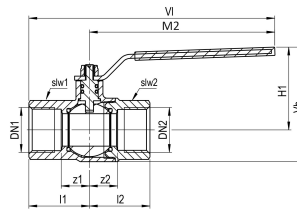
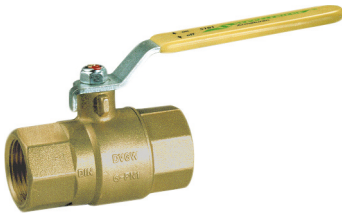
Als Hauptabsperreinrichtung

- Messing
- MOP5/C1-HTB
- Beidseitig mit Innengewinde

SEPP Gas Kugelhahn oder Eckkugelhahn, aus Pressmessing, Werkstoff-Nr. CW617N nach DIN EN 12164, für Gase nach DVGW-Arbeitsblatt G 260. Geprüft nach DIN EN 331, DVGW-Zulassung für Gasinstallation. MOP5/PN1 HTB. Dimension DN 15 bis DN 50. Mit oder ohne Isolierstück. Mit oder ohne Gasströmungswächter.

Produktanwendung:

Erdgas



Nummer 0003962

Type 5101

Produkteigenschaften

Werkstoff des Gehäuses	Messing	Länge Anschluss 1	45 Millimeter
Oberflächenschutz	unbehandelt	Arbeitslänge Anschluss 1	26 Millimeter
Oberflächenschutz Gehäuse	unbehandelt	Länge Anschluss 2	45 Millimeter
Nenndurchmesser Anschluss 1	1 Zoll (25)	Arbeitslänge Anschluss 2	26 Millimeter
Anschluss 1	Innengewinde zylindrisch (BSPP)		
Gaszulassung QA	✗		
Zulassung nach EN 331	✗		
DVGW-Siegel	✓		
DVGW-Siegel für Gas	✓		
Gastec QA Prüfung	✗		