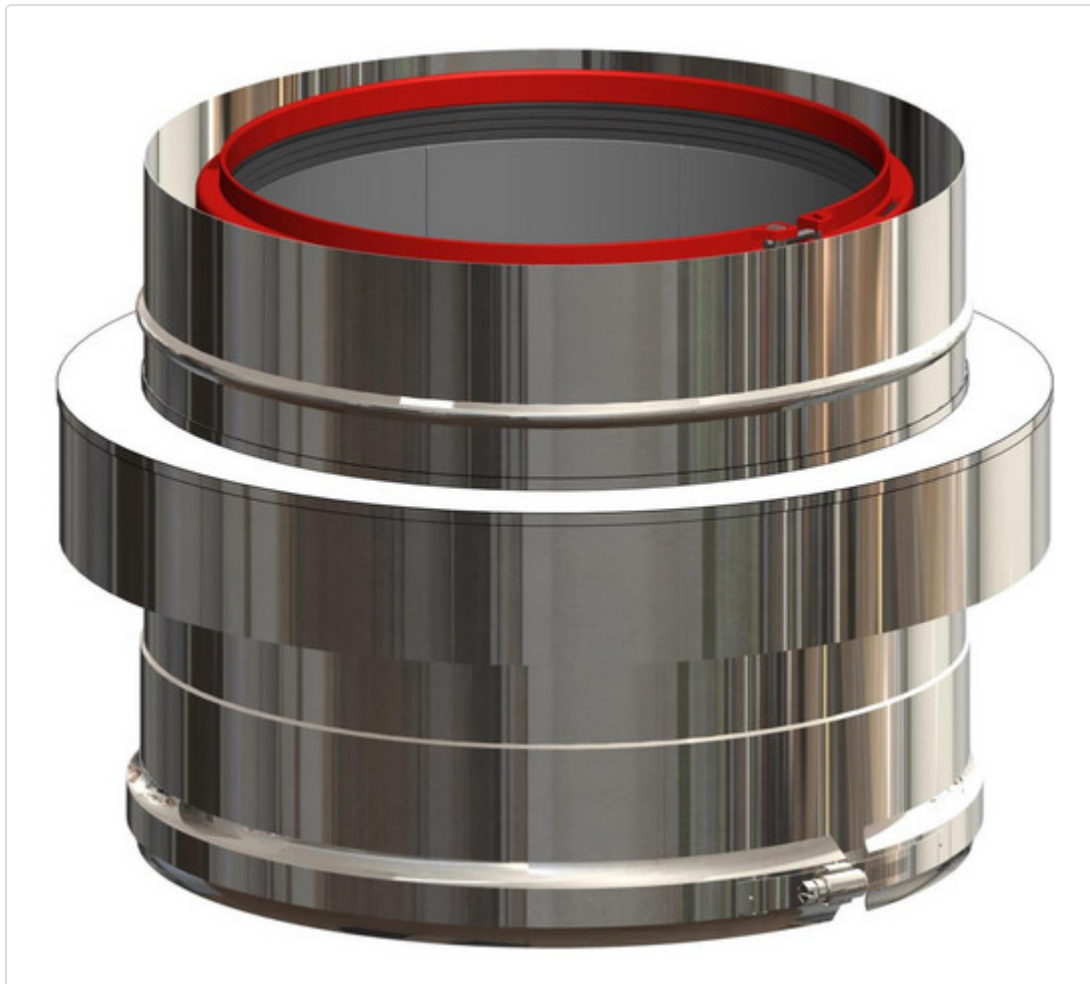


Datenblatt für Artikel 709784

AT Zuluftrohr DN250/315 Edelstahl blank



STAMMDATEN

Artikel-Typ	Produkt
GTIN	4250190645864
Einheit Inhalt	Stück
Einheit Bestellung	Stück
Mindestbestellmenge	1.00000 Stück
Bestellschritt	1.00000 Stück
Ursprungsland	DE
Zolltarifnummer	39174000

Datenblatt für Artikel 709784

LOGISTISCHE DATEN (INKL. GRUNDVERPACKUNG)

Breite	350.00000 mm
Höhe	350.00000 mm
Tiefe	350.00000 mm
Gewicht	3.90800 kg

BESCHREIBUNG

Zuluftrohr DN250/315 Edelstahl blank
T120 P1 W 2 O20 LI E U
AUßENWAND - ABGASSYSTEME
AT Zuluftrohr DN250/315 Edelstahl blank

Datenblatt für Artikel 709784

MERKMALE

ETIM-7.0: Konzentrisches Abgas/Zuluft Formstück 2 Anschlüsse (EC010870)

Material Innenrohr	Kunststoff
Material Außenrohr	rostfreier Stahl
Qualitätsklasse Innenrohr	PP
Form	-
Winkel des Bogens	-
Max. Mediumtemperatur (Dauerbetrieb)	120 °C
Positiv (Überdruck)	Ja
Nass (kondensierend)	Ja
Negativ (Unterdruck)	Ja
Trocken (nicht kondensierend)	Ja
Oberflächenschutz Außenrohr	unbehandelt
Oberflächenbearbeitung Außenrohr	poliert
Durchmesser Anschluss 1	sonstige
Durchmesser Anschluss 2	sonstige
Wanddicke Innenrohr	4 mm
Produktionsweise Innenrohr	sonstige
Produktionsweise Außenrohr	sonstige
Verbindung Außenrohr - Außenrohr	-
Mit Spannband	Ja
KOMO-Prüfsiegel	-
Gaszulassung QA	-
Farbe	sonstige
RAL-Nummer	-
Länge Anschluss 1	310 mm
Arbeitslänge Anschluss 1	250 mm
Länge Anschluss 2	-
Arbeitslänge Anschluss 2	-

BILDER

