

## VSH XPress 304 T-Stück reduziert i/i/i 108x76,1x108

Bei VSH XPress R2415 handelt es sich um ein reduziertes T-Stück aus Edelstahl mit drei Pressanschlüssen. Durch die Verwendung von VSH XPress in Ihrer Rohrleitungsinstallation können Sie schnell, einfach und sauber installieren. VSH XPress bietet ein komplettes Edelstahl Rohrleitungssystem, das für Heizung und Kühlung geeignet ist.

- mit Rohranschlag
- unverpresst undicht
- klare Kennzeichnung des Materials und der Dimension auf dem Fitting

VSH XPress Edelstahl 304 Pressfittings aus Werkstoff-Nr. 1.4301 mit werkseitig eingelegtem EPDM O-Ring und LBP-Funktion (unverpresst-undicht).

Verpressbar mit M-Kontur in den Nennweiten 15 bis 108mm. Zur Verbindung von Edelstahlrohren 1.4301 nach DIN EN 10217-7.

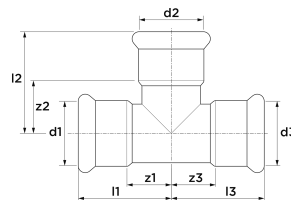
Temperaturbeständigkeit -35 bis 135 Grad, kurzzeitig 150 Grad, Druckbeständigkeit 16bar.

Anwendungsgebiete: Geschlossene Kühl- und Heizungsanlagen, Solaranlagen, Druckluftanlagen gemäß ISO 8573-1, Förderleitung für Heizöl, pflanzliche Öle, Treibstoffe und Schmiermittel, Industrieanwendungen und Vakuum.

Dieses System ist nicht für Gas- und Trinkwasser- Installationen zugelassen und geeignet.

### Produktanwendung:

Heizung, Kühlung, Druckluft, Solarenergie



**Nummer 123460594**

Type R2415

## Produkteigenschaften

Werkstoff des Anschlusses 1	rostfreier Stahl	Winkel	90 Grad
Werkstoffgüte Anschluss 1	Edelstahl 304 L (1.4307)	Rohr Außendurchmesser Anschluss 1	108 Millimeter
Oberflächenschutz Anschluss 1	unbehandelt	Wanddicke Anschluss 1	2 Millimeter
Oberflächenbehandlung Anschluss 1	unbehandelt	Rohr Außendurchmesser Anschluss 2	76,1 Millimeter
Werkstoff des Anschlusses 2	rostfreier Stahl	Wanddicke Anschluss 2	2 Millimeter
Werkstoffgüte Anschluss 2	Edelstahl 304 L (1.4307)	Rohr Außendurchmesser Anschluss 3	108 Millimeter
Oberflächenschutz Anschluss 2	unbehandelt	Wanddicke Anschluss 3	2 Millimeter
Oberflächenbehandlung Anschluss 2	unbehandelt	Länge Anschluss 1	156 Millimeter
Werkstoff des Anschlusses 3	rostfreier Stahl	Arbeitslänge Anschluss 1	79 Millimeter
Werkstoffgüte Anschluss 3	Edelstahl 304 L (1.4307)	Länge Anschluss 2	125 Millimeter
Oberflächenschutz Anschluss 3	unbehandelt	Min. Mediumtemperatur (Dauerbetrieb)	-35 Grad Celsius
Oberflächenbehandlung Anschluss 3	unbehandelt	Arbeitslänge Anschluss 2	70 Millimeter
Ausführung	T-Stück	Max. Mediumtemperatur (Dauerbetrieb)	135 Grad Celsius
Reduzierend	✓	Länge Anschluss 3	156 Millimeter
Mehrteilig	✗	Arbeitslänge Anschluss 3	79 Millimeter
Systemgebunden	✓	Max. Arbeitsdruck bei 20 °C	16 Bar
Nenn Durchmesser Anschluss 1	DN 100	Mediumtemperatur (Dauerbetrieb)	-35 135 Grad Celsius
Anschluss 1	Pressmuffe		

Konturcode Verbindung 1	M
Nenndurchmesser Anschluss 2	DN 65
Anschluss 2	Pressmuffe
Konturcode Verbindung 2	M
Nenndurchmesser Anschluss 3	DN 100
Konturcode	M
Anschluss 3	Pressmuffe
Konturcode Verbindung 3	M
Druckstufe Flansch	PN 16
Material Dichtung	Ethylen-Propylen-Dien-Kautschuk (EPDM)
Hauptfarbe Fitting	grau
Gaszulassung QA	✗
Mit Dichtungsmaterial	✗
KIWA-Prüfsiegel	✗
Mit Entleerungsventil	✗
Mit Entlüfter	✗
Mit thermischer Isolierung	✗
Mit Stoßnocken	✓
VdS-geprüft	✗
Verschlossen	✗
Mit Verbindungsanzeige	✗
FM-Prüfung	✗
LPCB-Prüfung	✗
ULC-Qualitätskennzeichen	✗
UL-Prüfung	✗
VdS-geprüft	✗
DVGW-Siegel für Gas	✗
DVGW-Siegel für Wasser	✗
KIWA-Prüfsiegel	✗
Gastec QA Prüfung	✗
KOMO-Prüfsiegel	✗
Gastec QA - AR 214 (H2)	✗