

## Apollo Proflow statisches Strangreguliertventil FODRV DN100 PN16

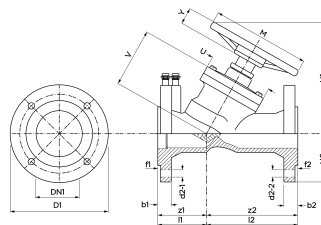
Das V955 Stangreguliertventil Apollo ProFlow mit Flanschanschlüssen ist ein abschließbares Strangreguliertventil mit fester Messplatte (FODRV). Die feste Messplatte bietet eine schnelle und genaue Messung mit einem festen Kv-Wert, während welche das robuste Handrad einfach zu bedienen ist. Die numerische Anzeige und die "Memory-Stop" sorgen für eine optimale Anpassung an den gewünschten Durchfluss. Die V955 Strangreguliertventilen sind in den Größen DN65-DN300 erhältlich.

- fester Messflansch
- mit Messnippel
- einfach drehbares Handrad mit numerischer Anzeige
- Handrad mit "Memory-Stop"
- kompaktes Design

Hinweis: Die Testpunkte werden in einer separaten Tüte geliefert, um Beschädigungen während des Transports und der Handlung zu vermeiden.

### Produktanwendung:

Heizung, Kühlung, Trinkwasser



**Nummer 150010**

Type V955

## Produkteigenschaften

|                                      |             |                                      |                      |
|--------------------------------------|-------------|--------------------------------------|----------------------|
| Werkstoff des Gehäuses               | Gusseisen   | Durchmesser Bolzenloch               | 18                   |
| Werkstoff des Gehäuses               | Gusseisen   | Max. Mediumtemperatur (Dauerbetrieb) | 120 Grad Celsius     |
| Oberflächenschutz                    | Grundierung | Max. Betriebsdruck                   | 16 Bar               |
| Nenndurchmesser                      | DN 100      | Max. Arbeitsdruck                    | 16 Bar               |
| Anschluss 1                          | Flansch     | Min. Mediumtemperatur (Dauerbetrieb) | -10 Grad Celsius     |
| Mit Kupplungsanschluss 1             | ×           | Mediumtemperatur (Dauerbetrieb)      | -10 120 Grad Celsius |
| Anschluss 2                          | Flansch     | KV-Wert                              | 149 149              |
| Mit Kupplungsanschluss 2             | ×           | Kvs-Wert                             | 213                  |
| Druckstufe Artikel                   | PN 16       | Länge Anschluss 1                    | 98 Millimeter        |
| Druckstufe Flansch                   | PN 16       | Länge Anschluss 2                    | 252 Millimeter       |
| Geeignet für Trinkwasser             | ✓           | Winkel Spindel                       | 60 Grad              |
| Geeignet für Warmwasser              | ✓           | Bedienhöhe                           | 15 Millimeter        |
| Geeignet für Heizungswasser          | ✓           | Durchmesser Handrad                  | 240 Millimeter       |
| Voreinstellung plombier-/blockierbar | ✓           | Winkel der Spindel                   | 60 Grad              |
| Geeignet für Handbedienung           | ✓           |                                      |                      |
| Motorgesteuert                       | ×           |                                      |                      |
| Thermostatisch                       | ×           |                                      |                      |
| Mit Entleerungsventil                | ×           |                                      |                      |
| Mit Thermometer                      | ×           |                                      |                      |
| Mit Standanzeiger                    | ×           |                                      |                      |
| Mit Messnippel                       | ✓           |                                      |                      |
| Mit verlängerten Messnippeln         | ×           |                                      |                      |
| Mit Messanschluss                    | ✓           |                                      |                      |
| KIWA-Prüfsiegel                      | ×           |                                      |                      |

Mit Isolierung

