

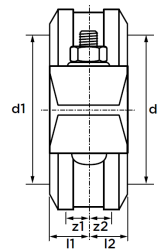
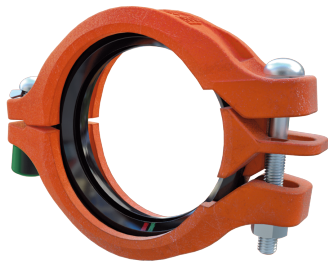
VSH Shurjoint starre Schnellkupplung -EHM- FF 76,1 orange ISO

Das VSH Shurjoint-Modell M07 ist eine einbaufertige starre Kupplung für allgemeine Rohrleitungsanwendungen, bei denen Steifigkeit erforderlich ist. Der M07 enthält zwei identische Gehäusesegmente und einen vollständig eingeschränkten Keil. Für eine ordnungsgemäße Installation muss nur eine Schraube / Mutter angezogen werden. Wenn diese Mutter festgezogen wird, übt der Keil eine gleichmäßige Kompression auf die Dichtung aus. Die Scharnierschraube ist werkseitig voreingestellt und muss nicht eingestellt werden.

- 1-Schraube-Design: superschnelle Installation
- Zum Patent angemeldetes Keil-Design
- Zu den Anwendungen gehören Armaturanschlüsse, mechanische Räume, Steigleitungen und lange gerade Läufe.

Produktanwendung:

Heizung, Kühlung, Druckluft, Vakuum



Nummer 10M070029E01

Type M07EHM

Produkteigenschaften

Werkstoff des Anschlusses 1	Gusseisen	Winkel des Bogens	0 Grad
Oberflächenschutz Anschluss 1	lackiert	Rohraußendurchmesser Anschluss 1	76,1 Millimeter
Werkstoff des Anschlusses 2	Gusseisen	Rohraußendurchmesser Anschluss 2	76,1 Millimeter
Oberflächenschutz Anschluss 2	lackiert	Länge	51 Millimeter
Form	gerade	Min. Mediumtemperatur (Dauerbetrieb)	-34 Grad Celsius
Ausführung	2-teilig	Länge Anschluss 1	25,5 Millimeter
Reduzierend	×	Max. Mediumtemperatur (Dauerbetrieb)	121 Grad Celsius
Exzentrisch	×	Arbeitslänge Anschluss 1	1,9 Millimeter
Systemgebunden	×	Länge Anschluss 2	25,5 Millimeter
Nenndurchmesser Anschluss 1	DN 65	Arbeitslänge Anschluss 2	1,9 Millimeter
Anschluss 1	Rippenrille (Rippenkupplung)	Max. Arbeitsdruck bei 20 °C	52 Bar
Nenndurchmesser Anschluss 2	DN 65		
Anschluss 2	Rippenrille (Rippenkupplung)		
Hauptfarbe Fitting	orange		
Material Dichtung	Ethylen-Propylen-Dien-Kautschuk (EPDM)		
Mit Stoßnocken	×		
Gaszulassung QA	×		
KIWA-Prüfsiegel	×		
Mit Dichtungsmaterial	×		
VdS-geprüft	×		
Verschlossen	×		
Mit Verbindungsanzeige	×		
Mit Entleerungsventil	×		
Mit Entlüfter	×		

FM-Prüfung	×
LPCB-Prüfung	×
ULC-Qualitätskennzeichen	×
UL-Prüfung	×
VdS-geprüft	×
DVGW-Siegel für Gas	×
DVGW-Siegel für Wasser	×
Zertifiziert nach NF 545	×
KIWA-Prüfsiegel	×
Gastec QA Prüfung	×
KOMO-Prüfsiegel	×
Gastec QA - AR 214 (H2)	×