

VSH SudoPress C-Stahl Kombi-Rohr nicht verzinkt ØØ 24x22

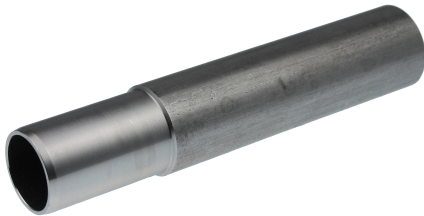
VSH SudoPress SP8350V ist ein C-Stahl Kombirohr mit Anschweißende, das für Rohre aus C-Stahl verwendet werden kann. Durch die Verwendung von VSH SudoPress in Ihrer Rohrinstallation können Sie schnell, einfach und sauber installieren. VSH SudoPress liefert ein Rohrleitungssystem, das in einer Vielzahl von Situationen eingesetzt werden kann.

- doppelte Sicherheit dank Visu-Control und Leak-Before-Pressed (Unverpresst undicht)-Funktion
- mit allen relevanten Zulassungen versehen
- klare Erkennung von Material und Größe

VSH SudoPress C-Stahl Pressfittings aus unlegiertem Stahl, Werkstoff-Nr. 1.0034 nach DIN EN 10305-3 mit besonders niedrigem Kohlenstoffgehalt. Außenseite thermisch verzinkt und passiviert durch eine Chromatschicht, Innenseite mit eingebranntem Ölfilm. Mit werkseitig eingelegtem EPDM O-Ring mit LBP-Funktion (unverpresst-undicht), mit Visu-Control Technologie, rotem Visu-Control Ring zur visuellen und tastbaren Presskontrolle. Alle zugelassenen Presswerkzeuge, die zu den jeweiligen Produkten passen, finden Sie in unserer online Werkzeugauswahlhilfe auf unserer Website: <https://aalberts-ips.de/werkzeugauswahl>. Dimension 12 bis 54mm. Zur Verbindung von C-Stahlrohren nach DIN EN 10305-3. Temperaturbeständigkeit -20 bis 110 Grad, kurzzeitig 135 Grad, Druckbeständigkeit 16bar. Anwendungsgebiete: Heizungsinstallation nach DIN EN 12828, geschlossene Kühlkreisläufe, Druckluftinstallation nach DIN ISO 8573-1.

Produktanwendung:

Heizung, Kühlung, Druckluft, Solarenergie, Vakuum



Nummer 6561896

Type SP8350V

Produkteigenschaften

Werkstoff des Anschlusses 1	Stahl	Rohraußendurchmesser Anschluss 1	22 Millimeter
Werkstoffgüte Anschluss 1	St 34.2 (1.0034)	Rohraußendurchmesser Anschluss 2	24 Millimeter
Oberflächenschutz Anschluss 1	unbehandelt	Länge	120 Millimeter
Oberflächenbehandlung Anschluss 1	unbehandelt	Min. Mediumtemperatur (Dauerbetrieb)	-20 Grad Celsius
Werkstoff des Anschlusses 2	Stahl	Länge Anschluss 1	35 Millimeter
Werkstoffgüte Anschluss 2	St 34.2 (1.0034)	Max. Mediumtemperatur (Dauerbetrieb)	110 Grad Celsius
Oberflächenschutz Anschluss 2	unbehandelt	Länge Anschluss 2	85 Millimeter
Oberflächenbehandlung Anschluss 2	unbehandelt	Mediumtemperatur (Dauerbetrieb)	-20 110 Grad Celsius
Form	gerade	Max. Arbeitsdruck bei 20 °C	16 Bar
Ausführung	1-teilig		
Reduzierend	✗		
Exzentrisch	✗		
Systemgebunden	✓		
Nenndurchmesser Anschluss 1	DN 20		
Anschluss 1	Lötende		
Nenndurchmesser Anschluss 2	DN 20		
Anschluss 2	Schweißanschluss		
Hauptfarbe Fitting	grau		
Druckstufe Flansch	PN 16		

Druckstufe Flansch (PN)	PN 16
Mit Stoßnocken	✓
Zugfest	✓
Gaszulassung QA	✗
KIWA-Prüfsiegel	✗
Mit Dichtungsmaterial	✗
VdS-geprüft	✗
Verschlossen	✗
Mit Verbindungsanzeige	✗
Mit Entleerungsventil	✗
Mit Entlüfter	✗
FM-Prüfung	✗
LPCB-Prüfung	✗
ULC-Qualitätskennzeichen	✗
UL-Prüfung	✗
VdS-geprüft	✗
DVGW-Siegel für Gas	✗
DVGW-Siegel für Wasser	✗
Zertifiziert nach NF 545	✗
KIWA-Prüfsiegel	✗
Gastec QA Prüfung	✗
KOMO-Prüfsiegel	✗
Gastec QA - AR 214 (H2)	✗