

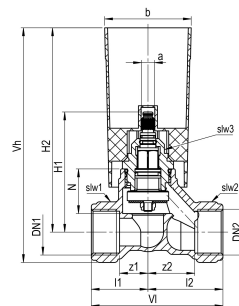
## Seppelfricke SEPP UP Geradsitzventil mit kurzer Spindel i/i Rp1/2" (DN15)

SEPP UP Geradsitzventil 2701.05 mit kurzer Spindel, ohne Chromteile, mit Bauschutzkappe, T-max. = 90Grad, PN10, DN15 Rp1/2 Messing

SEPP Unterputz-Ventile aus Pressmessing, Werkstoff-Nr. CW617N nach DIN EN 12164. Geprüft nach DIN EN 1213, DVGW-Zulassungsnummer für Trinkwasserinstallationen: BW-6103BU0320. Schallschutz geprüft: Armaturengruppe 1 nach DIN 4109. Dimension DN 15 bis 25. Mit Pressanschluß nach DVGW-Arbeitsblatt W 534 zum Anschluß an Edelstahlrohr nach DVGW-Arbeitsblatt GW 541 oder Kupferrohr nach DVGW-Arbeitsblatt GW 392. Verpressbar mit M- oder V-Kontur (Alle zugelassenen Presswerkzeuge, die zu den jeweiligen Produkten passen, finden Sie in unserer online Werkzeugauswahlhilfe auf unserer Website: <https://aalberts-ips.de/werkzeugauswahl>) oder mit Lötanschluß nach DVGW-Arbeitsblatt W 534 zum Anschluss an Kupferrohr nach DVGW-Arbeitsblatt GW 392. oder mit Innengewinde nach DIN EN 10226-1. Mit verschiedenen Oberteilen. Sichtbare Teile verchromt. Oberteil mit doppelter O-Ring Abdichtung Dauerhaft leichtgängig und wartungsarm.

### Produktanwendung:

Trinkwasser



**Nummer 0213036**

Type 2701.05

## Produkteigenschaften

Werkstoff des Gehäuses	Messing	Max. Mediumtemperatur (Dauerbetrieb)	90 Grad Celsius
Werkstoff des Gehäuses	Messing	Länge Anschluss 1	29 Millimeter
Werkstoffgüte des Gehäuses	CuZn40Pb2 (CW617N)	Arbeitslänge Anschluss 1	14 Millimeter
Nenndurchmesser	1/2 Zoll (15)	Länge Anschluss 2	36 Millimeter
Anschluss 1	Innengewinde zylindrisch BSPT-Rp (ISO 7-1 / EN 10226-1)	Arbeitslänge Anschluss 2	22 Millimeter
Mit Kupplungsanschluss 1	✗	Höhe Handgriff/Handrad	10 Millimeter
Anschluss 2	Innengewinde zylindrisch BSPT-Rp (ISO 7-1 / EN 10226-1)	Länge Handgriff/Durchmesser Handrad	8 Millimeter
Mit Kupplungsanschluss 2	✗		
KIWA-Prüfsiegel	✗		
Oberflächenschutz	unbehandelt		
Mit Ablassmöglichkeit (Anschluss)	✗		
Mit Entleerungsventil	✗		
Mit Standanzeiger	✗		
Spindel und/oder Handrad ansteigend	✗		