

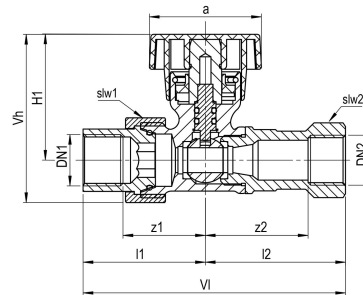
## Seppelfricke SEPP Gas Gasgeräte-Kugelhahn verchromt i/i Rp3/4" (DN20) Cr

SEPP Gas Gasgeräte-Kugelhahn 5521 MOP5/GT1-HTB, mit TAE, Eingangsseitig mit Innengewinde und Ausgangsseitig mit Verschraubung mit Innengewinde, DN20 Rp3/4 x Rp3/4 Messing verchromt

SEPP Gas Gasgeräte-Anschlusskugelhahn in Eck- oder Durchgangsform, aus Pressmessing, Werkstoff-Nr. CW617N nach DIN EN 12164. Für Gase nach DVGW-Arbeitsblatt G 260. Geprüft nach DIN EN 331, DVGW-Zulassungsnummer für Gasinstallationen: DG-4341CL0284. MOP5/PN1 HTB. Dimension DN 15 bis DN 25. Oberfläche blank oder verchromt. Mit TAE und Verschraubung.

### Produktanwendung:

Erdgas



**Nummer 0036920**

Type 5521

## Produkteigenschaften

DVGW-Siegel für Gas

