

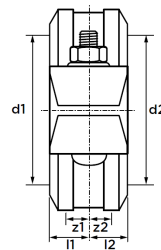
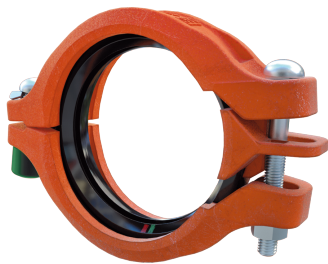
## VSH Shurjoint starre Schnellkupplung -EHM- FF 219,1 orange ISO

Das VSH Shurjoint-Modell M07 ist eine einbaufertige starre Kupplung für allgemeine Rohrleitungsanwendungen, bei denen Steifigkeit erforderlich ist. Der M07 enthält zwei identische Gehäusesegmente und einen vollständig eingeschränkten Keil. Für eine ordnungsgemäße Installation muss nur eine Schraube / Mutter angezogen werden. Wenn diese Mutter festgezogen wird, übt der Keil eine gleichmäßige Kompression auf die Dichtung aus. Die Scharnierschraube ist werkseitig voreingestellt und muss nicht eingestellt werden.

- 1-Schraube-Design: superschnelle Installation
- Zum Patent angemeldetes Keil-Design
- Zu den Anwendungen gehören Armaturanschlüsse, mechanische Räume, Steigleitungen und lange gerade Läufe.

### Produktanwendung:

Heizung, Kühlung, Druckluft, Vakuum



**Nummer 10M070085E01**

Type M07EHM

## Produkteigenschaften

Werkstoff des Anschlusses 1	Gusseisen	Winkel des Bogens	0 Grad
Werkstoffgüte Anschluss 1	ASTM A536 65-45-12	Rohraußendurchmesser Anschluss 1	219,1 Millimeter
Oberflächenschutz Anschluss 1	lackiert	Rohraußendurchmesser Anschluss 2	219,1 Millimeter
Oberflächenbehandlung Anschluss 1	sonstige	Länge	64 Millimeter
Werkstoff des Anschlusses 2	Gusseisen	Min. Mediumtemperatur (Dauerbetrieb)	-34 Grad Celsius
Werkstoffgüte Anschluss 2	ASTM A536 65-45-12	Länge Anschluss 1	32 Millimeter
Oberflächenschutz Anschluss 2	lackiert	Max. Mediumtemperatur (Dauerbetrieb)	121 Grad Celsius
Oberflächenbehandlung Anschluss 2	sonstige	Arbeitslänge Anschluss 1	2,15 Millimeter
Form	gerade	Länge Anschluss 2	32 Millimeter
Ausführung	2-teilig	Arbeitslänge Anschluss 2	2,15 Millimeter
Reduzierend	✗	Max. Arbeitsdruck bei 20 °C	42 Bar
Exzentrisch	✗		
Systemgebunden	✗		
Nenndurchmesser Anschluss 1	DN 200		
Anschluss 1	Rippenrille (Rippenkupplung)		
Nenndurchmesser Anschluss 2	DN 200		
Anschluss 2	Rippenrille (Rippenkupplung)		
Hauptfarbe Fitting	orange		
Material Dichtung	Ethylen-Propylen-Dien-Kautschuk (EPDM)		
Mit Stoßnocken	✗		
Gaszulassung QA	✗		
KIWA-Prüfsiegel	✗		
Mit Dichtungsmaterial	✗		
VdS-geprüft	✗		

Verschlossen	×
Mit Verbindungsanzeige	×
Mit Entleerungsventil	×
Mit Entlüfter	×
FM-Prüfung	×
LPCB-Prüfung	×
ULC-Qualitätskennzeichen	×
UL-Prüfung	×
VdS-geprüft	×
DVGW-Siegel für Gas	×
DVGW-Siegel für Wasser	×
Zertifiziert nach NF 545	×
KIWA-Prüfsiegel	×
Gastec QA Prüfung	×
KOMO-Prüfsiegel	×
Gastec QA - AR 214 (H2)	×