

■ Beschreibung

Das Ausbaupaket ECO-Filter besteht aus einem Filter mit einer Maschenweite von 1mm, geeignet für Dachflächen bis 210m², einem Filterkorb mit zwei Anschlussstutzen (alternativ ist einer der Stutzen auch als Überlauf verwendbar) und einer Zulaufberuhigung.

Der Filter wird in dem Domschacht installiert.

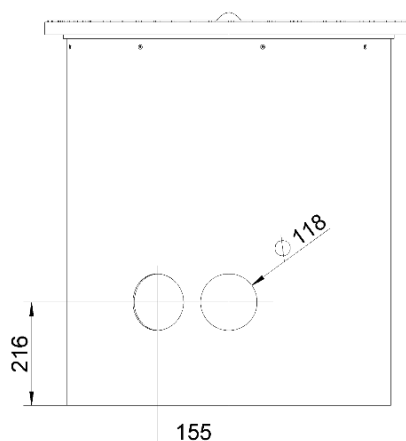


■ Technische Daten

Roth Ausbaupaket ECO-Filter	
Maschenweite	1 mm
Kapazität	versiegelte Fläche bis 210 m²
Eignung	Nutzung für Garten und Haustechnik
Inklusive beruhigtem Zulauf	

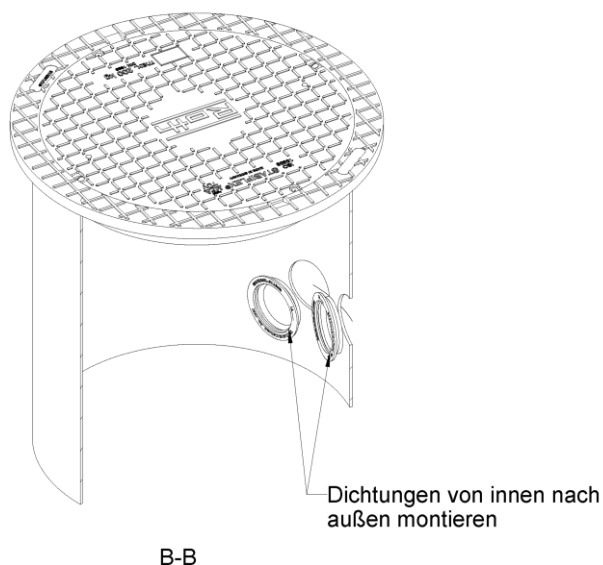
■ Montagevorbereitung

- > Das Domschachtsystem aus dem Behälter herausziehen
- > Wird das komplette Behälterpaket Haustechnik ECO oder der Twinbloc mit ECO-Filter ausgeliefert, sind die erforderlichen Bohrungen am Domschacht bereits vorgesehen.
- > Wird das Ausbaupaket in einem Grundbehälter nachgerüstet, sind die erforderlichen Bohrungen am Schachtsystem gemäß Abbildung auszuführen. Die erforderlichen Bohrungen sind mit einem Durchmesser von 118 mm zu setzen, damit die Spezialdichtung DN 100 eingesetzt werden kann (Mat.-Nr. 1135005455). Die entsprechende Lochkreissäge inkl. zwei Dichtungen kann separat bestellt werden (Mat.-Nr. 1135002725).

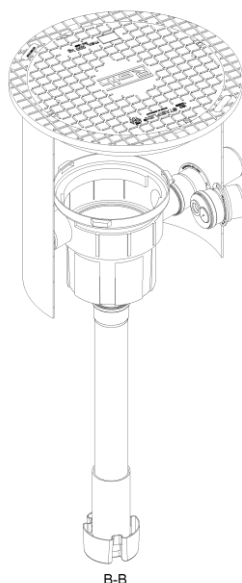


■ Montageschritte

1. Beide Spezialdichtungen DN 100 werden von innen nach außen in die Bohrungen D=118 mm eingesetzt.
2. Das KG-Zulaufrohr DN 100 und der Stutzen für Rohr- und Kabeldurchführung von innen nach außen durch die beiden eingesetzten Spezialdichtungen bis Anschlag einschieben
3. Einen der beiden Anschlüsse des ECO-Filters in die Muffe des eingesetzten Zulaufrohres DN 100 bis Anschlag hineinschieben. Diese Verbindung abschließend mittels einer Schraube 6,3x22 mm von oben fixiert.



4. Das KG-Verlängerungsrohr DN 100 an den unteren Anschluss des ECO-Filters aufstecken.
(Hinweis: Das KG-Verlängerungsrohr DN 100, L=850 mm (inkl. Muffe) wird beim Einbau in den Twinbloc 3500 L auf eine Gesamtlänge von 450 mm gekürzt. Beim Einbau in den Twinbloc 5000 L bleibt es unverändert.)



5. Zulaufberuhigung an das untere Ende des KG-Rohr montieren

