

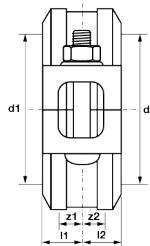
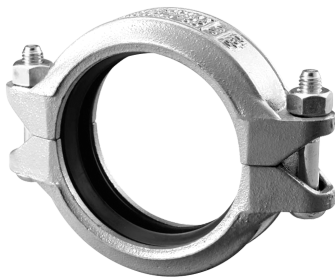
## VSH Shurjoint Nutsystem flexible Kupplung -E- i/i 33,7 verzinkt

Die flexible Standardkupplung Modell 7705 von VSH Shurjoint ist eine flexible Standardkupplung für den Einsatz in einer Vielzahl von allgemeinen Rohrleitungsanwendungen bei moderaten Druckleistungen. Die Kupplungen des Modells 7705 zeichnen sich durch eine Flexibilität aus, die mit Ausrichtungsfehlern, Verformungen, thermischer Belastung, Vibrationen umgehen kann und auch seismischen Erschütterungen widersteht. Mit dem Einsatz von Kupplungen des Modells 7705 können Sie einen gekrümmten Rohrleitungsverlauf realisieren. Die Anforderungen an die Abstützung und Aufhängung entsprechen den ANSI B31.1, B31.9 und NFPA 13. Mit der Entfernung von nur einer Schraube können Sie eine schnelle und einfache "swing-over" Installation vornehmen.

VSH Shurjoint flexible Standardkupplung Modell 7705 ist eine für eine Vielzahl von Einsatzmöglichkeiten in gewöhnlichen Rohrsystemen mit moderaten Betriebsdrücken. Die Kupplung Modell 7705 bietet eine Flexibilität, die auch mit Achsverschiebungen, Verformung, thermischen Beanspruchungen, Vibration und Lärm sowie seismischen Erschütterungen fertig wird. Mit dem Einsatz der Kupplungen Modell 7705 können selbst gekrümmte Anlagen konzipiert werden.

### Produktanwendung:

Heizung, Kühlung, Druckluft, Sprinkler, Trockene Hauptfeuerlöschleitung, Vakuum



Nummer 177050010E03

Type 7705E

## Produkteigenschaften

|                               |  |                                      |                      |
|-------------------------------|--|--------------------------------------|----------------------|
| Werkstoff des Anschlusses 1   | Gusseisen                              | Winkel des Bogens                    | 0 Grad               |
| Oberflächenschutz Anschluss 1 | feuerverzinkt                          | Rohraußendurchmesser Anschluss 1     | 33,7 Millimeter      |
| Werkstoff des Anschlusses 2   | Gusseisen                              | Rohraußendurchmesser Anschluss 2     | 33,7 Millimeter      |
| Oberflächenschutz Anschluss 2 | feuerverzinkt                          | Länge                                | 46 Millimeter        |
| Form                          | gerade                                 | Min. Mediumtemperatur (Dauerbetrieb) | -34 Grad Celsius     |
| Ausführung                    | 2-teilig                               | Länge Anschluss 1                    | 23 Millimeter        |
| Reduzierend                   | ✗                                      | Max. Mediumtemperatur (Dauerbetrieb) | 110 Grad Celsius     |
| Exzentrisch                   | ✗                                      | Arbeitslänge Anschluss 1             | 0,8 Millimeter       |
| Systemgebunden                | ✗                                      | Länge Anschluss 2                    | 23 Millimeter        |
| Nenndurchmesser Anschluss 1   | DN 25                                  | Arbeitslänge Anschluss 2             | 0,8 Millimeter       |
| Anschluss 1                   | Rippenrille (Rippenkupplung)           | Mediumtemperatur (Dauerbetrieb)      | -34 110 Grad Celsius |
| Nenndurchmesser Anschluss 2   | DN 25                                  | Max. Arbeitsdruck bei 20 °C          | 35 Bar               |
| Anschluss 2                   | Rippenrille (Rippenkupplung)           |                                      |                      |
| Hauptfarbe Fitting            | grau                                   |                                      |                      |
| Material Dichtung             | Ethylen-Propylen-Dien-Kautschuk (EPDM) |                                      |                      |
| Mit Stoßnocken                | ✗                                      |                                      |                      |
| Zugfest                       | ✓                                      |                                      |                      |
| Gaszulassung QA               | ✗                                      |                                      |                      |
| KIWA-Prüfsiegel               | ✗                                      |                                      |                      |
| Mit Dichtungsmaterial         | ✗                                      |                                      |                      |
| VdS-geprüft                   | ✓                                      |                                      |                      |
| Verschlossen                  | ✗                                      |                                      |                      |

|                          |   |
|--------------------------|---|
| Mit Verbindungsanzeige   | ✗ |
| Mit Entleerungsventil    | ✗ |
| Mit Entlüfter            | ✗ |
| FM-Prüfung               | ✓ |
| LPCB-Prüfung             | ✗ |
| ULC-Qualitätskennzeichen | ✓ |
| UL-Prüfung               | ✓ |
| VdS-geprüft              | ✓ |
| DVGW-Siegel für Gas      | ✗ |
| DVGW-Siegel für Wasser   | ✗ |
| Zertifiziert nach NF 545 | ✗ |
| KIWA-Prüfsiegel          | ✗ |
| Gastec QA Prüfung        | ✗ |
| KOMO-Prüfsiegel          | ✗ |
| Gastec QA - AR 214 (H2)  | ✗ |