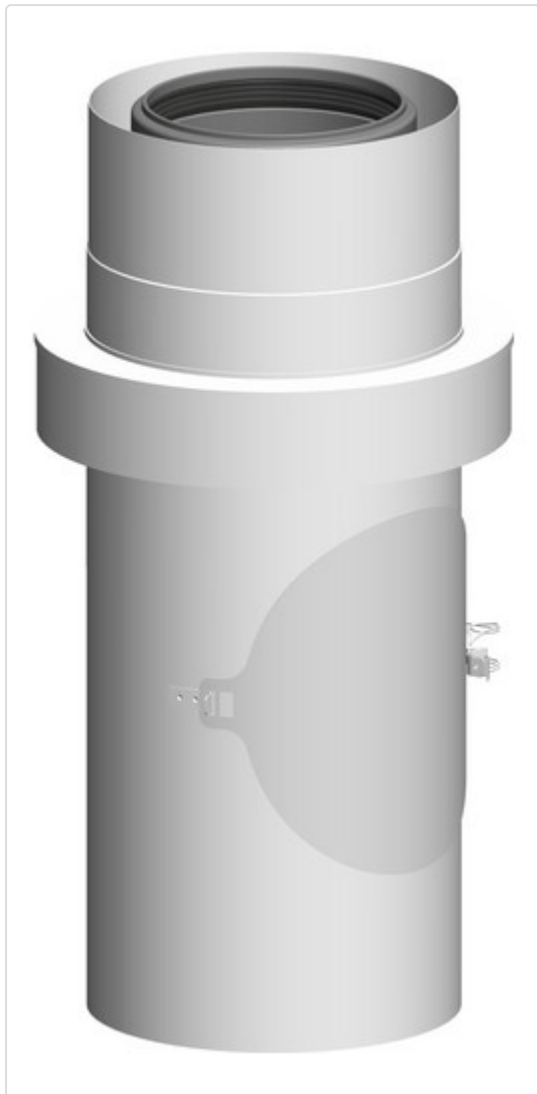


Datenblatt für Artikel 712755

AT Kontroll-Rohr DN100/150 mit Zuluftansaugung Edelstahl weiß



STAMMDATEN

| | |
|---------------------|---------------|
| Artikel-Typ | Produkt |
| GTIN | 4250190638309 |
| Einheit Inhalt | Stück |
| Einheit Bestellung | Stück |
| Mindestbestellmenge | 1.00000 Stück |
| Bestellschritt | 1.00000 Stück |
| Ursprungsland | DE |
| Zolltarifnummer | 39174000 |

Datenblatt für Artikel 712755

LOGISTISCHE DATEN (INKL. GRUNDVERPACKUNG)

| | |
|---------|--------------|
| Breite | 510.00000 mm |
| Höhe | 180.00000 mm |
| Tiefe | 180.00000 mm |
| Gewicht | 1.70000 kg |

BESCHREIBUNG

Kontroll-Rohr DN100/150 mit
Zuluftansaugung Edelstahl weiß
T120 H1 W 2 O00 LE E U0
AUßENWAND - ABGASSYSTEME
AT Kontroll-Rohr DN100/150 mit
Zuluftansaugung Edelstahl weiß

Datenblatt für Artikel 712755

MERKMALE

ETIM-7.0: Konzentrisches Abgas/Zuluft Formstück 2 Anschlüsse (EC010870)

| | |
|--------------------------------------|-------------------------|
| Material Innenrohr | Kunststoff |
| Material Außenrohr | rostfreier Stahl |
| Qualitätsklasse Innenrohr | PP |
| Form | Inspektionsstück gerade |
| Winkel des Bogens | - |
| Max. Mediumtemperatur (Dauerbetrieb) | 120 °C |
| Positiv (Überdruck) | Ja |
| Nass (kondensierend) | Ja |
| Negativ (Unterdruck) | Ja |
| Trocken (nicht kondensierend) | Ja |
| Oberflächenschutz Außenrohr | beschichtet |
| Oberflächenbearbeitung Außenrohr | - |
| Durchmesser Anschluss 1 | 100 / 150 mm |
| Durchmesser Anschluss 2 | 100 / 150 mm |
| Wanddicke Innenrohr | 2 mm |
| Produktionsweise Innenrohr | sonstige |
| Produktionsweise Außenrohr | sonstige |
| Verbindung Außenrohr - Außenrohr | - |
| Mit Spannband | Ja |
| KOMO-Prüfsiegel | - |
| Gaszulassung QA | - |
| Farbe | weiß |
| RAL-Nummer | 9016 |
| Länge Anschluss 1 | 375 mm |
| Arbeitslänge Anschluss 1 | 315 mm |
| Länge Anschluss 2 | - |
| Arbeitslänge Anschluss 2 | - |

BILDER

