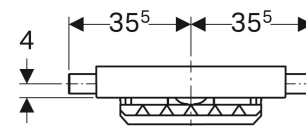
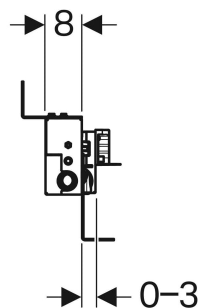
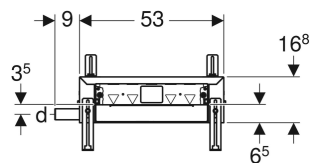
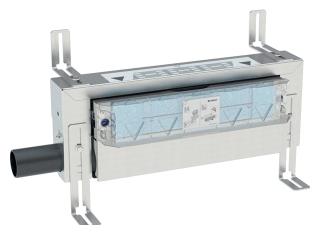


Geberit Kombifix Element für Dusche, mit CleanWall Wandablauf, für Estrichhöhe am Einlauf 65–90 mm



VERWENDUNGSZWECKE

- Für Estrichhöhen ≥ 65 mm am Einlauf
- Zur Entwässerung bodenebener Duschen
- Für Verbundabdichtungen
- Zur Aufnahme des Abwassers eines einzelnen Brausekopfs

EIGENSCHAFTEN

- Putzstärke 5–30 mm
- Für Fliesenaufbauten auf Boden von 2–26 mm geeignet
- Für Fliesenaufbauten an Wand von 2–35 mm geeignet
- Element höhenverstellbar
- Dichtebene zur spannungsfreien Dichtungsanbindung einstellbar
- Abwasseranschluss seitlich
- Einlaufhöhe des Geruchsverschlusses einstellbar

TECHNISCHE DATEN

Sperrwasserhöhe (mm) 30 mm

LIEFERUMFANG

- Anschlussstutzen aus PE-HD, $\varnothing 40$ mm
- Bauschutzdeckel mit integriertem Einlaufblech
- Befestigungsmaterial

ZUSÄTZLICH ZU BESTELLEN

- Fertigbauset

ZUBEHÖR

- Geberit Fertigbauset für CleanWall Wandablauf, Abdeckung aus Edelstahl poliert
- Geberit Fertigbauset für CleanWall Wandablauf, Abdeckung aus Kunststoff
- Geberit Fertigbauset für CleanWall Wandablauf, Abdeckung aus Edelstahl gebürstet
- Geberit Fertigbauset für CleanWall Wandablauf, Abdeckung aus Edelstahl, verschraubbar

- Geberit Fertigbauset für CleanWall Wandablauf, befliestbar, rahmenlos
- Geberit Fertigbauset für CleanWall Wandablauf, befliestbar, mehrteilig
- Geberit Kollektorprofil für CleanWall Wandablauf für Dusche
- Geberit Badewannenanschluss für CleanWall Wandablauf für Dusche
- Geberit Übergangsstück auf PVC
- Geberit Übergangsstück PE-HD auf PVC

INFO

- Bodenfliesen aus Naturstein können sich im Duschbereich verfärben
- Aufgrund erfolgreicher interner und externer Prüfungen bestätigt Geberit, dass die Limitierung der Einsatzbereiche gemäß DIN EN 1253-6 nicht berücksichtigt werden muss

Art.-Nr.	DN	d ø mm	Ablaufleistung l/s	B cm	H cm	T cm	VE1 St.	VE2 St.
457.536.00.1	40	40	0.4	53	16.8	8	1	20