

Anschluss-Set zum Abdrücken der Heizungsanlage und schnellen Anschlussmöglichkeit für die Wand- und Bad-Anschlussbox an den Heizkörper.

Bild 1
Systemkomponenten

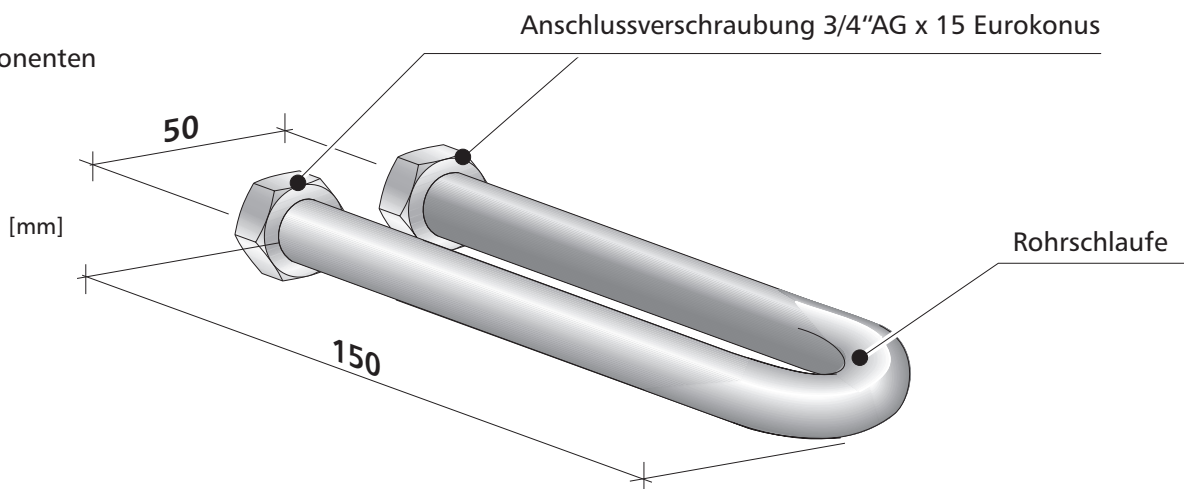
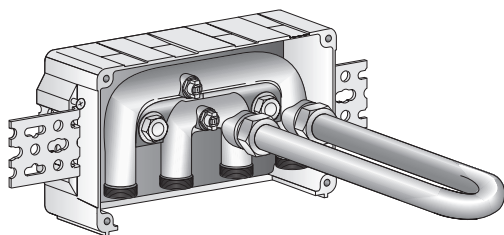
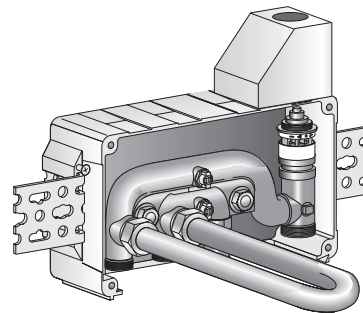


Bild 2
Einsatzbereich
während der Rohbauphase

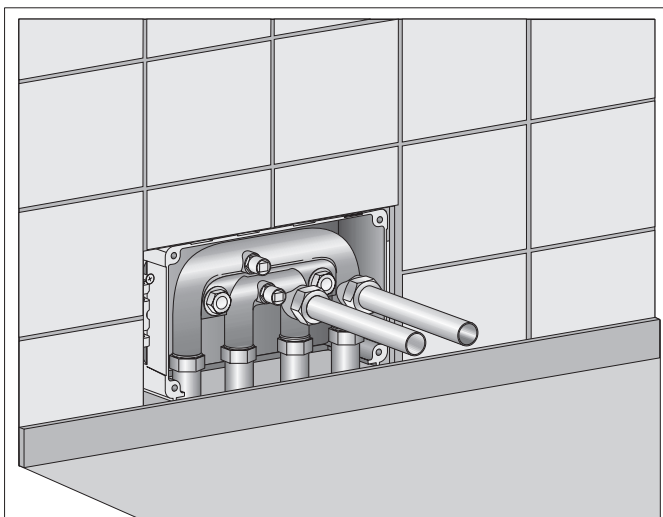


Anschluss-Set
in Kombination mit
Wand-Anschlussbox



Anschluss-Set
in Kombination mit
Bad-Anschlussbox

Bild 3
Einsatzbereich
nach der Rohbauphase



Zubehör: 2 Abdeckrosetten

Montage

1. Das Anschluss-Set ermöglicht den einfachen Anschluss der Wand-Anschlussbox oder der Bad-Anschlussbox an den Heizkörper.
2. Nach Befestigung der Wand-Anschlussbox im Mauerwerk, entsprechend der beigegeführten Montageanleitung, wird das Anschluss-Set auf die Heizkörperabgänge Eurokonus 3/4" aufgeschraubt.
3. Durch die geschlossene Ausführung des Anschluss-Sets zwischen Vor- und Rücklauf kann das Heizungsrohrsystem ohne Anschluss der Heizkörper während der Rohbauphase einer Druckprobe unterzogen werden.
4. Nach Abschluss der Maler- oder Fliesenarbeiten wird das Set im Bereich des Wendebogens passend zum Heizkörperabstand getrennt und die Verbindung zwischen Anschluss-Set und Heizkörper hergestellt.