

## Flexible Flachdachdurchführung

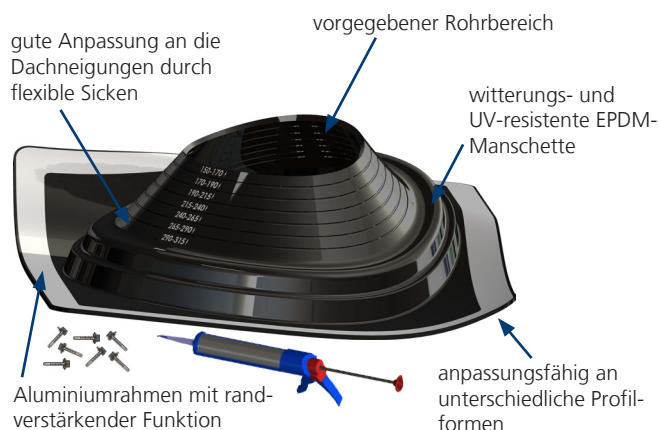
Artikel-Nr. 701610 und 702610

### 1. Allgemeine Hinweise

Die Montagehinweise behandeln die bestimmungsgemäße Verwendung von flexiblen Dachdurchführungen für ATEC-Abgassysteme Iron-/WhitePoly und PP-Dachhochführungen.

Beim Einsatz der flexiblen Dachdurchführung sind u. a. die Vorgaben der DIN 18807 „Öffnungen“ in Dächern, die TRGI, die Feuerungsverordnungen der Länder, die DIN 18160.1 und „ATEC Allgemeine Montagehinweise“ Artikel Nr. 10003400 im Downloadbereich auf unserer Internetseite zu beachten.

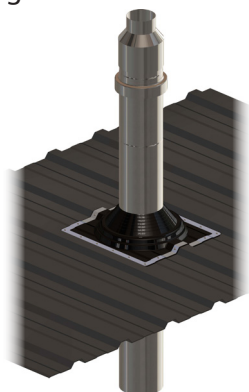
**!** Die flexible Dachdurchführung darf nicht im Bereich von Quer- oder Längsstößen von Trapezblech- oder Faserzementplatten eingebaut werden.



Inklusive Edelstahl-Bohrschrauben und 310 ml. Dichtmaterial

### 2. Anwendungsbereich

Durchführung von ATEC-Iron-/WhitePoly-Abgasleitungen oder PP-Dachhochführungen durch Dachdeckungen aus Trapez-/Wellblechprofilen aus Metall, Kunststoff oder Faserzementplatten bis 20°-Dachneigung.



typische Durchführung durch ein Profil-Dach

Technische Änderungen und Irrtum vorbehalten.

### 3. Praktisches Montage-Set

Im Lieferumfang der flexiblen Dachdurchführungen sind 25 bzw. 50 Edelstahl-Bohrschrauben A<sub>2</sub> M 4,8 x 28 mit Dichtscheibe und 310 ml Dichtmittel enthalten. Das Montage-Set ist für die Verwendung bei metallischen Trapezblechdächern bestimmt.

✎ Für die Montage bei Faserzementplatten empfehlen wir statt der Bohrschrauben Alu-Blindnieten mit Neoprendichtringe zu verwenden (nicht im Lieferumfang enthalten).

### 4. Auswahl der Dachdurchführung

IronPoly/White-Poly	Artikel-Nr.	Bohrschrauben (Stück)	Dichtmittel
60/100	701610	25	310 ml
80/125			
100/150	702610	50	310 ml
110/160			
125/190			
160/230			
200/265			
250/315			

### 5. Montage

