

## VSH Super T-Stück Gewinde i/i/a 15x15xR1/2"

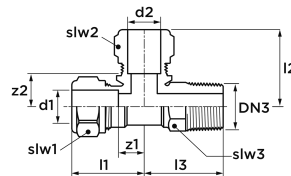
VSH Super S1226 ist ein T-Stück mit zwei Klemmenden und einem Außengewinde. VSH Super bietet ein umfangreiches Sortiment an Fittings für jede Anwendung, die auf optimalen Montagekomfort ausgelegt sind. Einfache Installation und hohe Qualität sind die obersten Prioritäten des VSH Super Sortiments.

- kann für folgende Rohre verwendet werden: Kupfer-, Edelstahl- & C-Stahlrohr
- für Wasser und Gas
- einfache Installation mit Standardwerkzeugen
- schnellverbindungstechnik für die Wiedermontage

VSH Super Klemmringverschraubungen aus Pressmessing, Werkstoff-Nr. CW617N nach DIN EN 12164. DVGW-Zulassungsnummer für Trinkwasser und Gasinstallationen: DW-8511AQ2006 und NG-4502BL6101. Dimension 6 bis 54mm. Zur Verbindung von Kupferrohren nach DIN EN 1057 und DVGW-Arbeitsblatt GW 392 C-Stahlrohren nach DIN EN 10305-3 und Edelstahlrohren nach DIN EN 10312 und DVGW-Arbeitsblatt GW541. Dauerhaft dichte Klemmverbindung, Unterputz einsetzbar. Temperatur- und Druckbeständigkeit je nach Anwendungsfall. Anwendungsgebiete: Trinkwasserinstallation nach EN 806 und DIN 1988, Brauch- und Regenwasserinstallation, Gasinstallation nach TRGI 2008 und TRF 2012 für Gase nach DVGW-Arbeitsblatt G 260, Heizungsinstallation nach DIN EN 12828, geschlossene Kühlkreisläufe, Druckluftinstallation nach DIN ISO 8573-1, Solarinstallation, Industrielle Installation.

### Produktanwendung:

Trinkwasser, Erdgas, Heizung, Druckluft, Solarenergie, Wasserstoff (H<sub>2</sub>)



**Nummer 0867977**

Type S1226

## Produkteigenschaften

Werkstoff des Anschlusses 1	Messing	Winkel	90 Grad
Werkstoffgüte Anschluss 1	CuZn40Pb2 (CW617N)	Rohraußendurchmesser Anschluss 1	15 Millimeter
Oberflächenschutz Anschluss 1	unbehandelt	Rohraußendurchmesser Anschluss 2	15 Millimeter
Oberflächenbehandlung Anschluss 1	unbehandelt	Rohraußendurchmesser Anschluss 3	21,3 Millimeter
Werkstoff des Anschlusses 2	Messing	Länge Anschluss 1	31 Millimeter
Werkstoffgüte Anschluss 2	CuZn40Pb2 (CW617N)	Arbeitslänge Anschluss 1	10 Millimeter
Oberflächenschutz Anschluss 2	unbehandelt	Länge Anschluss 2	35 Millimeter
Oberflächenbehandlung Anschluss 2	unbehandelt	Min. Mediumtemperatur (Dauerbetrieb)	-35 Grad Celsius
Werkstoff des Anschlusses 3	Messing	Arbeitslänge Anschluss 2	10 Millimeter
Werkstoffgüte Anschluss 3	CuZn40Pb2 (CW617N)	Max. Mediumtemperatur (Dauerbetrieb)	200 Grad Celsius
Oberflächenschutz Anschluss 3	unbehandelt	Länge Anschluss 3	36 Millimeter
Oberflächenbehandlung Anschluss 3	unbehandelt	Max. Arbeitsdruck bei 20 °C	10 Bar
Ausführung	T-Stück	Schlüsselweite Überwurfmutter	24 Millimeter
Reduzierend	×	Mediumtemperatur (Dauerbetrieb)	-35 200 Grad Celsius
Mehrteilig	×		
Systemgebunden	✓		
Nenndurchmesser Anschluss 1	DN 12		

Anschluss 1	Klemmring
Nenndurchmesser Anschluss 2	DN 12
Anschluss 2	Klemmring
Nenndurchmesser Anschluss 3	1/2 Zoll (15)
Anschluss 3	Außengewinde konisch BSPT-R (ISO 7-1 / EN 10226-1)
Druckstufe Flansch	PN 10
Material Dichtung	Messing
Hauptfarbe Fitting	Messing
Zugfest	✓
Gaszulassung QA	✓
Mit Dichtungsmaterial	✗
KIWA-Prüfsiegel	✓
Mit Entleerungsventil	✗
Mit Entlüfter	✗
Mit Stoßnocken	✓
VdS-geprüft	✗
Verschlossen	✗
Mit Verbindungsanzeige	✗
FM-Prüfung	✗
LPCB-Prüfung	✗
ULC-Qualitätskennzeichen	✗
UL-Prüfung	✗
VdS-geprüft	✗
DVGW-Siegel für Gas	✓
DVGW-Siegel für Wasser	✓
KIWA-Prüfsiegel	✓
Gastec QA Prüfung	✓
KOMO-Prüfsiegel	✗
Gastec QA - AR 214 (H2)	✓