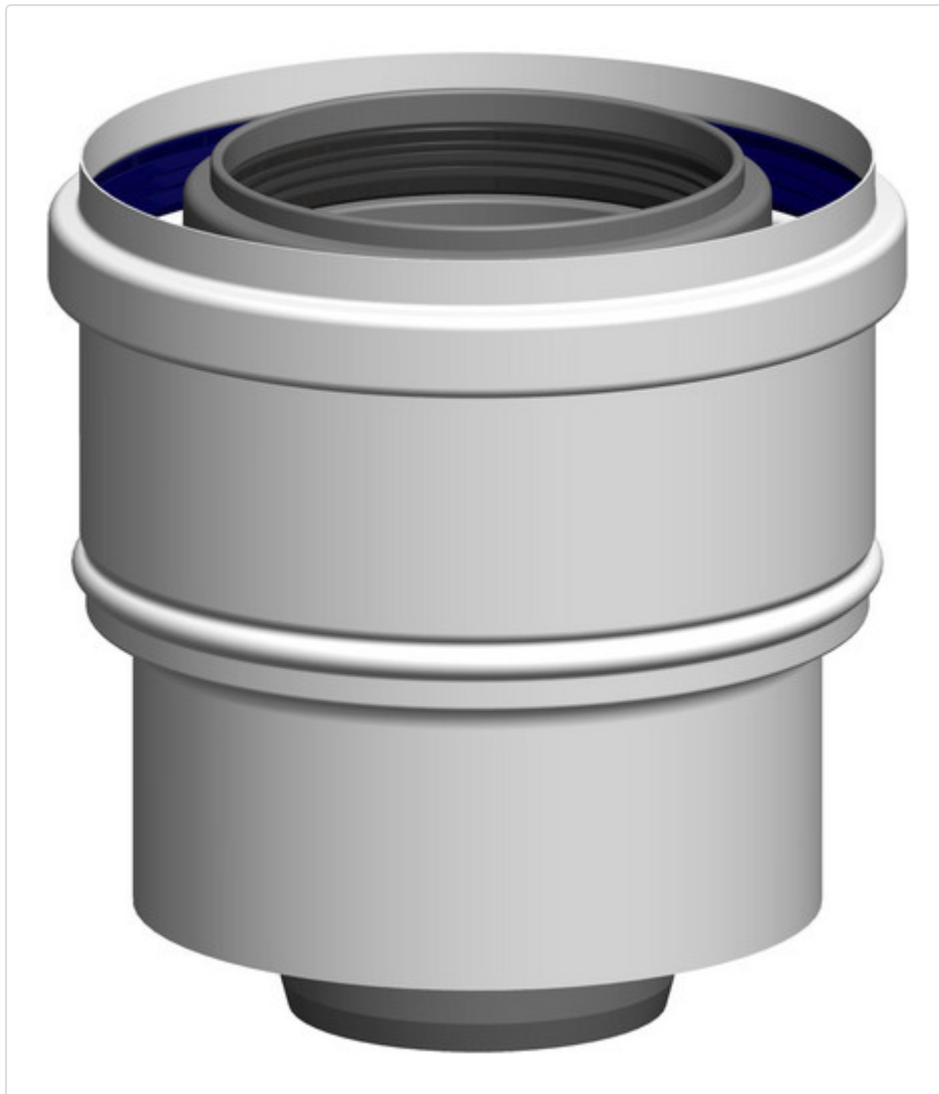


# Datenblatt für Artikel 1222

---

AT Übergang D63/96-DN80/125



## STAMMDATEN

Artikel-Typ	Produkt
GTIN	4250190602607
Einheit Inhalt	Stück
Einheit Bestellung	Stück
Mindestbestellmenge	1.00000 Stück
Bestellschritt	1.00000 Stück
Ursprungsland	DE
Zolltarifnummer	39174000

# Datenblatt für Artikel 1222

---

## LOGISTISCHE DATEN (INKL. GRUNDVERPACKUNG)

Breite	193.00000 mm
Höhe	145.00000 mm
Tiefe	148.00000 mm
Gewicht	0.46100 kg

## BESCHREIBUNG

Übergang D63/96-DN80/125

T120 H1 W 2 O00 LE E U0

KONZENTRISCHE - ABGASSYSTEME

AT Übergang D63/96-DN80/125

# Datenblatt für Artikel 1222

---

## MERKMALE

### ETIM-7.0: Konzentrisches Abgas/Zuluft Formstück 2 Anschlüsse (EC010870)

Material Innenrohr	Kunststoff
Material Außenrohr	rostfreier Stahl
Qualitätsklasse Innenrohr	PP
Form	-
Winkel des Bogens	-
Max. Mediumtemperatur (Dauerbetrieb)	120 °C
Positiv (Überdruck)	Ja
Nass (kondensierend)	Ja
Negativ (Unterdruck)	Ja
Trocken (nicht kondensierend)	Ja
Oberflächenschutz Außenrohr	beschichtet
Oberflächenbearbeitung Außenrohr	-
Durchmesser Anschluss 1	sonstige
Durchmesser Anschluss 2	80 / 125 mm
Wanddicke Innenrohr	2 mm
Produktionsweise Innenrohr	sonstige
Produktionsweise Außenrohr	sonstige
Verbindung Außenrohr - Außenrohr	Muffe mit Abdichtung
Mit Spannband	-
KOMO-Prüfsiegel	-
Gaszulassung QA	-
Farbe	weiß
RAL-Nummer	9016
Länge Anschluss 1	140 mm
Arbeitslänge Anschluss 1	83 mm
Länge Anschluss 2	-
Arbeitslänge Anschluss 2	-

## WEITERE ARTIKEL

# Datenblatt für Artikel 1222

## Ersatzteile



162380  
AT 3-fach Lippendichtung für Steckmuffe Abgas DN100

## BILDER

