

BIS starQuick® Schellen (weiß)

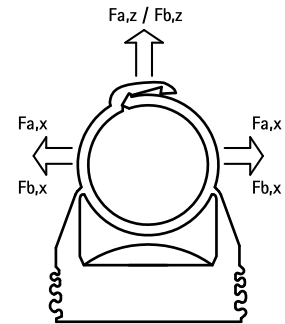
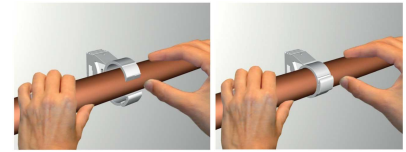
(C 05 10)

zur Befestigung von (Kabel-)Rohren an Wänden, Decken oder Böden 10 - 65 mm



Vorteile und Eigenschaften

- einteilige Schelle
- Schelle schließt, wenn das Rohr eingedrückt wird
- auch für Außenanwendungen und Installationen in Schwimmbädern, chemischen Fabriken, Zinkgießereien, usw.
- durch patentierte seitliche Führungen können 2 oder mehrere Schellen aneinander gesteckt werden
- Material: hochwertiges PA6 (Polyamid), weiß (nach RAL 9003)
- UV-, alterungs-, öl- und benzinbeständig
- korrosionsfrei, recyclebar, halogenfrei
- Temperaturbeständigkeit: -40 °C bis +90 °C (Dauerbelastung); kurzfristig bis +130 °C



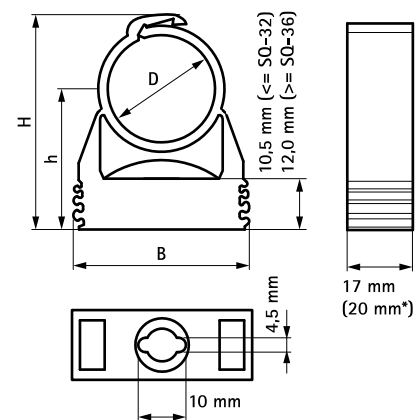
kiwa



Art.Nr.	D	D	DN	Typ	B	H	h	F _{a,z}	F _{b,z}	KIWA	UPC	VPE 1	VPE 2	Gew / 1 Einh
	(mm)	(°)			(mm)	(mm)	(mm)	(N)	(N)					(g)
0855010	10 - 12	1/8	6	SQ-10	29	32	23	170	500	-	UPC	100	1.200	4
0855012	12 - 14	1/4	8	SQ-12	29	34	23	180	550	KIWA	UPC	100	1.200	6.1
0855015	14 - 16	-	-	SQ-15	29	36	24	200	600	KIWA	UPC	100	1.200	6.1
0855018	16 - 20	3/8	10	SQ-17	29	40	26	230	700	KIWA	UPC	100	800	6.3
0855022	20 - 23	1/2	15	SQ-20	29	44	27	270	800	KIWA	UPC	50	600	6.9
0855028	24 - 28	3/4	20	SQ-25	40	50	31	280	850	KIWA	UPC	50	600	9.6
0855031	28 - 32	-	-	SQ-28	40	53	32	300	900	KIWA	UPC	50	400	10.8
0855035	32 - 35	1	25	SQ-32	43	57	34	330	1.000	KIWA	UPC	50	400	12.1
0855038	35 - 40	-	-	SQ-36	47	66	41	370	1.100	KIWA	UPC	25	300	15
0855042	40 - 44	1 1/4	32	SQ-40	52	70	42	400	1.200	KIWA	UPC	25	200	17.6
0855050	44 - 50	-	-	SQ-47	57	76	45	430	1.300	-	UPC	25	200	20
0855063	59 - 65	2	50	SQ-59	74	94	55	500	1.500	-	UPC	15	180	33.00

$$F_{a,x} = F_{a,z} / F_{b,x} = F_{b,z}$$

Die max. zulässigen Lasten wurden berechnet bei einer Temperatur von +21 °C und einer Bauteilbindung mit BIS starQuick® Muttern und Gewindestangen aus Stahl (je M6). Die Werte sind Empfehlungen und basieren auf den neuesten technischen Erkenntnissen, der aktuell einschlägigen Literatur sowie Testversuchen unter Laborbedingungen. Die Angaben entbinden den Verwender nicht von der Verantwortung eigene Tests durchzuführen. Aufgrund zahlreicher Einflussfaktoren während der Installation, können wir das nicht nachhalten. Auch dürfen unsere Spezifikationen in speziellen Ausnahmesituationen nicht als verbindliche Aussage in Bezug auf Leistungsfähigkeit und Passgenauigkeit herangezogen werden.



* BIS starQuick® Ø 59 - 65 mm

Kombination mit

BIS starQuick® Duo-Wandplatten
BIS starQuick® Schlagdübel
BIS starQuick® Montagemutter

Alternative Produkte

BIS starQuick® Schellen (grau)