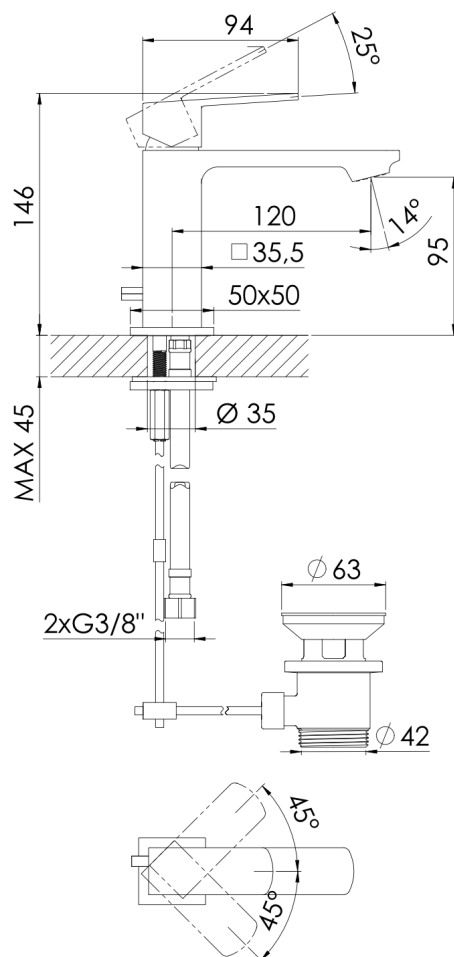


## 342 1000 S Waschtisch-Einhebelmischer mit Ablaufgarnitur

Waschtisch-EHM-Batterie m. Ablaufgarn. 1 1/4", mit Keramikkartusche, mit Flexschläuchen 3/8", matt black

### TECHNISCHE ZEICHNUNG

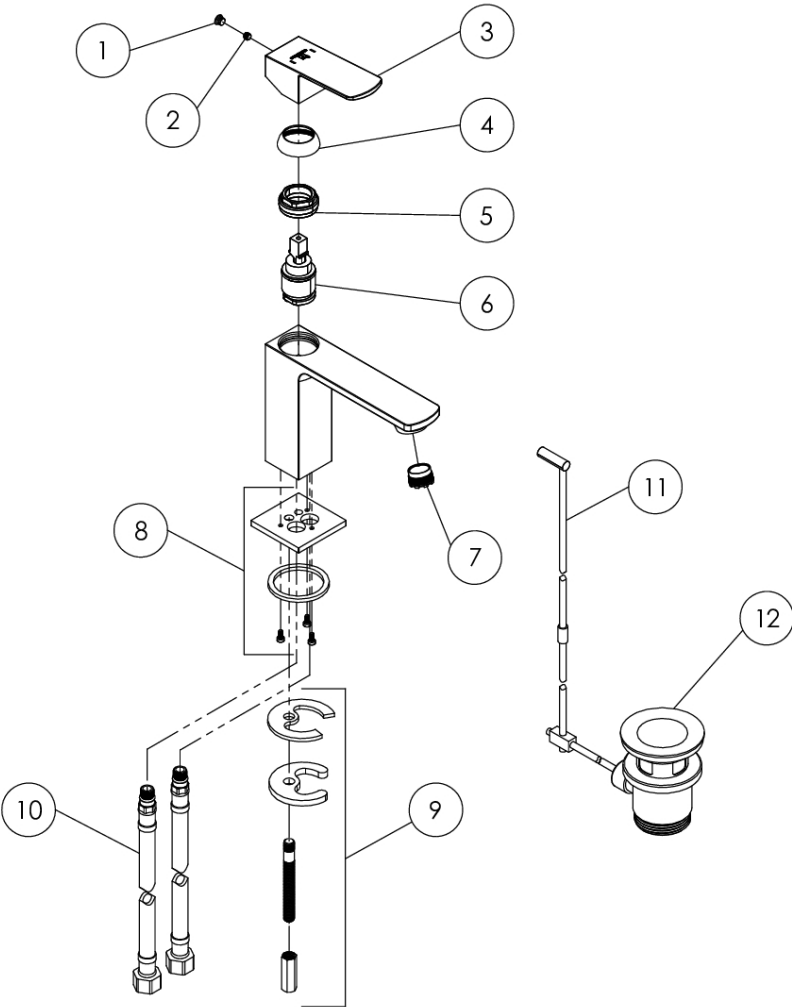


STEINBERG  


342 1000 S Waschtisch-Einhebelmischer mit Ablaufgarnitur

Waschtisch-EHM-Batterie m. Ablaufgarn. 1 1/4", mit Keramikkartusche, mit Flexschläuchen 3/8", matt black

EXPLOSIONSZEICHNUNG



PartNo	DE	EN	
1	099 4107 S	Abdeckkappe Hebel, Matt Black	342 1000 S
2	099 1105	Madenschraube	
3	342 9910 S	Armaturhebel mit Logo, Matt Black	
4	342 8011 S	Kugelkappe, Matt Black	20.03.2024
5	342 8010	Überwurfmutter Kartuschenbefestigung	
6	099 9281	Keramik-Kartusche ø25mm	
7	099 8206	Luftsprudler	
8		Fußrosette mit Dichtung, Matt Black	
9	099 9810	Befestigungsset komplett	
10	099 9200	Flexschlauch Ü3/8" x M10, L=360mm (Paar)	
11	099 9854 S	Zugstangenset mit Zugstange, Matt Black	
12	099 9300 S	Ablaufgarnitur 1 1/4" ohne Kugelstange, Matt Black	
			STEINBERG 