

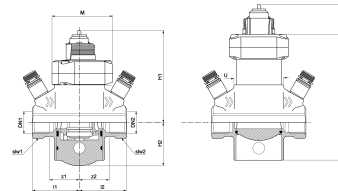
Apollo ProFlow dynamisches Strangregulventil PICV i/i G1/2" (DN15) LF

Das Typ 1600 VSH XPress ProFlow druckunabhängige Strangregelventil (PICV) wurde entwickelt, um bestehende Probleme mit Heizungs- und Kühlsysteme zu beseitigen und damit Zeit und Geld zu sparen. Apollo ProFlow PICVs werden in Bypass-Konfiguration geliefert. Ventile können vor der Inbetriebnahme mit dem PICV-Kartusche sicher aus dem Weg und mit vollem Durchgang (vorwärts und rückwärts) gespült werden. Sobald das System sauber und betriebsbereit ist, bringt eine einfache Drehung des PICV-Kopfes das Regelventil in den Durchfluss und dreht den Bypass aus dem Weg. Apollo ProFlow PICV-Ventile sind mit mehreren Anschlusstechniken erhältlich.

- stellt sicher, dass Bypass/Spülung durchgeführt wurde, um zukünftige Probleme zu vermeiden
- als Absperrventil zu verwenden; kein Inline-Kugelhahn erforderlich
- weniger Zeit zum Herausnehmen der Kartuschen zum Spülen
- integrierte Testpunkte
- hot-Swap von Kartuschen
- sichtbare Einstellungsanzeige bei eingeschaltetem Stellantrieb

Produktanwendung:

Heizung, Kühlung



Nummer 16001

Type 1600

Produkteigenschaften

Werkstoff des Gehäuses	Messing	Rohraußendurchmesser	21,3 Millimeter
Werkstoff des Gehäuses	Messing	Max. Druckunterschied bei 20 °C	4 Bar
Werkstoffgüte	CuZn38As	Max. Mediumtemperatur (Dauerbetrieb)	90 Grad Celsius
Oberflächenschutz	beschichtet	Max. Betriebsdruck	16 Bar
Nenndurchmesser	1/2 Zoll (15)	Max. Arbeitsdruck	16 Bar
Anschluss 1	Innengewinde zylindrisch (BSPP)	Min. Mediumtemperatur (Dauerbetrieb)	-10 Grad Celsius
Mit Kupplungsanschluss 1	×	Mediumtemperatur (Dauerbetrieb)	-10 90 Grad Celsius
Anschluss 2	Innengewinde zylindrisch (BSPP)	Hublänge	3,5 Millimeter
Mit Kupplungsanschluss 2	×	KV-Wert	0,0648 0,1296
Druckstufe Artikel	PN 16	Länge Anschluss 1	48 Millimeter
Druckstufe Flansch	PN 16	Arbeitslänge Anschluss 1	29 Millimeter
Geeignet für Trinkwasser	×	Länge Anschluss 2	48 Millimeter
Geeignet für Warmwasser	×	Winkel Spindel	90 Grad
Geeignet für Heizungswasser	✓	Arbeitslänge Anschluss 2	29 Millimeter
Voreinstellung plombier-/blockierbar	×	Bedienhöhe	29 Millimeter
Geeignet für Handbedienung	×	Winkel der Spindel	90 Grad
Motorgesteuert	✓		
Thermostatisch	×		
Hydraulischer Abgleich	dynamisch		
Mit Entleerungsventil	×		
Mit Thermometer	×		
Mit Standanzeiger	✓		
Mit Messnippel	✓		
Mit verlängerten Messnippeln	×		

Mit Messanschluss	✓
Mit Impulsleitungsanschluss	✗
KIWA-Prüfsiegel	✗
Mit Isolierung	✗