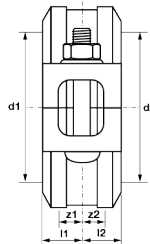


VSH Shurjoint Nutsystem flexible Kupplung schwer -E- i/i 355,6 verzinkt

Das Modell 7707 ist eine hochbelastbare und flexible Kupplung entwickelt für eine Vielzahl von Einsatzmöglichkeiten in gewöhnlichen Rohrsystemen mit moderaten oder hohen Betriebsdrücken. Die flexible Kupplung Typ 7707 kann aufgrund Ihrer Flexibilität thermische Ausdehnung, Vibration und seismische Erschütterungen ausgleichen. Mit dem Einsatz der Kupplungen Modell 7707 können selbst gekrümmte Anlage konzipiert werden. Mit vds und FM Zulassung.

Produktanwendung:

Heizung, Kühlung, Druckluft, Vakuum



Nummer 1770N00A4003

Type 7707NE

Produkteigenschaften

Werkstoff des Anschlusses 1	Gusseisen	Winkel des Bogens	0 Grad
Werkstoffgüte Anschluss 1	ASTM A536 65-45-12	Rohraußendurchmesser Anschluss 1	355,6 Millimeter
Oberflächenschutz Anschluss 1	feuerverzinkt	Rohraußendurchmesser Anschluss 2	355,6 Millimeter
Werkstoff des Anschlusses 2	Gusseisen	Länge	75 Millimeter
Werkstoffgüte Anschluss 2	ASTM A536 65-45-12	Min. Mediumtemperatur (Dauerbetrieb)	-34 Grad Celsius
Oberflächenschutz Anschluss 2	feuerverzinkt	Länge Anschluss 1	37,5 Millimeter
Form	gerade	Max. Mediumtemperatur (Dauerbetrieb)	110 Grad Celsius
Ausführung	2-teilig	Arbeitslänge Anschluss 1	1,6 Millimeter
Reduzierend	✗	Länge Anschluss 2	37,5 Millimeter
Exzentrisch	✗	Arbeitslänge Anschluss 2	1,6 Millimeter
Systemgebunden	✗	Mediumtemperatur (Dauerbetrieb)	-34 110 Grad Celsius
Nenndurchmesser Anschluss 1	DN 350	Max. Arbeitsdruck bei 20 °C	20 Bar
Anschluss 1	Rippenrille (Rippenkupplung)		
Nenndurchmesser Anschluss 2	DN 350		
Anschluss 2	Rippenrille (Rippenkupplung)		
Hauptfarbe Fitting	grau		
Material Dichtung	Ethylen-Propylen-Dien-Kautschuk (EPDM)		
Mit Stoßnocken	✗		
Zugfest	✓		
Gaszulassung QA	✗		
KIWA-Prüfsiegel	✗		
Mit Dichtungsmaterial	✗		
VdS-geprüft	✗		
Verschlossen	✗		
Mit Verbindungsanzeige	✗		
Mit Entleerungsventil	✗		
Mit Entlüfter	✗		

FM-Prüfung	✗
LPCB-Prüfung	✗
ULC-Qualitätskennzeichen	✓
UL-Prüfung	✓
VdS-geprüft	✗
DVGW-Siegel für Gas	✗
DVGW-Siegel für Wasser	✗
Zertifiziert nach NF 545	✗
KIWA-Prüfsiegel	✗
Gastec QA Prüfung	✗
KOMO-Prüfsiegel	✗
Gastec QA - AR 214 (H2)	✗