

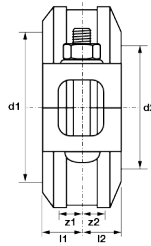
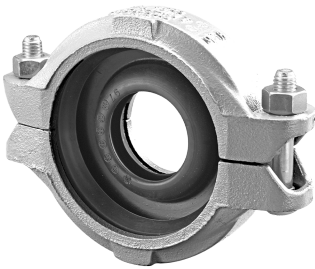
VSH Shurjoint Nutsystem reduzier Kuplung i/i 76,1x60,3 verzinkt

Die VSH Shurjoint-Reduzierkupplung Modell 7706 ermöglicht die direkte Reduzierung eines Rohrstrangs und macht ein konzentrisches Reduzierstück überflüssig. Die speziell entwickelte Gummidichtung verhindert, dass sich das kleinere Rohr bei der vertikalen Installation in das größere Rohr schiebt. Alle 7706-Kupplungen bestehen aus zwei identischen Gehäusesegmenten, einer EPDM-Gummidichtung und verzinkten Schrauben und Muttern. Die Gehäusesegmente werden mit unseren Standardlackierungen orange oder rot geliefert.

Die VSH Shurjoint Reduzierkupplung 7706 ermöglicht eine direkte Reduzierung im Rohrleitungsverlauf und macht konzentrische Reduzierer überflüssig. Eine eigens entwickelte Gummidichtung verhindert beim vertikalen Zusammenbau, dass schmalere Rohre in die breiteren Rohre hineinrutschen können.

Produktanwendung:

Heizung, Kühlung, Sprinkler, Trockene Hauptfeuerlöschleitung



Nummer 177062920E03

Type 7706E

Produkteigenschaften

Werkstoff des Anschlusses 1	Gusseisen	Rohraußendurchmesser Anschluss 1	76,1 Millimeter
Oberflächenschutz Anschluss 1	feuerverzinkt	Rohraußendurchmesser Anschluss 2	60,3 Millimeter
Werkstoff des Anschlusses 2	Gusseisen	Länge	48 Millimeter
Oberflächenschutz Anschluss 2	feuerverzinkt	Min. Mediumtemperatur (Dauerbetrieb)	-34 Grad Celsius
Form	gerade	Länge Anschluss 1	24 Millimeter
Ausführung	1-teilig	Max. Mediumtemperatur (Dauerbetrieb)	110 Grad Celsius
Reduzierend	✓	Arbeitslänge Anschluss 1	0,8 Millimeter
Exzentrisch	✗	Länge Anschluss 2	24 Millimeter
Systemgebunden	✓	Arbeitslänge Anschluss 2	0,8 Millimeter
Nenndurchmesser Anschluss 1	DN 65	Mediumtemperatur (Dauerbetrieb)	-34 110 Grad Celsius
Anschluss 1	Rippenrille (Rippenkupplung)	Max. Arbeitsdruck bei 20 °C	35 Bar
Nenndurchmesser Anschluss 2	DN 50		
Anschluss 2	Rippenrille (Rippenkupplung)		
Hauptfarbe Fitting	grau		
Material Dichtung	Ethylen-Propylen-Dien-Kautschuk (EPDM)		
Mit Stoßnocken	✓		
Zugfest	✓		
Gaszulassung QA	✗		
KIWA-Prüfsiegel	✗		
Mit Dichtungsmaterial	✗		
VdS-geprüft	✓		
Verschlossen	✗		
Mit Verbindungsanzeige	✗		
Mit Entleerungsventil	✗		

Mit Entlüfter	✗
FM-Prüfung	✓
LPCB-Prüfung	✓
ULC-Qualitätskennzeichen	✓
UL-Prüfung	✓
VdS-geprüft	✓
DVGW-Siegel für Gas	✗
DVGW-Siegel für Wasser	✗
Zertifiziert nach NF 545	✗
KIWA-Prüfsiegel	✗
Gastec QA Prüfung	✗
KOMO-Prüfsiegel	✗
Gastec QA - AR 214 (H2)	✗