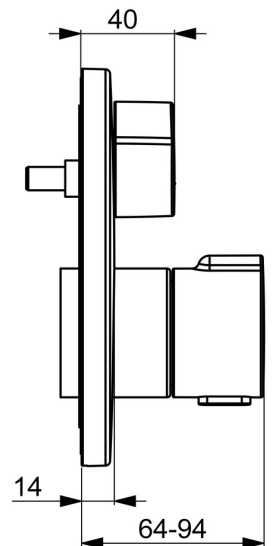
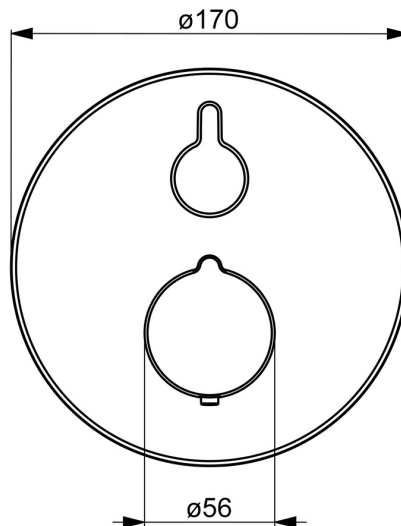
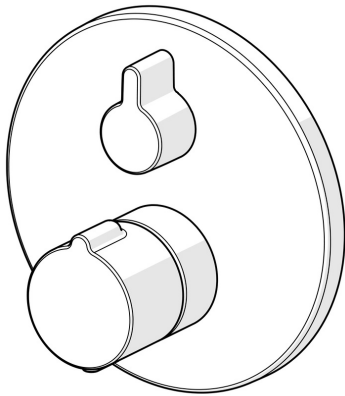


EAN: 4057304020117
static.hansa.com/8862904533



- Wanne & Dusche
- Fertigmontageset, Thermostat
- Wandmontage für Unterputz-Einbaukörper
- Matt-Schwarz
- Temperatureinstellgriff, Durchflusseinstellgriff
- Drehumsteller, druckunabhängig
- Sicherheitssperre gegen Verbrühen bei 38°C
- Thermostatkartusche zur Temperaturreglung, Rückflussverhinderer
- Armaturenkörper aus entzinkungsbeständigem Messing (DZR), Manuelle, keramische, druckunabhängige Umstellung mit Mengeneinstellung und Absperrung für zwei Abgänge
- Rosettentträger, Rosette rund, Hülse, Befestigung der Funktionseinheit mit Schrauben, BLUECLICK: zur einfachen, schraubenlosen Rosettenbefestigung, BLUETUNE: Ausrichtung nach Einbau +/- 3,5°



Technische Daten

Durchflusseigenschaften

Durchfluss bei 3 bar

20.4 / 20.4 l/min

Technische Eigenschaften

Warmwasserversorgung

max. +80°C

Arbeitsdruck

1-10 bar

Durchmesser

170 mm

Sicherungseinrichtung (EN1717)

EB

Werkstoff

Messing

Vorschriften

EN Standard

EN 1111

Geräuschklasse

I (ISO 3822)

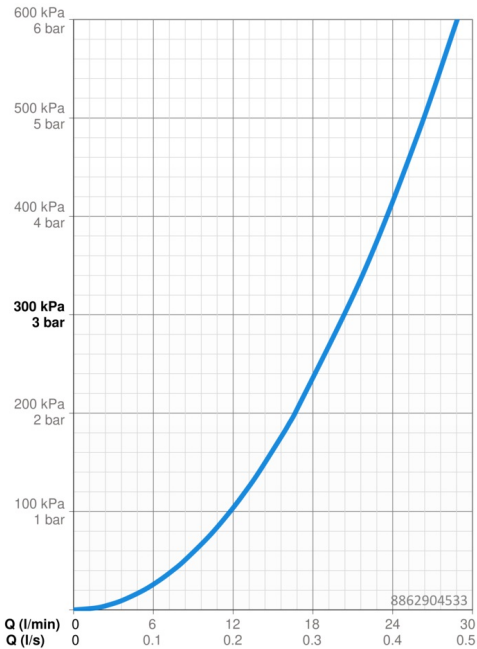
Zulassungen und Deklarationen

Konformitätserklärung

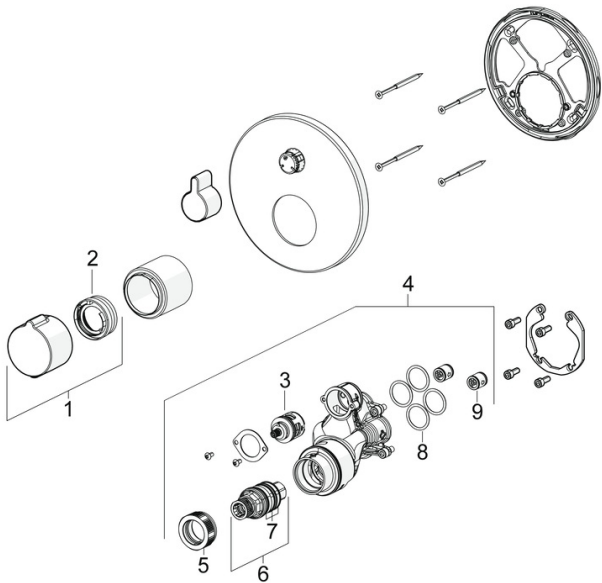
DoC

EPD

S-P-07752



Ersatzteile



SP8862904533

	Name	Art.-Nr.
01	Temperatur-Wählgriff Matt-Schwarz	1018457V-33
02	Temperaturanschlag	59914426
03	Umstellung	59914183
04	Funktionseinheit, (8114, 8862)	59914311
05	Gegenmutter, M36x1,5, SW38	59914319
06	Thermostatkartusche, 3,4	59914114
07	O-Ringsatz	59914113
08	O-Ring, 23.47x2.62	59914304
09	Rückschlagventil	59905714
N.I.	Umsteller, automatisch, 120°	59914655