

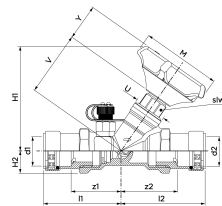
VSH PowerPress statisches Strangreguliertventil FODRV i/i 1/2" (DN15) SF

Das Strangreguliertventil VSH PowerPress® ProFlow ist Teil des VSH PowerPress®-Systems. Durch den Einsatz des VSH PowerPress® Systems werden die Installationszeiten deutlich reduziert und eine saubere Arbeitsumgebung gewährleistet. Das Sortiment umfasst DW-Pressfittings und Ventile in den Größen 1/2" bis einschließlich 2".

- mit fester Öffnung.
- Inklusive Prüfpunkt und leicht drehbarem Griff mit Positionsanzeige.
- Korrosionsbeständigkeit durch ZnNi-Beschichtung.
- eindeutige Identifizierung von Materialien und Abmessungen.
- mit Visu-Control-Ring und leak-before-pressed-Funktion (unverpresst undicht).

Produktanwendung:

Heizung, Kühlung



Nummer PWR9440497

Type PP1260

Produkteigenschaften

| | | | |
|-----------------------------|----------------------|--------------------------------------|----------------------|
| Werkstoff des Gehäuses | Messing | Rohr Außendurchmesser | 21,3 Millimeter |
| Werkstoff des Gehäuses | Messing | Max. Mediumtemperatur (Dauerbetrieb) | 135 Grad Celsius |
| Werkstoffgüte | CuZn36Pb2As (CW602N) | Max. Betriebsdruck | 16 Bar |
| Nenndurchmesser | DN 15 | Max. Arbeitsdruck | 16 Bar |
| Anschluss 1 | Pressmuffe | Min. Mediumtemperatur (Dauerbetrieb) | -10 Grad Celsius |
| Mit Kupplungsanschluss 1 | ✓ | Mediumtemperatur (Dauerbetrieb) | -10 135 Grad Celsius |
| Anschluss 2 | Pressmuffe | KV-Wert | 0,4 2,09 |
| Mit Kupplungsanschluss 2 | ✓ | Kvs-Wert | 2,02 |
| Druckstufe Artikel | PN 16 | Länge Anschluss 1 | 73 Millimeter |
| Druckstufe Flansch | PN 16 | Arbeitslänge Anschluss 1 | 46 Millimeter |
| Geeignet für Trinkwasser | ✗ | Länge Anschluss 2 | 75 Millimeter |
| Geeignet für Warmwasser | ✗ | Winkel Spindel | 55 Grad |
| Geeignet für Heizungswasser | ✓ | Arbeitslänge Anschluss 2 | 48 Millimeter |
| Geeignet für Handbedienung | ✗ | Bedienhöhe | 38 Millimeter |
| Thermostatisch | ✗ | Durchmesser Handrad | 90 Millimeter |
| Hydraulischer Abgleich | statisch | Winkel der Spindel | 55 Grad |
| Mit Entleerungsventil | ✗ | | |
| Mit Thermometer | ✗ | | |
| Mit Standanzeiger | ✗ | | |
| KIWA-Prüfsiegel | ✗ | | |
| Mit Isolierung | ✗ | | |