

## Metropol

### Einhebel-Waschtischmischer 110 mit Hebelgriff und Push-Open Ablaufgarnitur

Oberfläche: **Matt Black** Artikelnummer: **32507670**



#### Beschreibung

##### Merkmale

- besteht aus: Einhebel-Waschtischmischer, Ablaufgarnitur
- ComfortZone: 110
- Ausladung: 135 mm
- Auslaufhöhe: 117 mm
- Griffvariante: Hebel
- Strahlart: Normalstrahl
- Maximale Durchflussmenge bei 3 bar: 5 l/min
- Keramikmischsystem
- Temperaturbegrenzung einstellbar
- Push-Open Ablaufventil G 1 ¼
- Material Ablaufventil: Metall
- Geräuschgruppe: I
- Durchflussklasse: O
- SVGW 1712-6702
- PA-IX 7295/IO

#### Artikeldetails

|                   |              |
|-------------------|--------------|
| ST-Nr.            | 6416 647.535 |
| TEAM-Nr.          | 757099.629   |
| Preis exkl. MwSt. | 494.00 CHF   |

#### Technologie



#### Designpreise



reddot winner 2020 reddot winner 2021



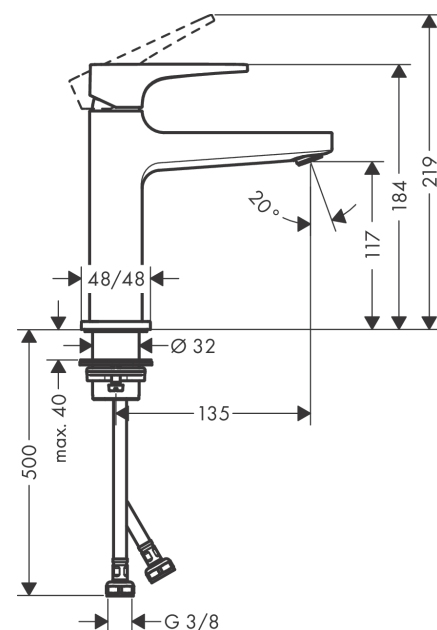
#### Zertifikate / Nachhaltigkeit



#### Produktabbildung



#### Maßzeichnung



# Metropol

Einhebel-Waschtismischer 110 mit Hebelgriff und Push-Open Ablaufgarnitur

Oberfläche: **Matt Black** Artikelnummer: **32507670**



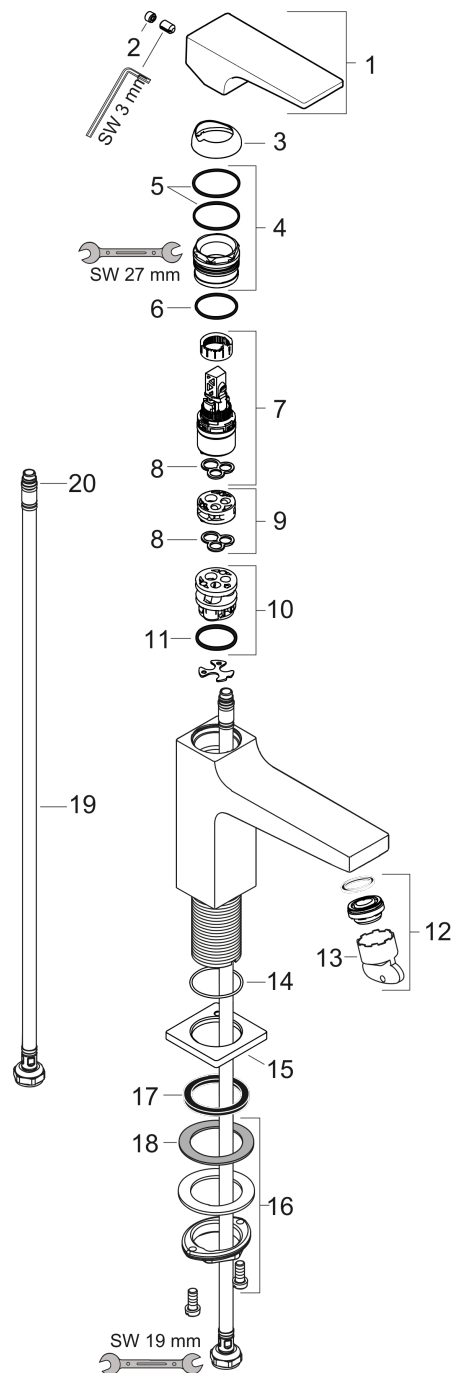
## Durchflussdiagramm





## Explosionszeichnung

Baujahr: >07/19



**Metropol****Einhebel-Waschtischmischer 110 mit Hebelgriff und Push-Open Ablaufgarnitur**Oberfläche: **Matt Black** Artikelnummer: **32507670****Ersatzteilliste**

Baujahr: &gt;07/19

| Pos. | Beschreibung                         | Artikelnummer | Preis      | VE |
|------|--------------------------------------|---------------|------------|----|
| 1    | Griff                                | 92995670      | 109.20 CHF | 1  |
| 2    | Griffstopfen                         | 95704000      | 3.25 CHF   | 1  |
| 3    | Kappe                                | 92625670      | 43.55 CHF  | 1  |
| 4    | Mutter                               | 92689000      | 23.05 CHF  | 1  |
| 5    | O-Ring 27x1,5                        | 92527000      | 11.90 CHF  | 1  |
| 6    | O-Ring 25x1,5                        | 98146000      | 3.25 CHF   | 1  |
| 7    | Kartusche kpl.                       | 97685000      | 58.70 CHF  | 1  |
| 8    | Dichtung                             | 98865000      | 28.95 CHF  | 1  |
| 9    | Adapter für Kartusche                | 92628000      | 18.80 CHF  | 1  |
| 10   | Adapter für Kartusche                | 98866000      | 28.95 CHF  | 1  |
| 11   | O-Ring 23x2                          | 98398000      | 3.25 CHF   | 1  |
| 12   | Luftsprudler M24x1 (5 l/min)         | 92996000      | 28.95 CHF  | 1  |
| 13   | Serviceschlüssel                     | 95661000      | 5.40 CHF   | 1  |
| 14   | O-Ring 32x1,5                        | 92936000      | 3.25 CHF   | 1  |
| 15   | Rosette                              | 93048670      | 55.45 CHF  | 1  |
| 16   | Schaftbefestigung kpl. (Ø 32)        | 13961000      | 23.05 CHF  | 1  |
| 17   | Flachdichtung                        | 98749000      | 5.40 CHF   | 1  |
| 18   | Gleitring                            | 97548000      | 3.25 CHF   | 1  |
| 19   | Anschlusschlauch 450 mm M8x0,75 G3/8 | 97206000      | 28.95 CHF  | 1  |
| 20   | O-Ring 6,6x1,6                       | 93019000      | 3.25 CHF   | 1  |
| a    | Push-Open Ablaufgarnitur             | 50100670      | -          | 1  |
| b    | Schaftverlängerung 35 mm             | 13898000      | 72.55 CHF  | 1  |